

**W  
BI**

**klima  
heute für  
morgen**



# Kommunale Wärmeplanung

Stand:01.04.2025

Bildquelle: Bielefeld Marketing

# Warum ist eine Wärmewende so wichtig?

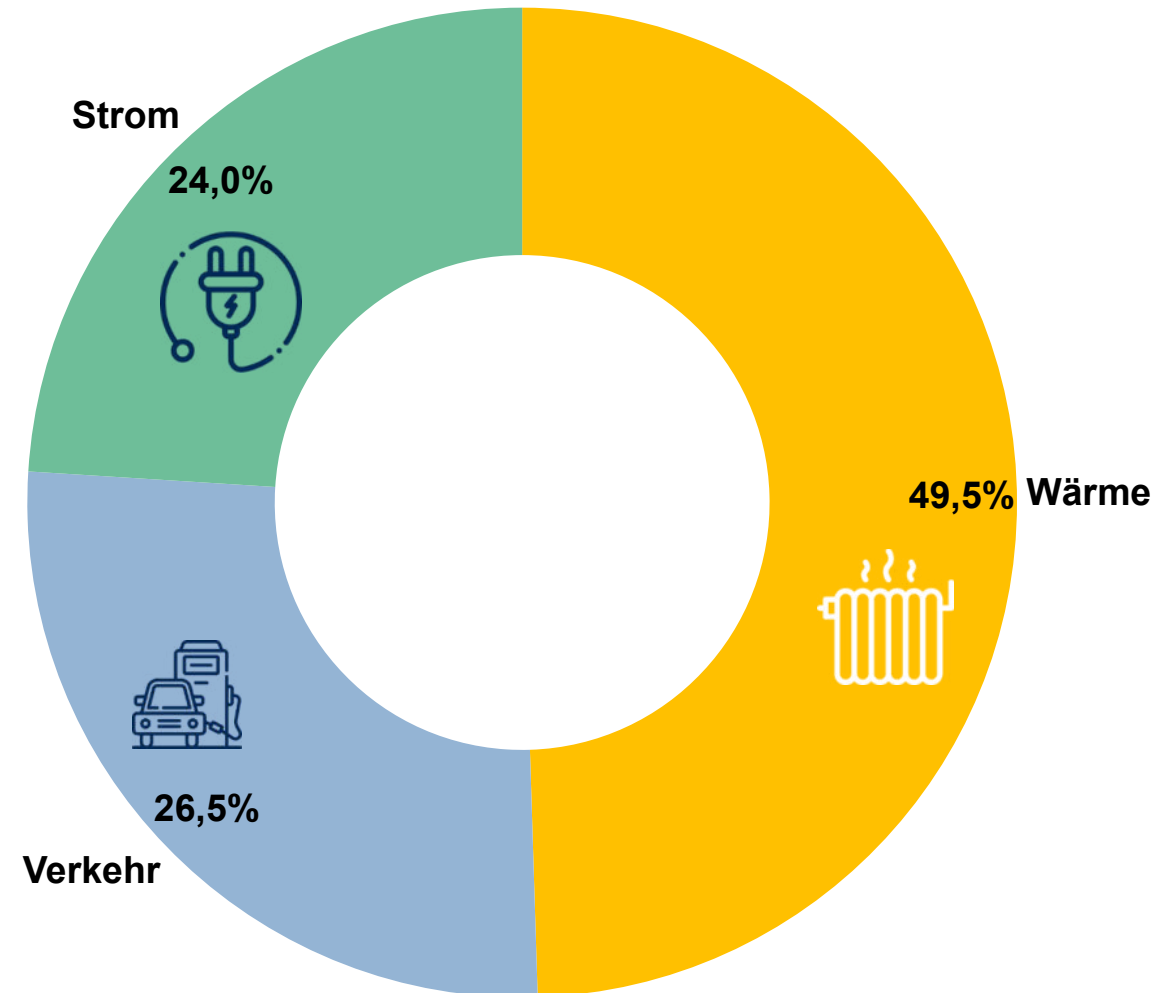
klima  
heute für  
morgen

- Die Wärmeversorgung macht rund **die Hälfte** des Endenergiebedarfes aus
- Ca. **80%** der Wärme stammen aus fossilen Energieträgern (Erdgas und Öl)

Eine **Wärmewende** ist deswegen für den Klimaschutz und damit für eine gute Zukunft unerlässlich.

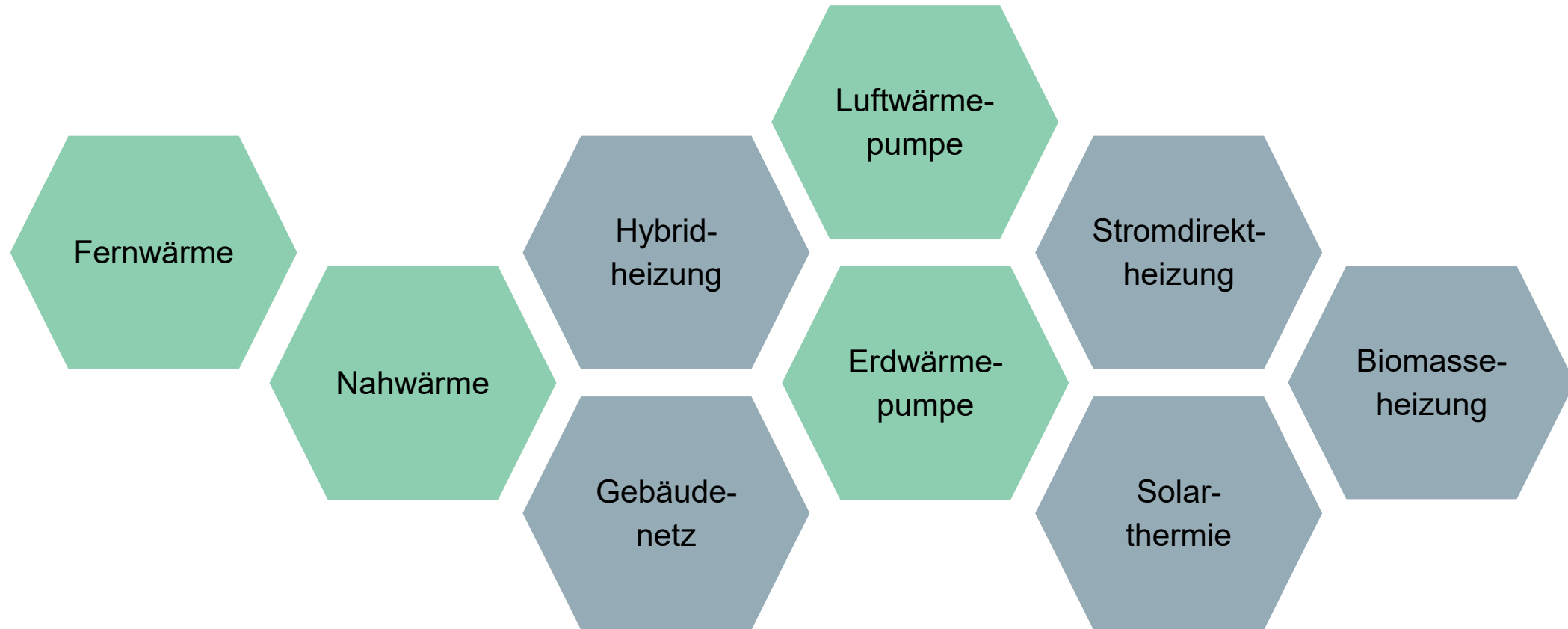
- Das GEG gestaltet den **Ausstieg** aus fossilen Energieträgern
  - Dafür macht es konkrete Vorgaben für den **Heizungstausch** (gilt nur bei Havarie/ wenn Heizung ausgetauscht werden muss)
- mind. 65% Anteil grüne Wärme ab 30.06.2026

Anteile Endenergieverbrauch in Deutschland 2023



# Wo kommt meine Wärme künftig her?

klima  
heute für  
morgen



„Zentrale“ Lösungen

„Dezentrale“ Lösungen

# Warum eine Wärmeplanung?

klima  
heute für  
morgen

Wir gestalten den Weg zu einer **zukunftsfähigen, fossilfreien** Wärmeversorgung in Bielefeld.

- Zeigen auf, welche Wärmeversorgung in den jeweiligen Bereichen **die günstigste Option** ist
- Identifizieren, wo zukünftig **welche Infrastruktur** notwendig ist
- Entwickeln Maßnahmen zur **Umsetzung** der Wärmewende

Wichtig:

Keine Gebäudescharfe Planung, sondern Planung für Gebiete.





# Was ist die kommunale Wärmeplanung?

## Einordnung der Wärmeplanung



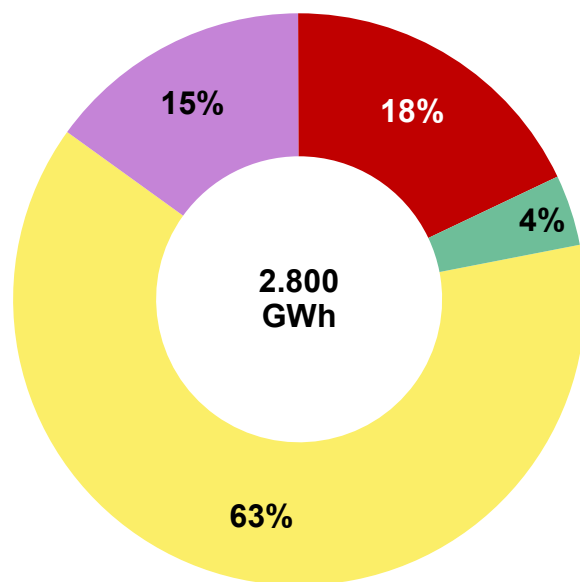
**Die Verabschiedung der Wärmeplanung hat keine rechtliche Außenwirkung!**

→ Kein sofortiger Heizungstausch notwendig – Schrittweise und zukunftsichere Umstellung

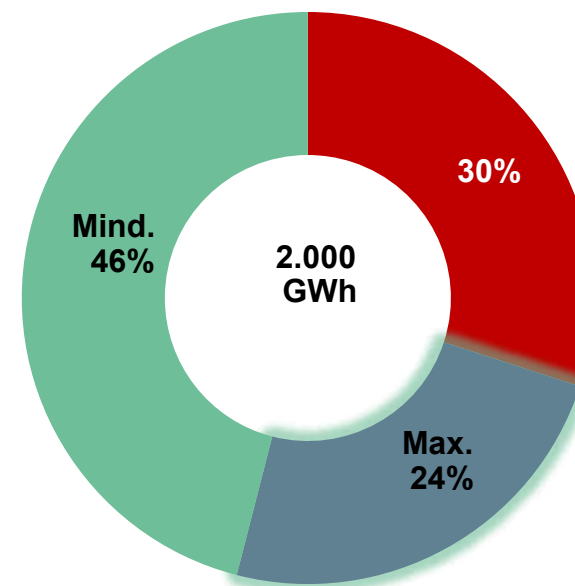
# Wie sieht die Wärmeversorgung in Zukunft aus?

klima  
heute für  
morgen

Ausgangsbasis 2022



Zielbild 2040:  
klimaneutrale Wärmeversorgung



# Wie sieht der Wärmeversorgungsatlas für Bielefeld aus?

klima  
heute für  
morgen

## ● Fernwärme-Eignungsgebiet

- Bewertungskriterien und Erfahrungen **sprechen für Fernwärmenetze** mittels Verdichtung und Ausbau
- Fernwärme bei hoher Anschlussquote die wirtschaftlichste Lösung für Endkunden

## ● Prüfgebiet Wohnen

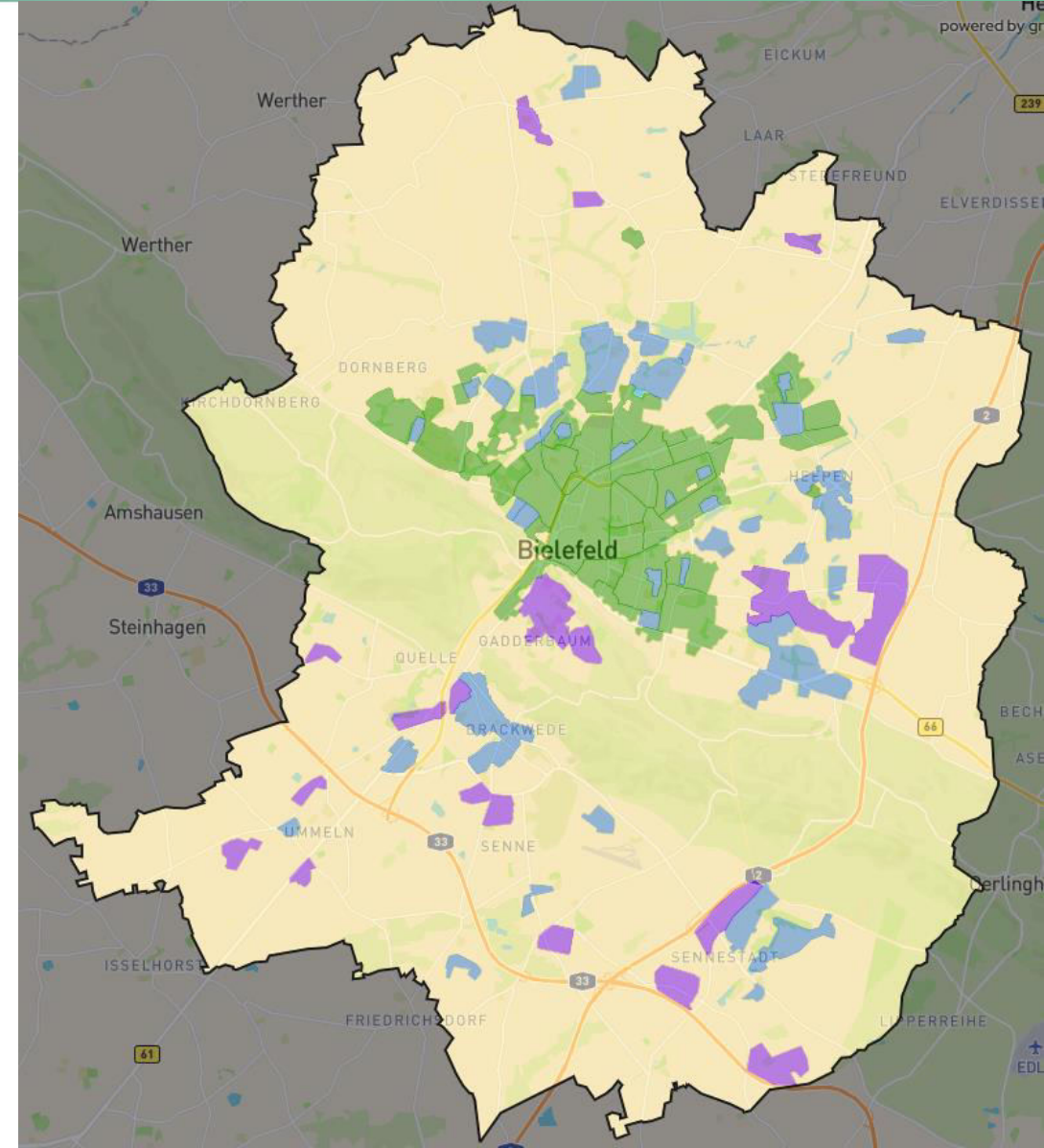
- Noch zu prüfen, welche Wärmeversorgung am besten geeignet ist.
- In Frage kommen **Wärmenetze** (Anschluss an die Fernwärme oder eigenes dezentrales Wärmenetz) oder **dezentrale Lösungen**
- Erste Plausibilisierung durch Gespräche mit **Ankerkunden** (z.B. Freie Scholle, BGW, ISB)

## ● Prüfgebiete Industrie & Gewerbe

- Noch zu prüfen, welche Wärmeversorgung am besten geeignet ist.
- Gebiete enthalten Gebäude aus dem **industriellen oder gewerblichen Sektor**
- In Frage kommen außer Wärmenetzen und dezentralen Lösungen auch **Wasserstoff**

## ● Gebiet für dezentrale Versorgung

- **wirtschaftliche Erschließung** durch Wärmenetze scheint nicht gegeben
- Wärmeerzeugung erfolgt **individuell** im Einzelgebäude (Wärmepumpe, Pelletkessel, Solarthermie) beziehungsweise in **kleinskaligen nachbarschaftlichen Versorgungslösungen**





# Szenario: Gebäude im Eignungsgebiet

klima  
heute für  
morgen



## Informationen:

- Über SWB-Homepage oder direkte Anfrage klären, ob Fernwärme bereits in der Straße verfügbar ist
- Frühzeitige Information über Ausbaupläne, z.B. Infoveranstaltungen, Postwurfsendungen und direkte Ansprache

## Anschlussprüfung und Zeithorizont:

- Wann ist der Anschluss möglich und muss die Heizung getauscht werden?
- Übergangslösung (z.B. mobile Heizung) oder dezentrale Alternative nötig?
- Umrüstung im Haus (z.B. Übergabestation, Umbau der Versorgungsleitung durch Installateur)

## Kosten und Finanzierung:

- Hausanschlusskosten je nach Leitungslänge und Anschlussleistung
- Abstimmung mit Stadtwerken
- Nutzung von Fördermitteln



# Szenario: Gebäude im Prüfgebiet

klima  
heute für  
morgen





## Information:

- Bei Stadt oder ggf. SWB oder Dritten informieren, ob konkrete Planung für Gebiet vorhanden ist

## Kommunikation und Zusammenarbeit:

- Nachbarn ansprechen, bzgl. gemeinschaftlicher Lösung für ganzes Gebiet und Anbieter identifizieren
- Prüfen, ob ein Ankerkunde (z.B. Wohnungswirtschaft) in der Nähe interessiert ist und das Projekt vorantreiben kann

## Machbarkeitsstudie:

- Technische und wirtschaftliche Untersuchung eines Wärmenetzes/ Gebäudenetzes anstoßen durch Wärmenetzanbieter oder Anwohner
- Förderung nutzen

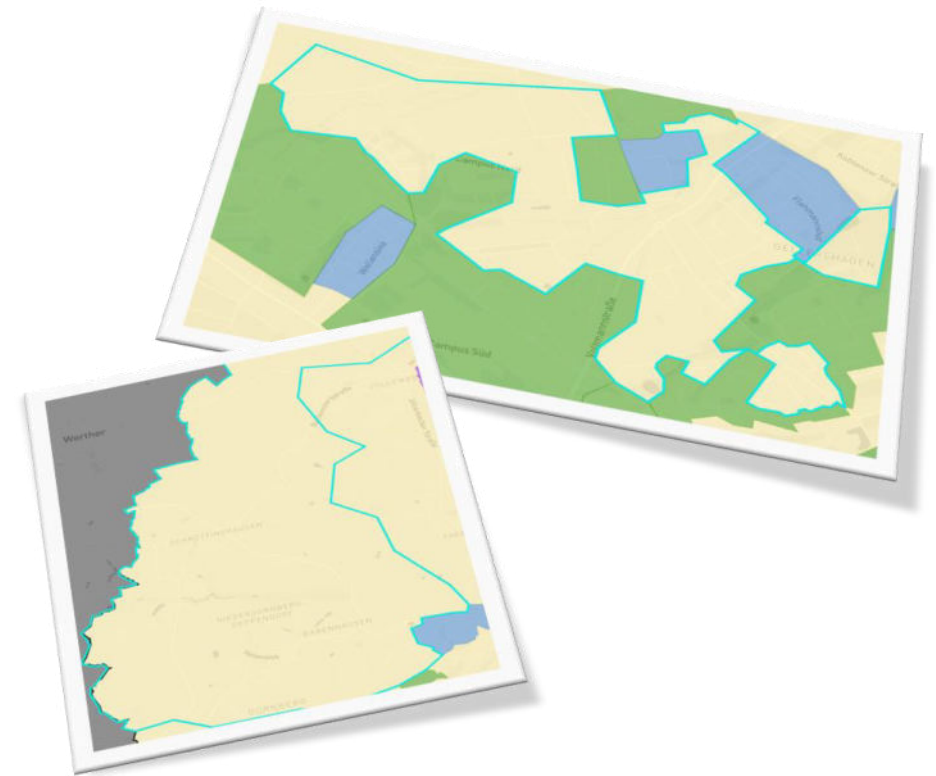
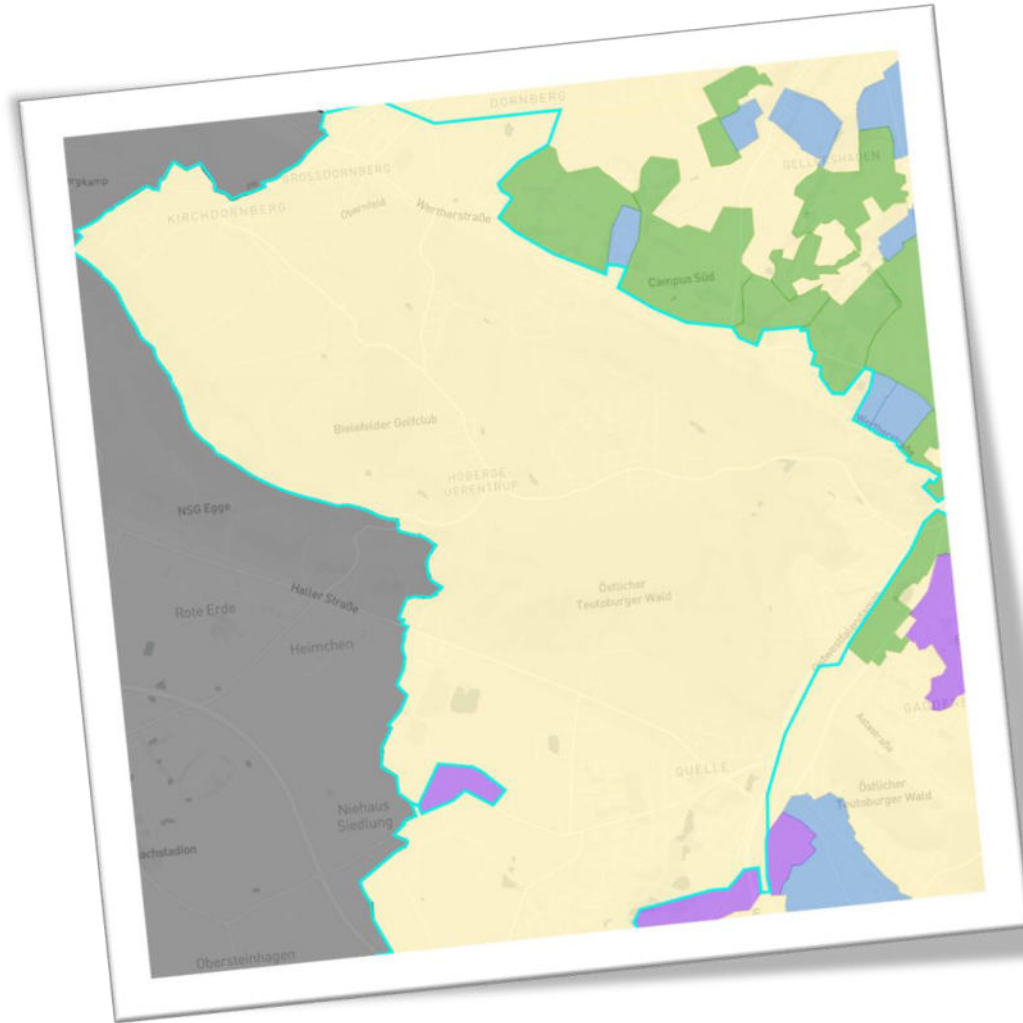
## Anschlussprüfung:

- Abgleich von Planungsstand eines Wärmenetzes und Heizungstauschvorhaben: ist Wärmenetz möglich und sinnvoll oder eine dezentrale Lösung besser geeignet?



# Szenario: Gebäude im dezentralen Versorgungsgebiet

klima  
heute für  
morgen





# Szenario: Gebäude im dezentralen Versorgungsgebiet

klima  
heute für  
morgen

- **Beratung und Planung:**
  - Energieberatung in Anspruch nehmen zur Identifizierung einer passenden Heizlösung oder für Sanierungsfahrplan (z.B. Dämmung, Fenster)
- **Kosten und Finanzierung:**
  - Kostenabschätzung für neue Heizung und Sanierungsmaßnahmen einholen
  - Nutzung von Fördermitteln zur Reduzierung der Kosten



# Was für Maßnahmen sind geplant?

klima  
heute für  
morgen



Nutzung Erneuerbarer Energien



Gebietsentwicklung Wärmeversorgung



Info, Aufklärung & Bewusstseinsbildung



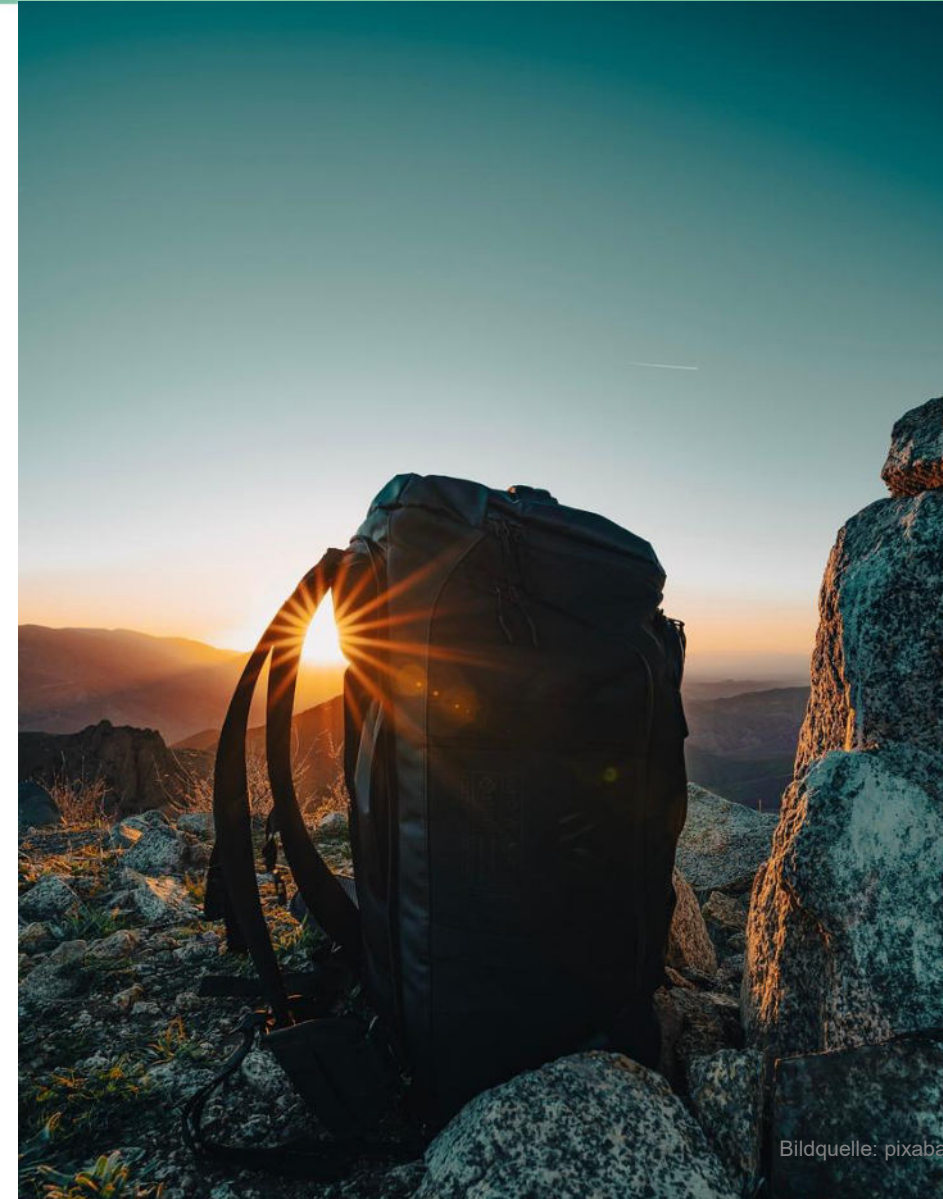
Unterstützung u. Förderung



Verwaltung & Planungsprozesse



Regulat. Rahmenbedingungen





# Wo finde ich Unterstützung?

klima  
heute für  
morgen



## Info, Aufklärung & Bewusstseinsbildung

Energie-, Sanierungs-, und Förderberatung



Besuchen Sie gerne die Website unter [www.bielefeld.de/energieeffiziente-gebäude](http://www.bielefeld.de/energieeffiziente-gebäude)



# Wo finde ich Unterstützung?

klima  
heute für  
morgen

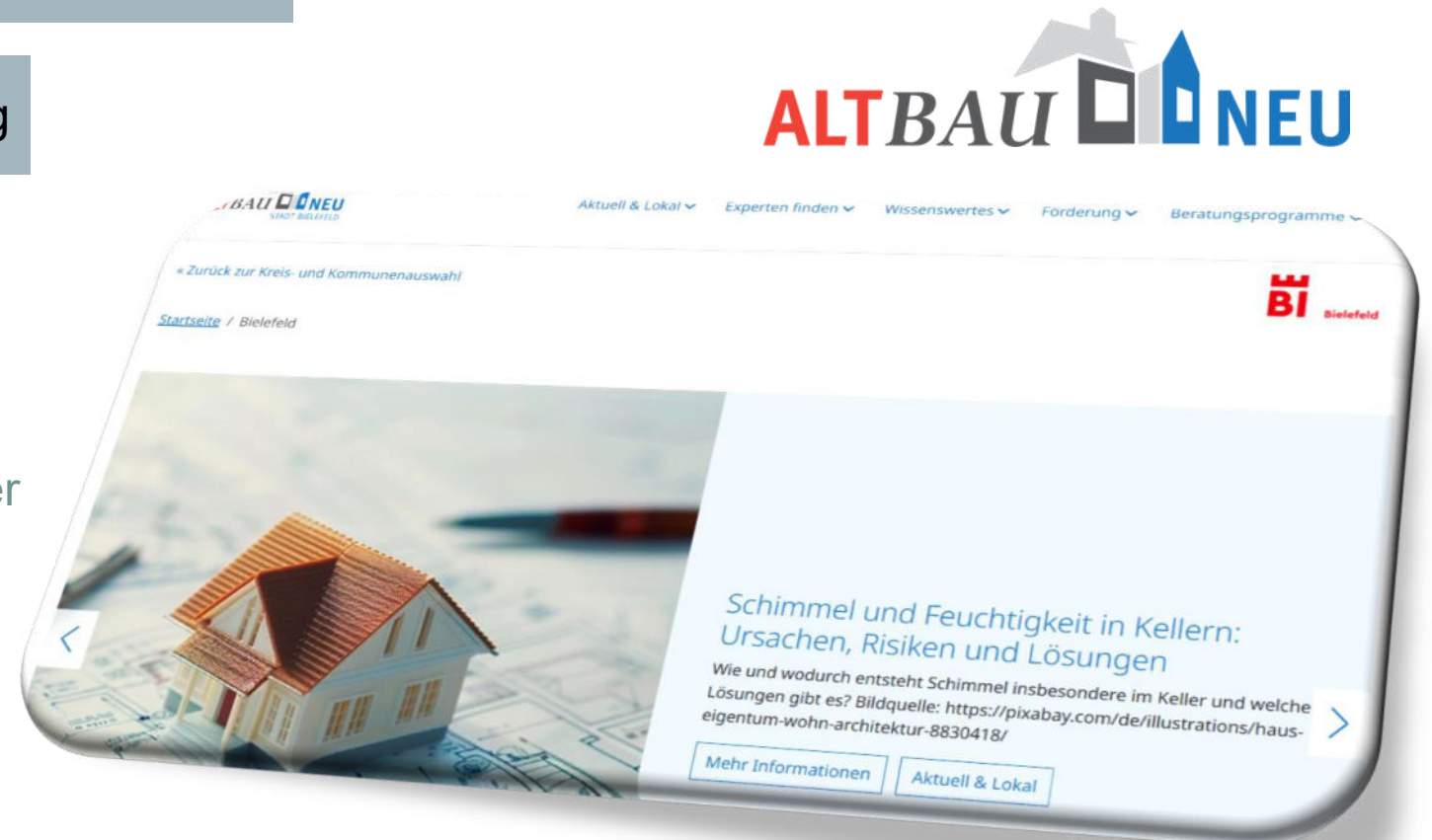


## Info, Aufklärung & Bewusstseinsbildung

Energie-, Sanierungs-, und Förderberatung



Besuchen Sie gerne die Website unter [www.alt-bau-neu.de/bielefeld](http://www.alt-bau-neu.de/bielefeld)



# Wir werden Sie unterstützen

klima  
heute für  
morgen



## Info, Aufklärung & Bewusstseinsbildung

Energie-, Sanierungs-, und Förderberatung  
aufbauen und erweitern



Besuchen Sie gerne die Website unter  
[www.stadtwerke-bielefeld.de](http://www.stadtwerke-bielefeld.de)



The screenshot shows a website page for 'meineSanierungsBeratung'. The breadcrumb trail is: > Das Unternehmen > Karriere > Hilfe-Center > Privatkunden > Geschäftskunden > Wohnungswirtschaft > Energie & Wasser > Energielösungen > Service > E-Mobilität > Kontakt. The main navigation includes: Stadtwerke Club, meinEnergiePortal, Shop, Newsletter, and the Stadtwerke Bielefeld logo. The page title is 'meineSanierungsBeratung' with the subtitle 'Die BAFA-geförderte Energieberatung für Ihr Eigenheim'. A large image shows three people (two men and one woman) sitting around a table, looking at a laptop and documents. On the right, there is a 'Kontakt' section with the text: 'Team meineSanierungsBeratung', phone number '05 21 51-1551', and email 'meinesanierungsberatung(at)stadtwerke-bielefeld.de'. Below this is a section 'Unsere zertifizierten Energieberater:' featuring two portraits: Niklas Ferch and Christian Reker. At the bottom right, there is a link: 'https://www.energie-effizienz-experten.de/'.



# Wo finde ich Förderungen?

klima  
heute für  
morgen



Unterstützung u. Förderung

Zwischenlösungen bei Heizungstausch

Förderungs- und Finanzierungsoptionen



Besuchen Sie gerne die Website unter  
[www.bielefeld.de/energieeffiziente-gebäude](http://www.bielefeld.de/energieeffiziente-gebäude)



# Wo finde ich Förderungen?

## Förderübersicht: Bundesförderung für effiziente Gebäude – Einzelmaßnahmen (BEG EM)

Im Einzelnen gelten die nachfolgend genannten Prozentsätze mit einer Obergrenze von 70 Prozent.

Durchführer	Richtlinien-Nr.	Einzelmaßnahme	Grundförder-satz	iSFP-Bonus	Effizienz-Bonus	Klima-geschwindig-keits-Bonus <sup>2</sup>	Einkommens-Bonus	Fachplanung und Bau-begleitung
BAFA	5.1	Einzelmaßnahmen an der Gebäudehülle	15 %	5 %	–	–	–	50 %
BAFA	5.2	Anlagentechnik (außer Heizung)	15 %	5 %	–	–	–	50 %
	5.3	Anlagen zur Wärmeerzeugung (Heizungstechnik)						
KfW	a)	Solarthermische Anlagen	30 %	–	–	max. 20 %	30 %	– <sup>3</sup>
KfW	b)	Biomasseheizungen <sup>1</sup>	30 %	–	–	max. 20 %	30 %	– <sup>3</sup>
KfW	c)	Elektrisch angetriebene Wärmepumpen	30 %	–	5 %	max. 20 %	30 %	– <sup>3</sup>
KfW	d)	Brennstoffzellenheizungen	30 %	–	–	max. 20 %	30 %	– <sup>3</sup>
KfW	e)	Wasserstofffähige Heizungen (Investitionsmehrausgaben)	30 %	–	–	max. 20 %	30 %	– <sup>3</sup>
KfW	f)	Innovative Heizungstechnik auf Basis erneuerbarer Energien	30 %	–	–	max. 20 %	30 %	– <sup>3</sup>
BAFA	g)	Errichtung, Umbau, Erweiterung eines Gebäudenetzes <sup>1</sup>	30 %	–	–	max. 20 %	30 %	50 %
BAFA/KfW	h)	Anschluss an ein Gebäudenetz	30 %	–	–	max. 20 %	30 %	50 % <sup>3</sup>
KfW	i)	Anschluss an ein Wärmenetz	30 %	–	–	max. 20 %	30 %	– <sup>3</sup>
	5.4	Heizungsoptimierung						
BAFA	a)	Maßnahmen zur Verbesserung der Anlageneffizienz	15 %	5 %	–	–	–	50 %
BAFA	b)	Maßnahmen zur Emissionsminderung von Biomasseheizungen	50 %	–	–	–	–	50 %

<sup>1</sup> Bei Biomasseheizungen wird bei Einhaltung eines Emissionsgrenzwertes für Staub von 2,5 mg/m<sup>3</sup> ein zusätzlicher pauschaler Zuschlag in Höhe von 2.500 Euro gemäß Richtlinien-Nr. 8.4.6 gewährt.

<sup>2</sup> Der Klimageschwindigkeits-Bonus reduziert sich gestaffelt gemäß Richtlinien-Nr. 8.4.4. und wird ausschließlich selbstnutzenden Eigentümern gewährt. Bis 31. Dezember 2028 gilt ein Bonussatz von 20 Prozent.

<sup>3</sup> Bei der KfW ist keine Förderung gemäß Richtlinien-Nr. 5.5 möglich. Die Kosten der Fach- und Baubegleitung werden mit den Fördersätzen des Heizungstausches als Umfeldmaßnahme gefördert.



## Gebietsentwicklung Wärmeversorgung

Eignungsgebiete & Prüfgebiete konkretisieren und entwickeln

Modellquartier Dürerstraße weiterentwickeln

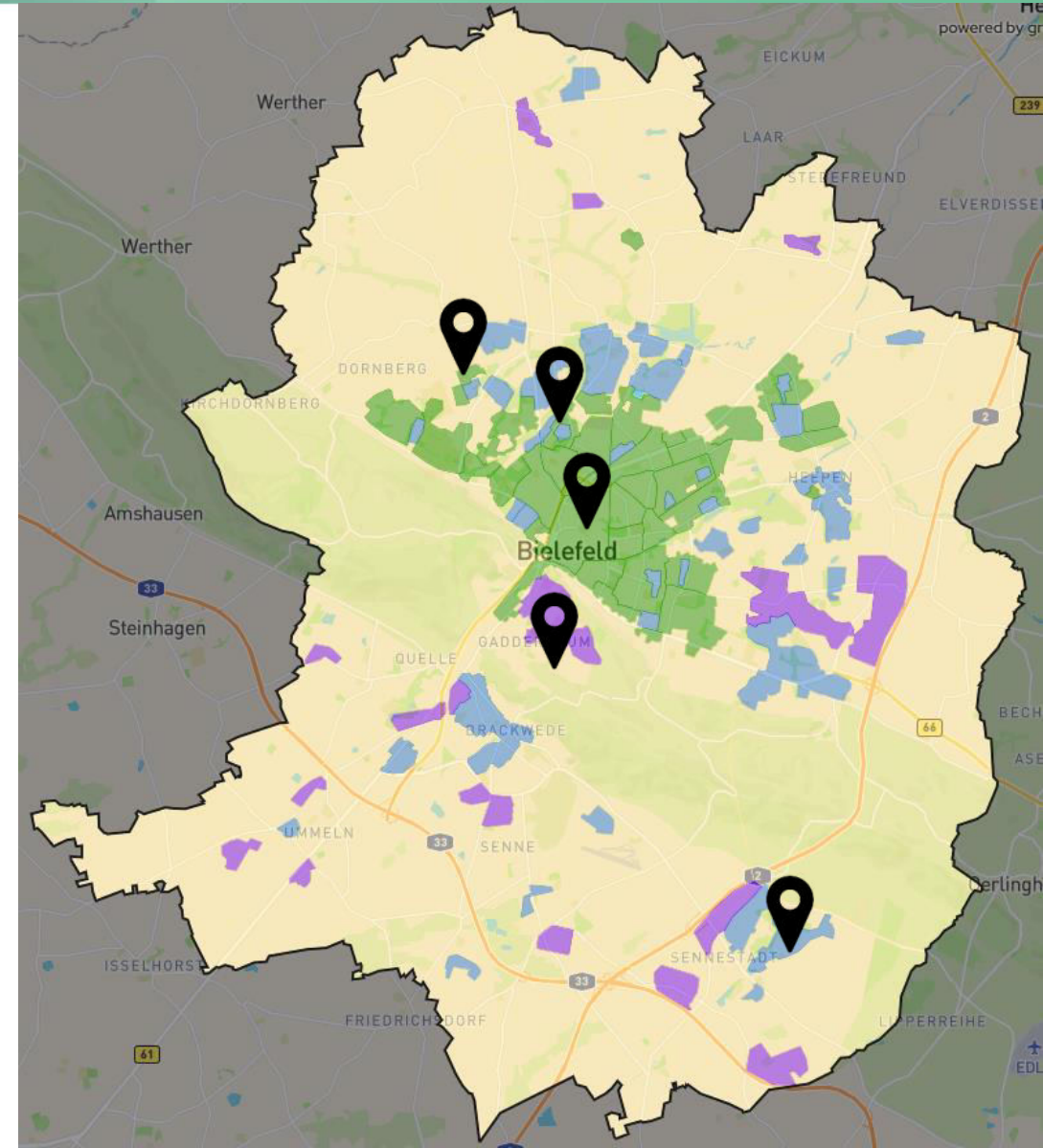
Nahwärme-Pilotquartier im Bestand entwickeln



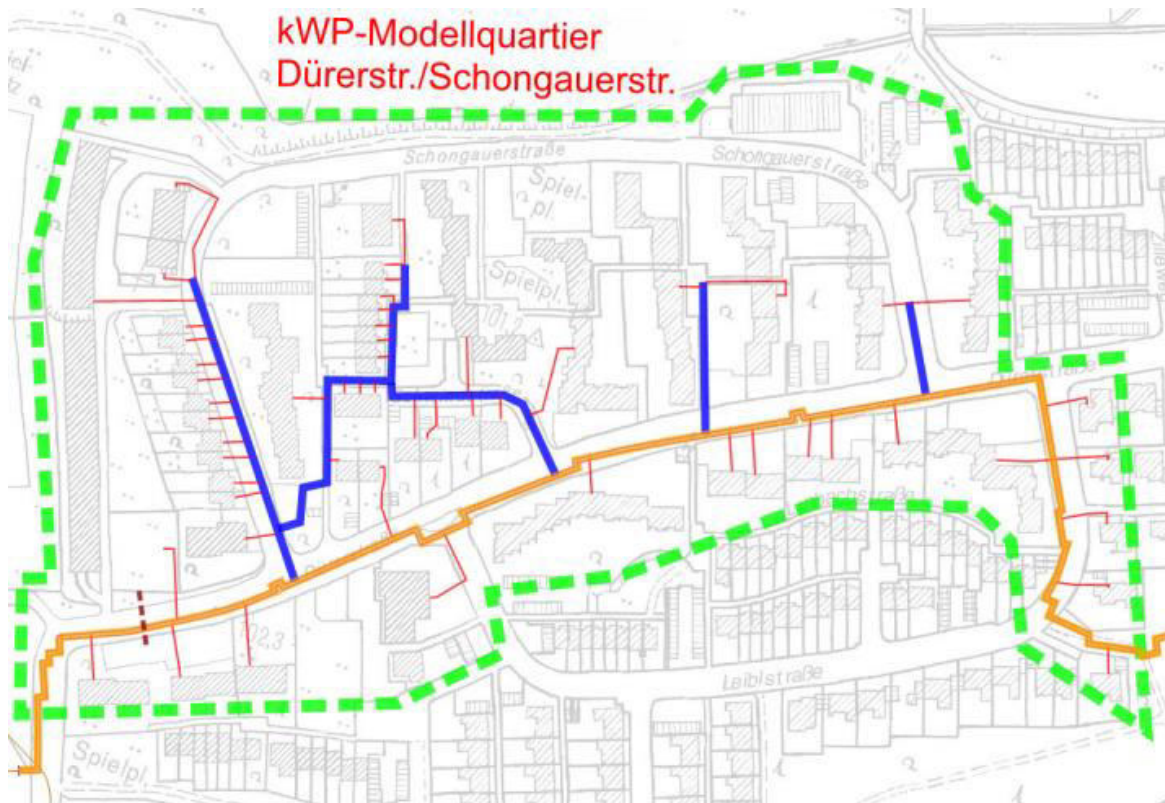


# Aktuelle und anstehende Gebiets-Aktivitäten (Auszug)

- Verdichtung im Bestandsnetz (kontinuierlich)
- Fernwärmeausbau in der Dürerstraße (2025-2026)
- Fernwärmeausbau in der Apfelstraße (ca. 2025-2030)
- Machbarkeitsuntersuchung Wärmenetz Württemberger Allee
- Sanierung und Verstärkung Stromnetz (exemplarisch)



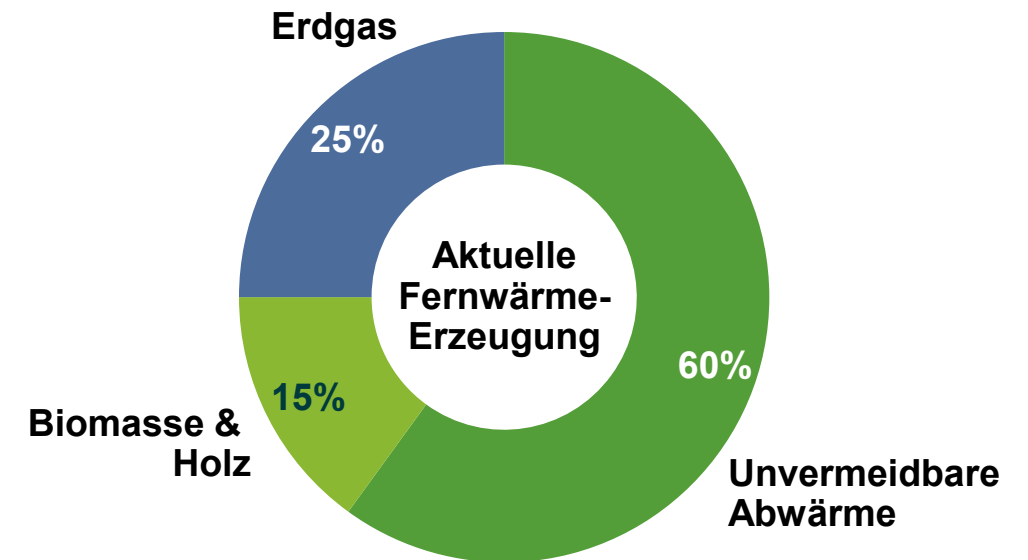
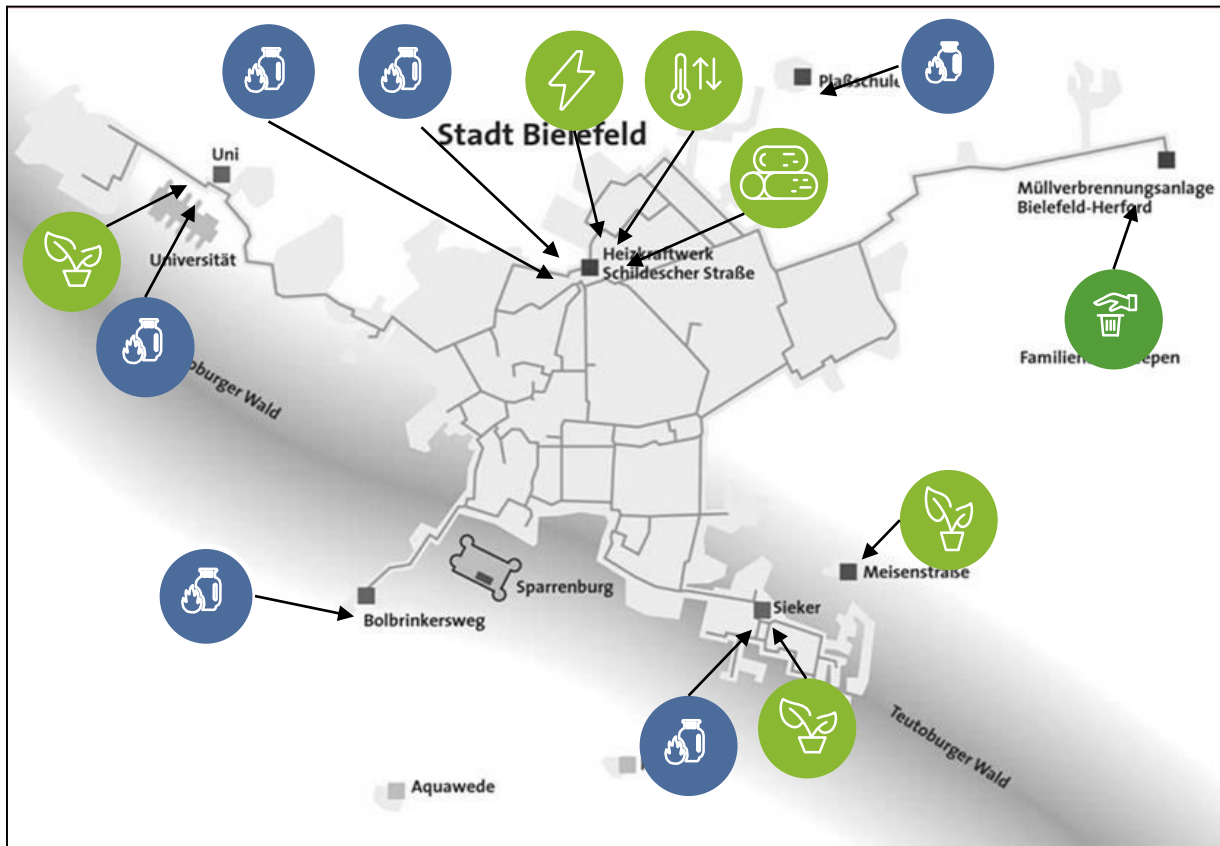
# Modellquartier Dürerstraße (2025-2026)



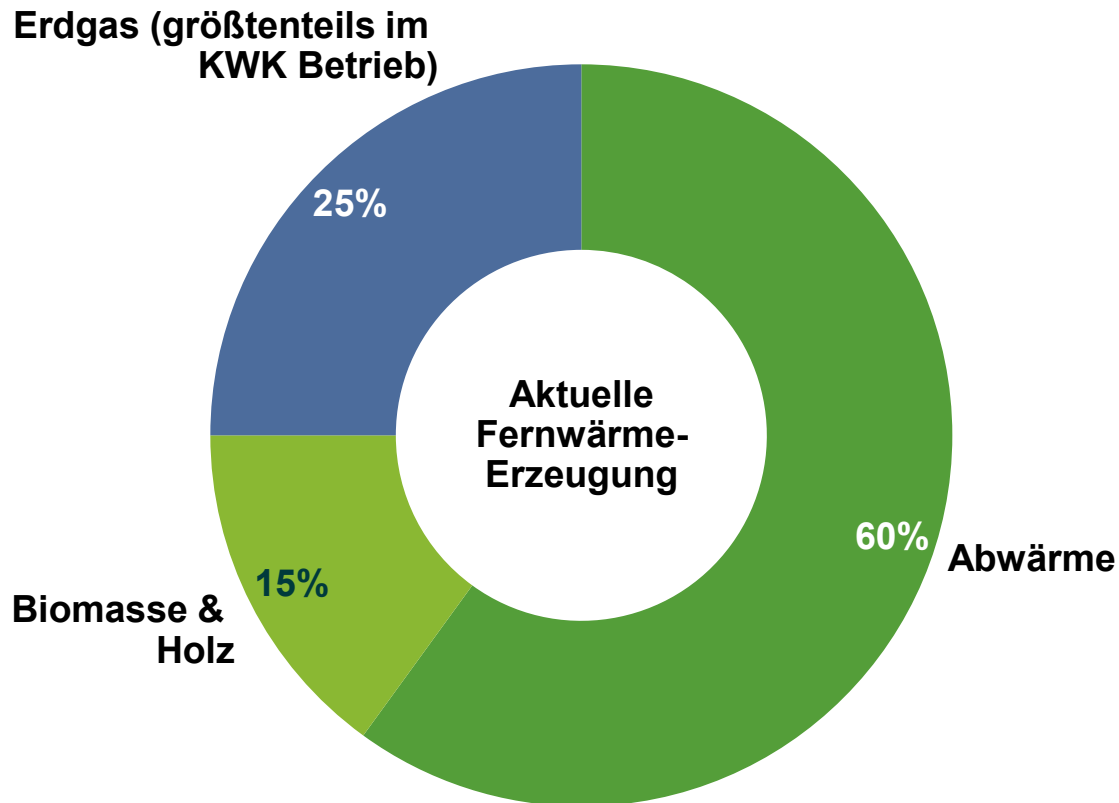
- Mit dem Modellquartier sollen praktische Erfahrungen in der Umsetzung eines beschleunigten Fernwärmeausbaus gesammelt werden.
- Dazu zählen insbesondere:
  - Beschleunigtes Genehmigungsverfahren
  - Synergien beim Tiefbau
  - Gebietsweiser Ausbau der Fernwärme
  - Anschlusssicherung und Reduzierung der zukünftigen Baumaßnahmen durch Vorverträge



# Fernwärme Erzeugung in Bielefeld



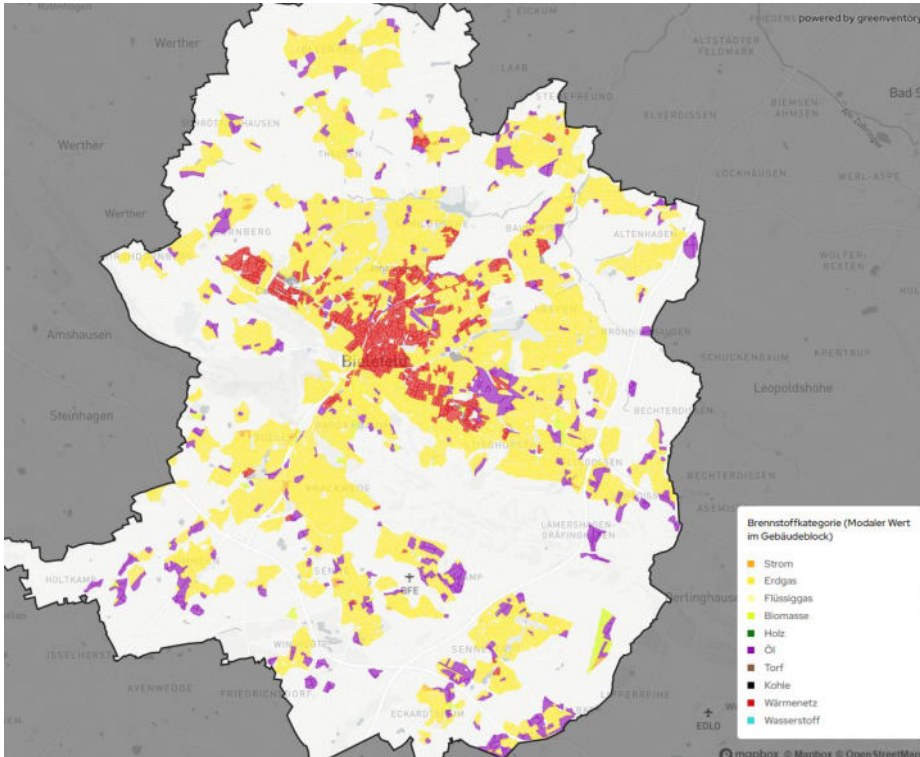
- Bereits 70% der Fernwärme wird grün erzeugt
- CO<sub>2</sub>-Ausstoß aktuell: 63 g/ kWh
- Ziel: bis 2040 100% grüne Wärme



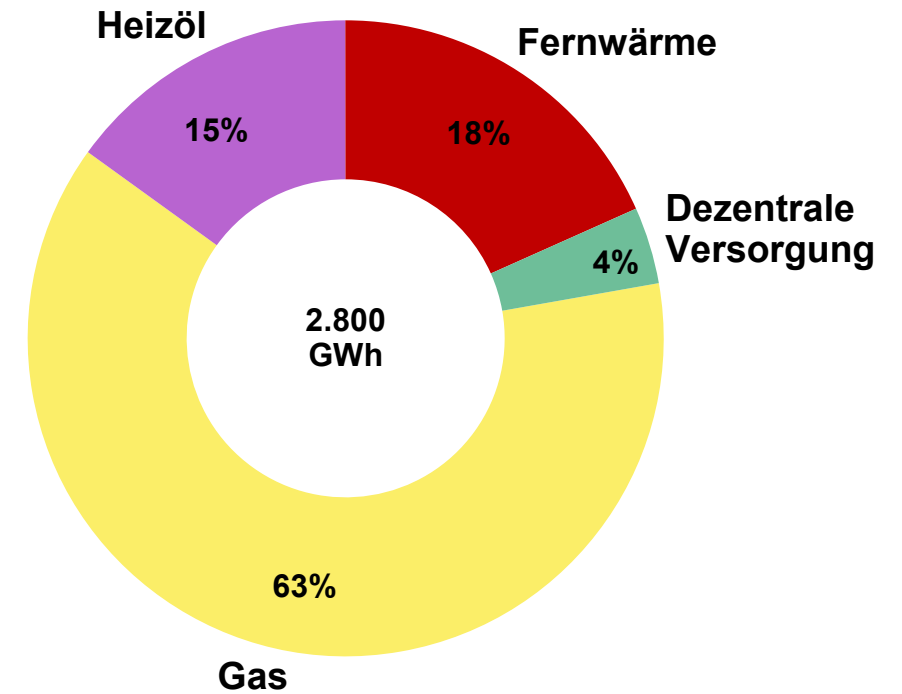
Bereits über 70% der Fernwärme werden heute aus erneuerbaren Energien oder unvermeidbarer Abwärme erzeugt

- damit werden die Vorgaben der Bundesregierung bis 2030 auf 30% zu kommen bereits heute deutlich übererfüllt
- Auch der Rest wird bis 2040 noch „vergrünt“, z.B. durch die Einbindung weiterer Abwärme
- Insgesamt werden derzeit rund 95 % der Wärme über effiziente Kraft-Wärme-Kopplung erzeugt (gleichzeitige Erzeugung von Strom und Wärme mit hohem Gesamtwirkungsgrad)
- Die Bielefelder Fernwärme hat einen CO<sub>2</sub>-Ausstoß von ca. 63 g/ kWh (zum Vergleich: Erdgas mit 240 g/ kWh)
- Damit liegen wir deutlich unter vielen anderen Wärmenetzen in Deutschland

## Energieträgerverteilung auf Gebäudeblock-Ebene

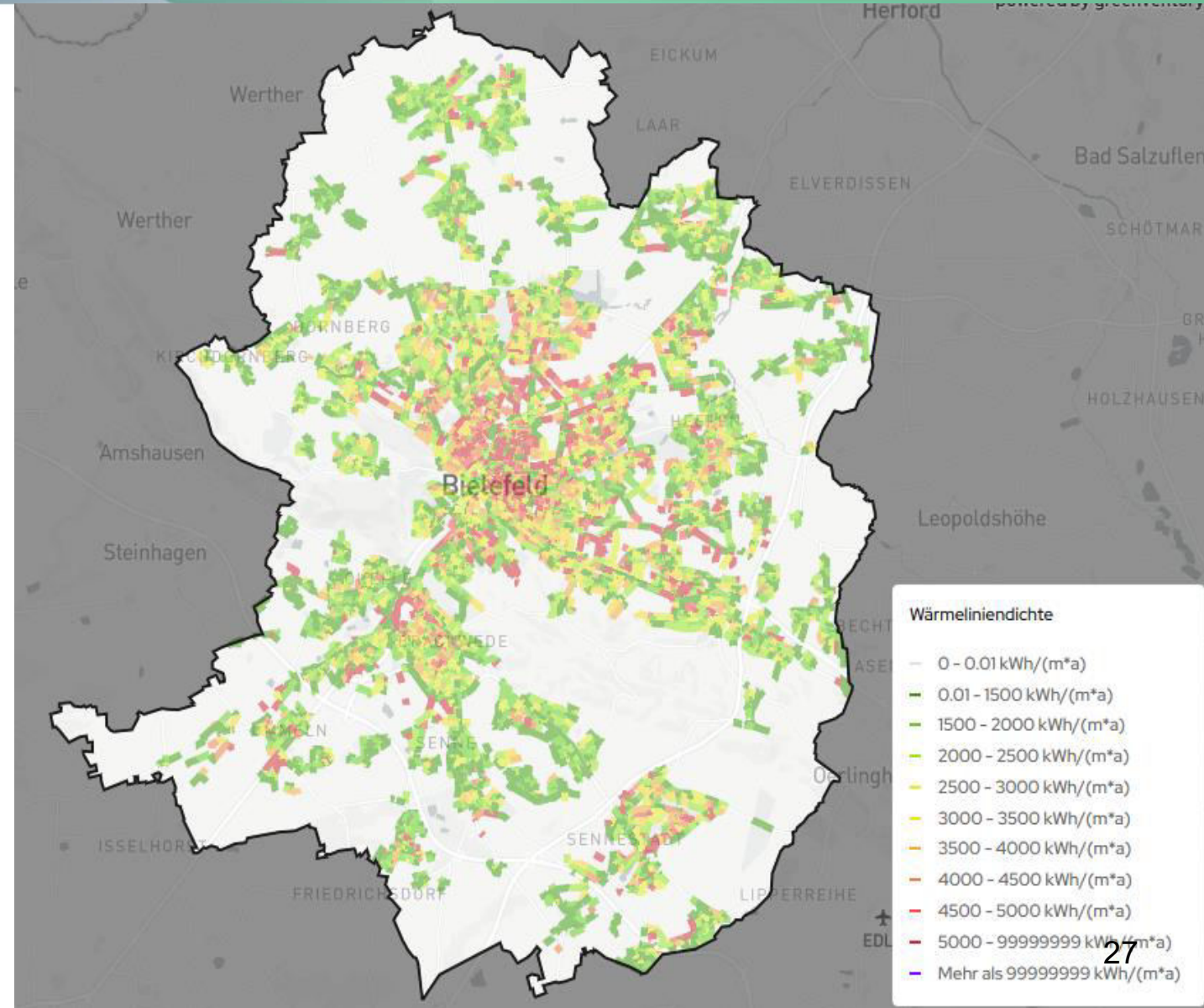


## Aktueller Wärmemix in Bielefeld



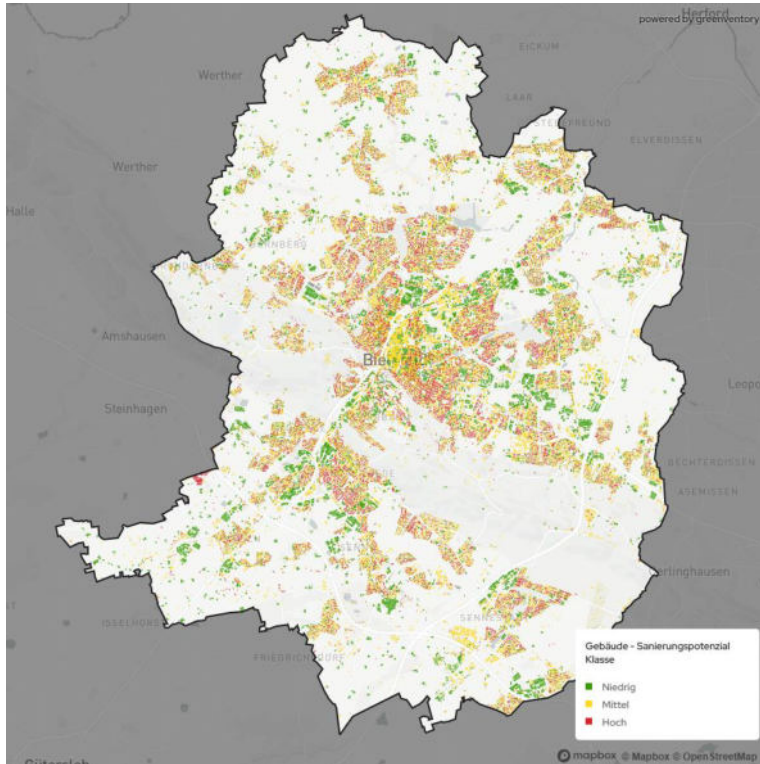
Rund 80% des Wärmebedarfes muss dekarbonisiert werden,  
Erdgas ist mit rund 60% dominierender Energieträger

## Hohe Wärmelinieindichten als Erfordernis für Wärmenetze



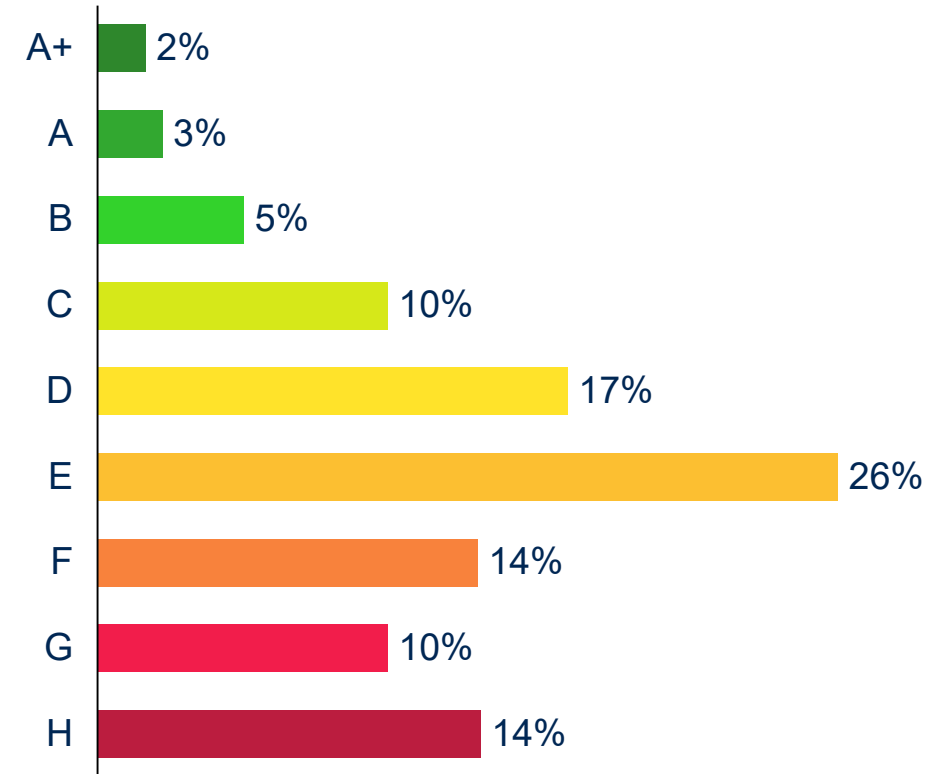


# Erkenntnisse Potenzialanalyse: Sanierungsbedarf in Bielefeld



**Gebiete mit  
hohem  
Sanierungsbedarf**







**Anteil der  
Wohngebäude  
nach Energie-  
effizienzklassen**



Sanierungsbedarfe sind in allen Stadtbereichen vorhanden, betrachtet man nur die Wohngebäude liegen diese mit rund 38% in den Effizienzklassen F-H über dem Bundesdurchschnitt (~30%<sup>1</sup>)



## Mögliche Wärmequellen für Wärmenetze in Bielefeld:

- Abwärme aus Abwasser / Klärschlamm 
- Abwärme aus Gewässern 
- Abwärme aus Industrie 
- Geothermie 
- Solarthermie 
- Biomasse 

Für die Erschließung der Potenziale ist eine jeweilige Machbarkeitsuntersuchung erforderlich



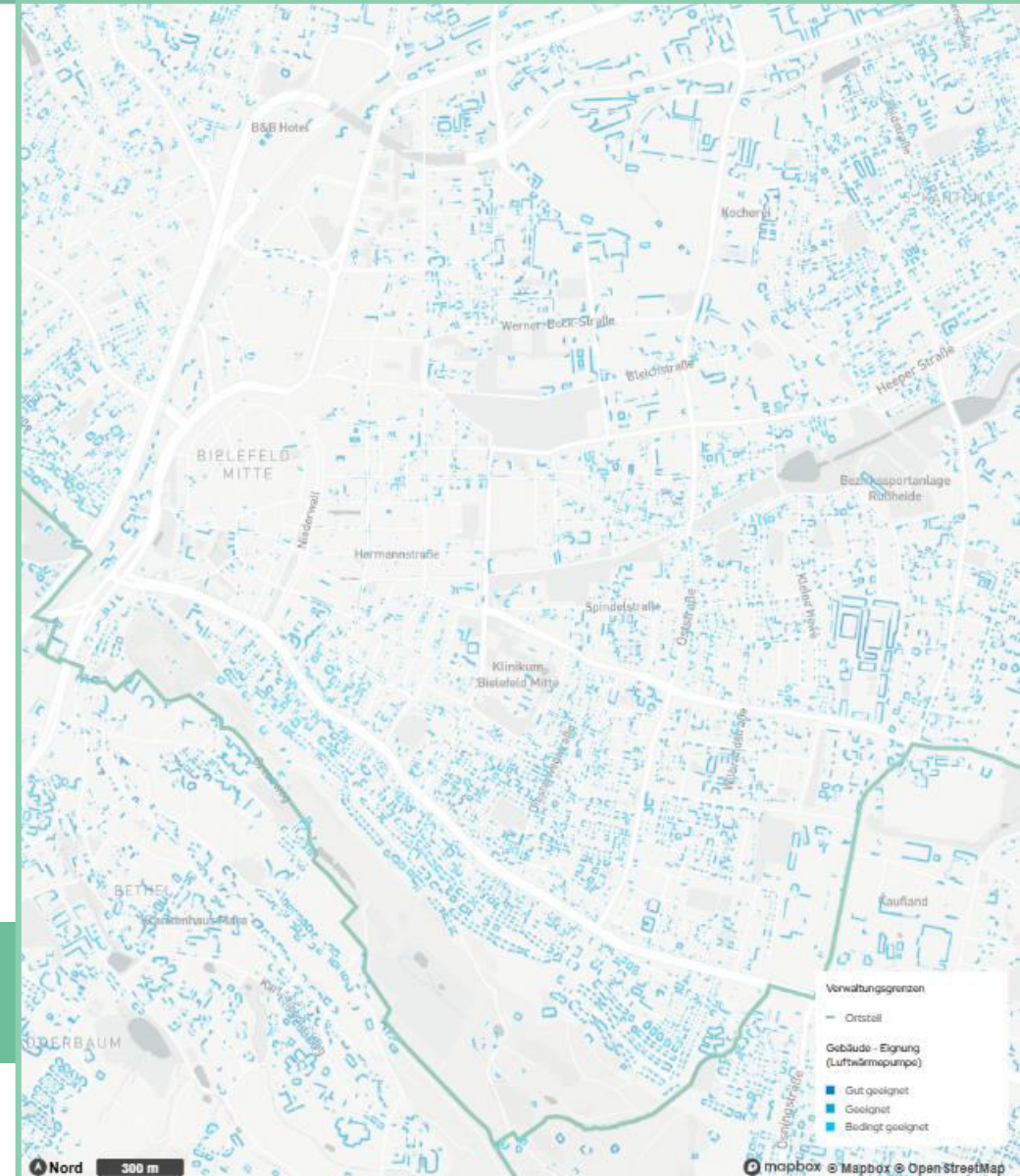


## Mögliche Wärmequellen für dezentrale Versorgung in Bielefeld:

- Luftwärmepumpen
- Oberflächennahe Geothermie
- Solarthermie auf Dachflächen
- Sanierung



Potenziale für dezentrale Lösungen sind vorhanden



# Einflussfaktoren auf den Wärmenetzausbau

klima  
heute für  
morgen



Die potenziellen Wärmenetz-Gebiete wurden anhand von verschiedenen Kriterien ausgewählt und analysiert

## Was ist das?

- Zentrale Wärmeversorgung, bei der Wärme über ein unterirdisches Leitungssystem zu den Häusern transportiert wird

## Vorteile

- Komfortabel, platzsparend und wartungsarm
- Geringer CO<sub>2</sub>-Ausstoß

## Voraussetzungen

- Hoher Wärmebedarf
- Nähe zum Bestandsnetz





## Was ist das?

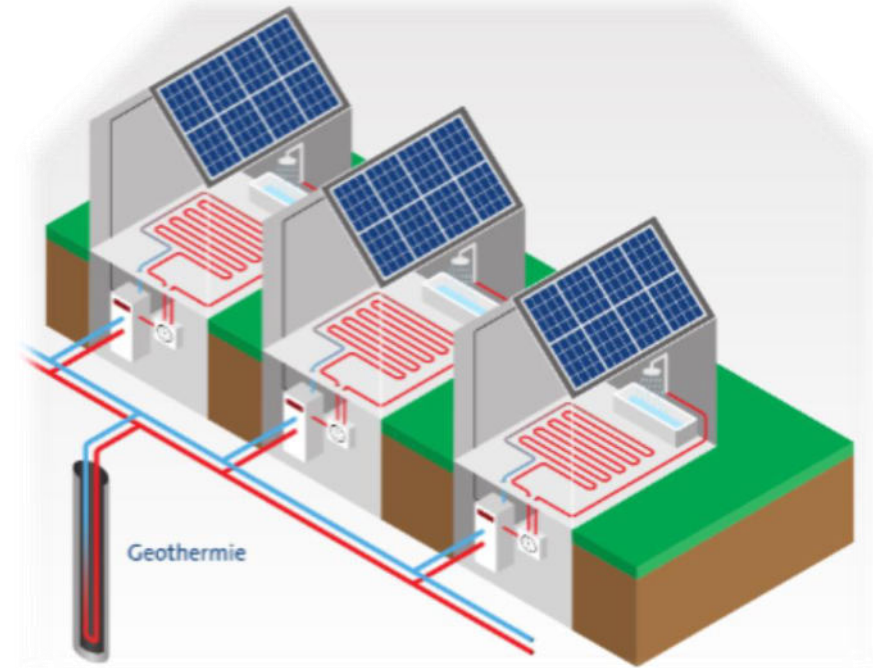
- Bei der Nahwärme wird die thermische Energie einer zentralen Heizungsanlage an mehrere Abnehmer eines Stadtteils oder Quartiers verteilt.

## Vorteile

- Nutzung lokaler Energiequellen
- Nachhaltig und Zukunftssicher

## Voraussetzungen

- Hoher Wärmebedarf
- Geeignete Wärmequellen



## Was ist das?

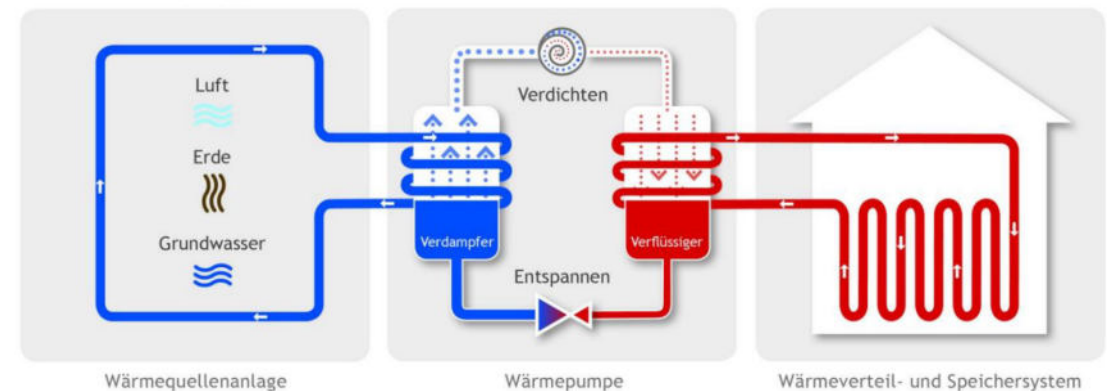
- Die Wärmepumpe nutzt Wärme aus der Umwelt oder dem Erdboden und bringt diese mithilfe von Strom auf das passende Temperaturniveau

## Vorteile

- Geringe Betriebskosten durch hohe Effizienz
- Nachhaltig

## Voraussetzungen

- evtl. Austausch von Heizkörpern
- Leistungsfähiges Stromnetz



Gibt es noch Fragen?

# Wo finde ich mein Straße?

klima  
heute für  
morgen

The image shows a composite of two screenshots. On the left is a map of Bielefeld with a search bar at the top left containing the text 'Adresse' and a magnifying glass icon, circled in red. The map shows various districts and roads. On the right is a screenshot of the website 'Kommunale Wärmeplanung'. The page features a navigation bar with 'Stadt.Service', 'Stadt.Gemeinschaft', 'Stadt.Entwicklung', and 'Stadt.Erlebnis'. The main content includes a donut chart titled 'Ausgangsbasis 2022' showing energy sources: Gas (62%), Heizöl (16%), Fernwärmenetz (18%), and Wärmepumpe, Biomasse etc. (4%). The total energy consumption is 2,800 GWh. Below the chart is a list of links: 'Die kommunale Wärmeplanung', 'Voraussetzungen nachhaltiger Wärmeversorgung', and 'Ziel der Bielefelder Wärmeplanung'. On the right side of the page, there is a 'Kontakt' section with contact information for the Umweltamt, a 'Downloads' section with a link to the 'Entwurf Abschlussbericht Kommunale Wärmeplanung', a 'Jetzt beteiligen!' section with a button 'Ihre Meinung zum Entwurf abgeben', and a 'Links' section with a link to the 'Wärmeplanungsgesetz (WPG)'. The website footer includes a QR code and the text 'Waermeplanung BIE'.





# Bericht kommunale Wärmeplanung

klima heute für morgen



Waermplanung BIE

# Sie wollen auf dem Laufenden bleiben?

klima  
heute für  
morgen

**nachhaltig heute für morgen**

## Klimaschutz & Nachhaltigkeit - Newsletter 03/2025

Liebe Leser\*innen,  
im März beginnt der Frühling - super! Und mit den folgenden Informationen, Anregungen und Veranstaltungshinweisen können Sie diese Zeit auch nachhaltig und klimafreundlich gestalten.

**Themen dieser Ausgabe**

- **Aktionswochen gegen Rassismus 01.03. - 30.04.**
- **Kommunale Wärmeplanung: Einladung zur Beteiligung ab 03.03.**
- **Viele Veranstaltungen rund um den Internationalen Frauentag am 08.03.**
- **Saatgutbibliothek wird frisch bestückt ab 12.03.**
- **Energiegenossenschaft sucht engagierte Menschen - Bewerbung bis 20.03.**
- **Bewerbung für den Heimat-Preis bis 21.03.**
- **Licht aus. Stimme an. Für einen lebendigen Planeten - Earth Hour am 22.03.**
- **Cleanup Day am 29.03.**
- **Agel-Ausstellung in der Wissenswerkstadt bis 29.03.**
- **Förderung für die Anmietung von Spülmobilen auch in 2025**
- **FSJ im Bereich Klimaschutz & Nachhaltigkeit**
- **Nachhaltige Orte, Veranstaltungen und Angebote in Bielefeld**

**Kommunale Wärmeplanung: Einladung zur Beteiligung ab 03.03.**

Die Stadt Bielefeld geht in die finale Phase der kommunalen Wärmeplanung und möchte alle Bürger\*innen umfassend informieren und aktiv einbinden. Ziel ist eine zukunftsfähige, klimafreundliche und sozialverträgliche Wärmeversorgung. Die Wärmeplanung gibt den strategischen Rahmen für die künftig Wärmeversorgung vor. Sie definiert Gebiet für den Ausbau von Fern- und Nahwärmenetzen sowie für individuelle Lösungen.

Vom 3. März bis 3. April 2025 wird der Entwurf der Wärmeplanung veröffentlicht. Begleitend finden **Informationsveranstaltungen** statt:

- Mittwoch, 5. März 2025, 18 Uhr – Gymnasium Heepen
- Dienstag, 11. März 2025, 18 Uhr – VHS Ravensberger Park
- Dienstag, 18. März 2025, 18 Uhr – online via Zoom [Meeting-ID: 853 299 7819](#), [Kenncode: 358261](#)
- Mittwoch, 26. März 2025, 18 Uhr – Bezirksamt Brackwede

Vertreter\*innen der Stadt und der Stadtwerke und Energieberater\*innen informieren zu Fernwärme, alternativen Heizlösungen und Fördermöglichkeiten. Im Anschluss stehen die Expert\*innen für Fragen zur Verfügung. Eine Anmeldung ist nicht erforderlich.

**Alles zur Kommunalen Wärmeplanung**

**Energiegenossenschaft sucht engagierte Menschen - Bewerbung bis 20.03.**

Die künftige Bielefelder Energiegenossenschaft BIEGE sucht zur Vervollständigung ihres Vorstands engagiert Menschen mit kaufmännischer oder juristischer Berufserfahrung.

Aktuell erstellt das rund 20 Personen umfassende Gründungsteam die Satzung und den Businessplan für die Unternehmensgründung, die voraussichtlich Mitte 2025 vom genossenschaftlichen Prüfverband begutachtet wird. Aufgaben und Struktur der künftigen Genossenschaft werden in Arbeitsgruppen entwickelt.

Die BIEGE will die Energiewende in Bielefeld und Umgebung aktiv mitgestalten und dabei die genossenschaftlichen, bürger\*innennahen Ansätze in den Vordergrund stellen.

- Sie engagieren sich für die **Energiewende** und das **Genossenschaftsmodell**?
- Sie haben Ressourcen, sich zunächst **ehrenamtlich** am Aufbau der Genossenschaft zu beteiligen?
- Sie können sich vorstellen die Genossenschaft als **Vorstandsmitglied** im Team zu leiten und die BIEGE nach Außen zu vertreten?

Bewerben Sie sich bis zum 20. März 2025. Bewerbungen von Flinta\* sind explizit erwünscht.

**Kontaktaufnahme via E-Mail**

Bild: Canva (impossAble)

@bielefeld\_nachhaltig



**bielefeld\_nachhaltig** Folgen Nachricht senden ...

46 Beiträge 606 Follower 98 Gefolgt

Stadt Bielefeld | Klimaschutz & Nachhaltigkeit  
Offizieller Instagram-Account  
#bielefeldheutefürmorgen #nachhaltigheutefürmorgen  
🌐 [www.bielefeld.de/nachhaltigkeit](http://www.bielefeld.de/nachhaltigkeit) +1

Verlosung SOG 12

BEITRÄGE MARKIERT

- Blühende Oase statt grauer Balken! Du hast sogar einen Garten? Dann hol dir kostenlose Tipps vom Biele-Team und mach ihr zum Paradies für Insekten!
- Wir sagen Danke STADTRADELN Kindermeilen-Akt und CO<sub>2</sub>-Bilanzer mit dem Klimaschutzplan
- ch dein **Freiwilliges Soziales Team Klimaschutz & Nachhaltigkeit** bei der Stadt Bielefeld. Weitere Infos in der Caption
- Die Wende für deine vier Wände! Wärmepumpe im Blick, aber du weißt nicht, was sie dir bringen muss?
- Kennt ihr schon das **BNE-Netzwerk Bielefeld**? Bildung für Nachhaltige Entwicklung Netzwerk Bielefeld
- Reparatur beim Kauf schon miteinbehalten! Sichtbare Schrauben statt Verklebungen, modulare Bauweise...
- hentlich te für rgen



Besuchen Sie gerne die Website unter [www.bielefeld.de/klima](http://www.bielefeld.de/klima)





**Timoteus Peters**  
Umweltamt | 360.14

[www.bielefeld.de/waermeplanung](http://www.bielefeld.de/waermeplanung)



**Birgit Reher**  
Umweltamt | 360.14

[www.bielefeld.de/klima](http://www.bielefeld.de/klima)



**Katharina Wecken**  
Unternehmensentwicklung und Nachhaltigkeit

[www.stadtwerke-bielefeld.de](http://www.stadtwerke-bielefeld.de)



**Svenja Schröder**  
Umweltamt | 360.14

[www.bielefeld.de/klima](http://www.bielefeld.de/klima)



**W  
BI**

**klima  
heute für  
morgen**