



**Bielefeld**

**Herzlich Willkommen**

**zum Planungsworkshop**

**Johannistal zw. Uhlandstraße und Auf-/Abfahrt OWD  
Herstellung einer Radverkehrsführung**

17:30 – 20:15 Uhr

Amt für Verkehr | 22. Juni 2022

# Begrüßung | Vorstellung



**Martin Adamski**  
**Umweltdezernent**  
**Beigeordneter Mobilität**  
**Stadt Bielefeld**



**Oliver Spree**  
**Projektleiter**  
**Amt für Verkehr**  
**Stadt Bielefeld**



**Gisela Kohlhage**  
**Moderatorin**  
**Beteiligungen**  
**Participolis GmbH**

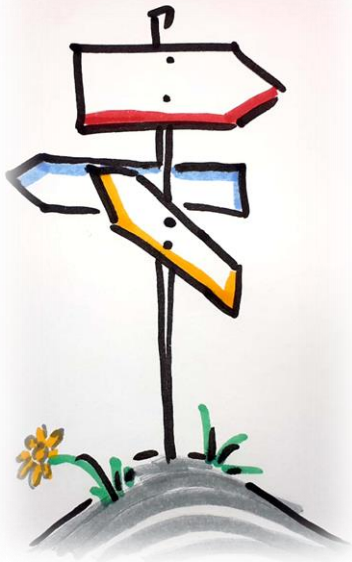


**Lea Kohlhage**  
**Moderatorin**  
**Beteiligungen**  
**Participolis GmbH**

**W  
BI**

**Einstimmung**

# Thema: Gestaltung Verkehrsführung Johannistal



Ideen sammeln  
Fahrradfreundlichkeit erhöhen  
Straße gestalten  
Hinweise für Varianten



Ideen und Sorgen werden gehört  
Erfahrungen der Nutzer\*innen und  
Anwohner\*innen werden einbezogen



Einstimmung

Informationen zum Projekt

Arbeit in Kleingruppen

- Pause -

Ergebnisse

Ausblick und Verabschiedung

Während der Veranstaltung werden Fotos für die Dokumentation des Prozesses aufgenommen. Durch die Veröffentlichung der Bilder auf der Website soll größtmögliche Transparenz hergestellt werden.



**W  
BI**

**Informationen zum Projekt**

# Informationen zum Projekt

## Projektvorstellung

Warum das Johannistal?

Ziele der Planung

## Rahmenbedingungen

Planungsabschnitt

Verkehrserhebungen

Alternative Führungen

## Planungsgrundsätze

Regelbreiten für die einzelnen Verkehrsarten

Erkenntnisse

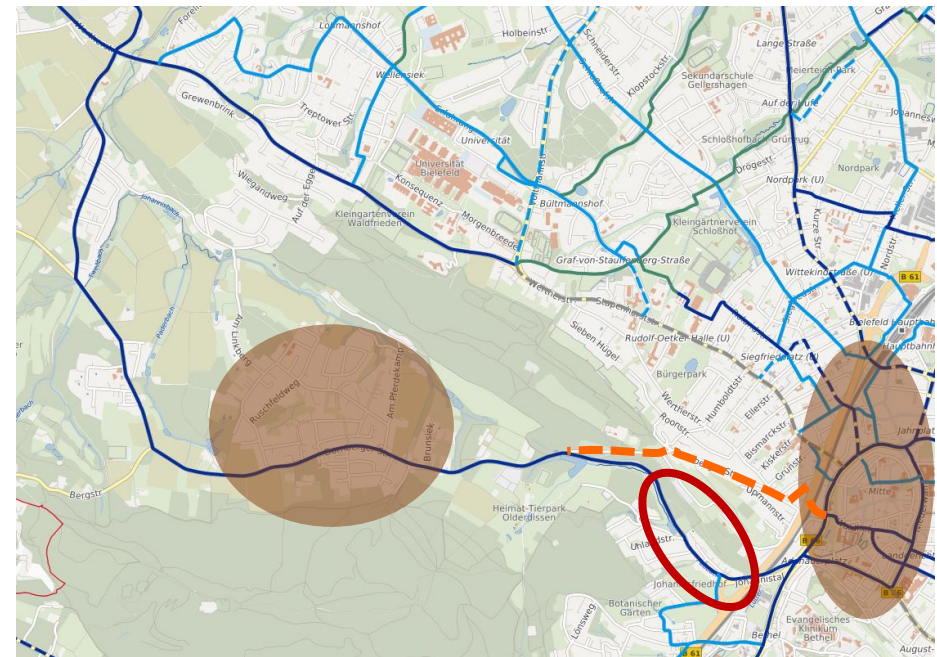
## Ziel / Aufgabe der Arbeit in den Kleingruppen

## Verständnisfragen



## Anlass

- Radverkehrskonzept: Hauptroute Kategorie I, wichtige Verbindung zw. Innenstadt und Hoberge-Uerentrup
- Alternative Verbindungen (u. a. Dornberger Straße in Richtung Wertherstraße, Johannisberg) werden nicht weiterverfolgt
- Vertrag Radentscheid
- Johannistal, Radverkehrskonzept:
  - Mangel: nicht nutzergerechte Führungsform
  - Lösungsvorschlag: Einrichtung Fahrradstraße



## Projektziel

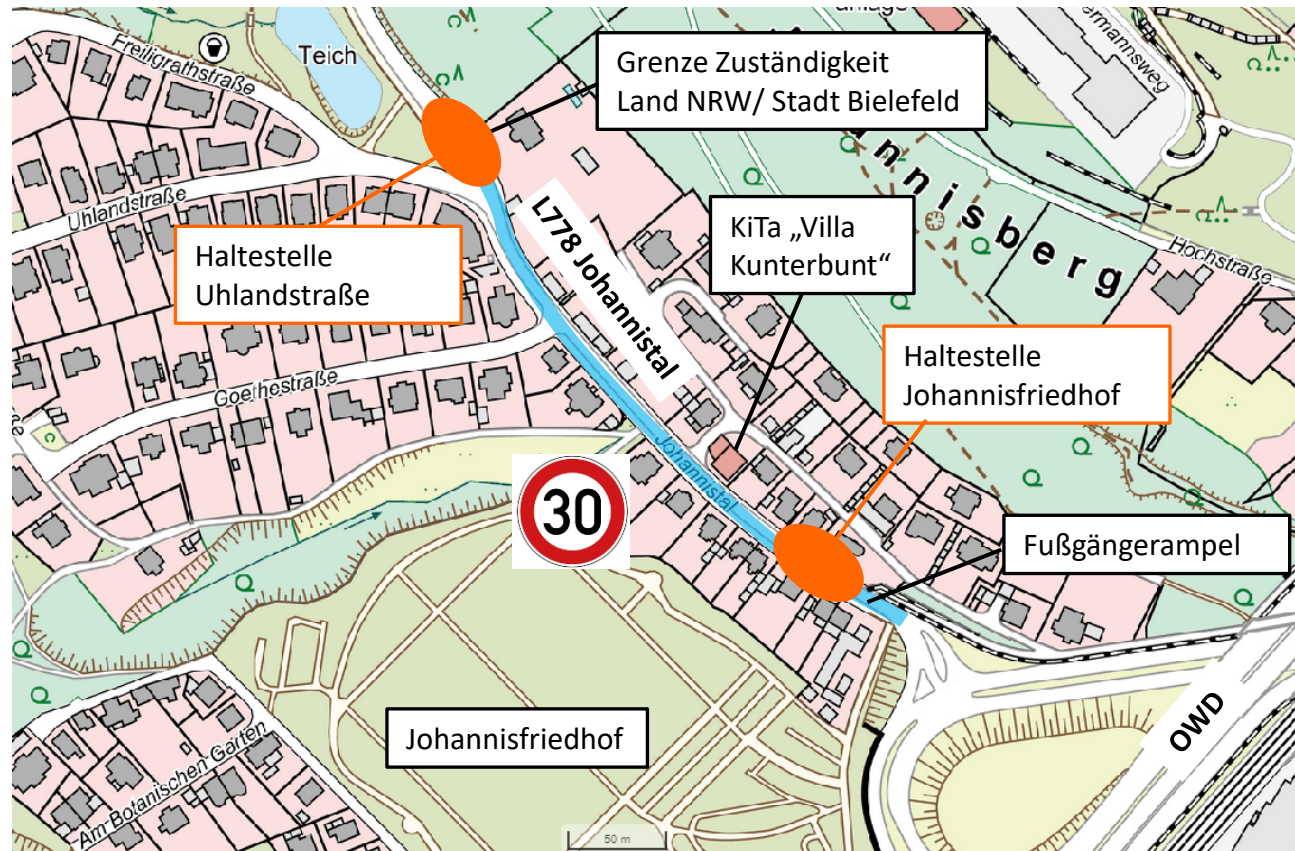
Beantwortung der folgenden Frage mit JA:

**Haben Sie ein gutes Gefühl, wenn Ihr Kind oder Ihre Eltern mit dem Fahrrad durch das Johannistal fahren?**



# Rahmenbedingungen

## Planungsabschnitt



Lösungsvorschlag:  
Einrichtung Fahrradstraße

## Exkurs: Fahrradstraße

Fahrradstraßen werden gem. der Straßenverkehrsordnung (StVO) mit den Verkehrszeichen 244.1 und 244.2 beschildert  
Regeln:

- In Fahrradstraßen dürfen andere Fahrzeuge als Fahrräder ... nur fahren, wenn diese durch ein Zusatzzeichen freigegeben werden.
- In Fahrradstraßen darf der Radverkehr nebeneinander fahren.
- Der KFZ-Verkehr muss sich der Geschwindigkeit der Radfahrenden anpassen, die Höchstgeschwindigkeit beträgt 30 km/h



## Exkurs: Fahrradstraße

**Voraussetzung** (VwV-StVO 2021 zu Zeichen 244.1 und 244.2) :

Fahrradstraßen dürfen auf Straßen

- mit einer hohen Fahrradverkehrsdichte oder
- mit einer zu erwartenden hohen Fahrradverkehrsdichte,
- mit einer hohen Netzbedeutung für den Radverkehr oder
- mit lediglich **untergeordneter Bedeutung für den Kraftfahrzeugverkehr**

eingerrichtet werden.

- **Voraussetzungen nicht erfüllt, da Landesstraße und somit von übergeordneter Bedeutung für den Kraftfahrzeugverkehr**



## Erhebungen - Verkehrsdaten

Erhebung am Donnerstag, 24. und Sonntag, 27. März 2022 | 24h-Zählung

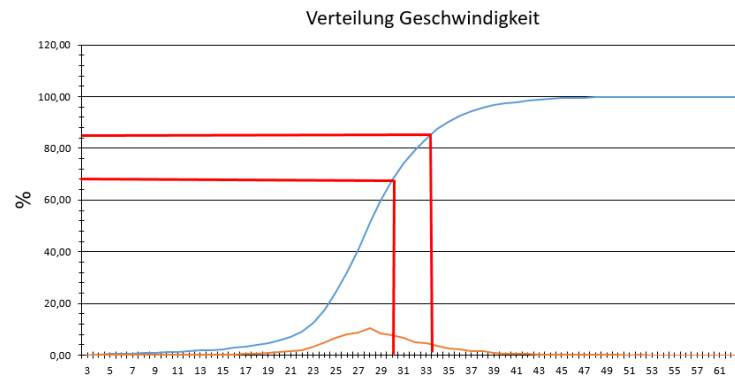
- **Fußverkehr: bevorzugt Südseite (Quellen/Ziele, „Schutz“ hinter Parkstreifen, Schatten)**
- **Radverkehr: rd. 200 Radfahrende/24h (Sonntag: rd. 250)**
- **Kfz-Verkehr: rd. 8.000 Kfz/24h (Sonntag rd. 6.000), Schwerverkehrsanteil ca. 4% (Busverkehr)**
- **Ampel:**
  - **rd. 300/700 Fußgänger\*innen (Donnerstag/ Sonntag)**
  - **Rd. 400/500 Radfahrende (Donnerstag/ Sonntag)**



**Bedarf für eine als sicher empfundene Radverkehrsführung**

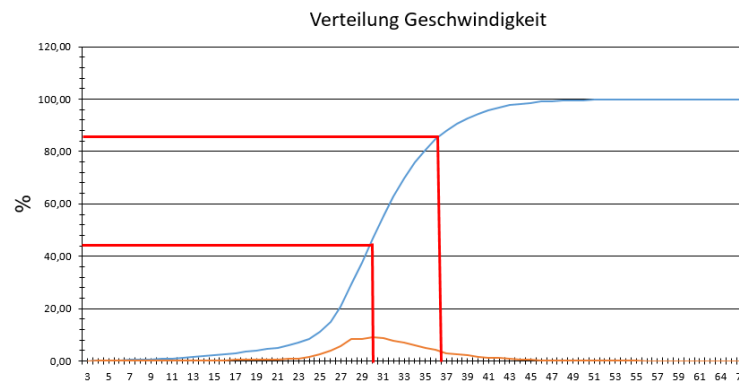
## Erhebungen - Geschwindigkeitsüberschreitungen

Montag, 13. bis Montag, 20 Juni 2022 in Höhe Haus-Nr. 27 (schräg gegenüber KiTa)



**Fahrtrichtung Adenauerplatz**

33% fahren schneller als 30 km/h  
V85 = 34 km/h



**Fahrtrichtung Tierpark**

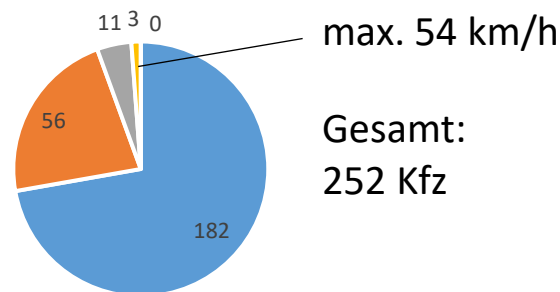
54% fahren schneller als 30 km/h  
V85 = 37 km/h

## Erhebungen - Geschwindigkeitsüberschreitungen

8 Zeitintervalle zw. 1. Januar 2021 und Mai 2022



Verwarnte  
Geschwindigkeitsüberschreitungen



-> jeder 500ste wird verwarnt

■ <11 km/h ■ 11-15 km/h ■ 16-20 km/h ■ 21-25 km/h ■ >26 km/h

## Erhebungen - Unfälle

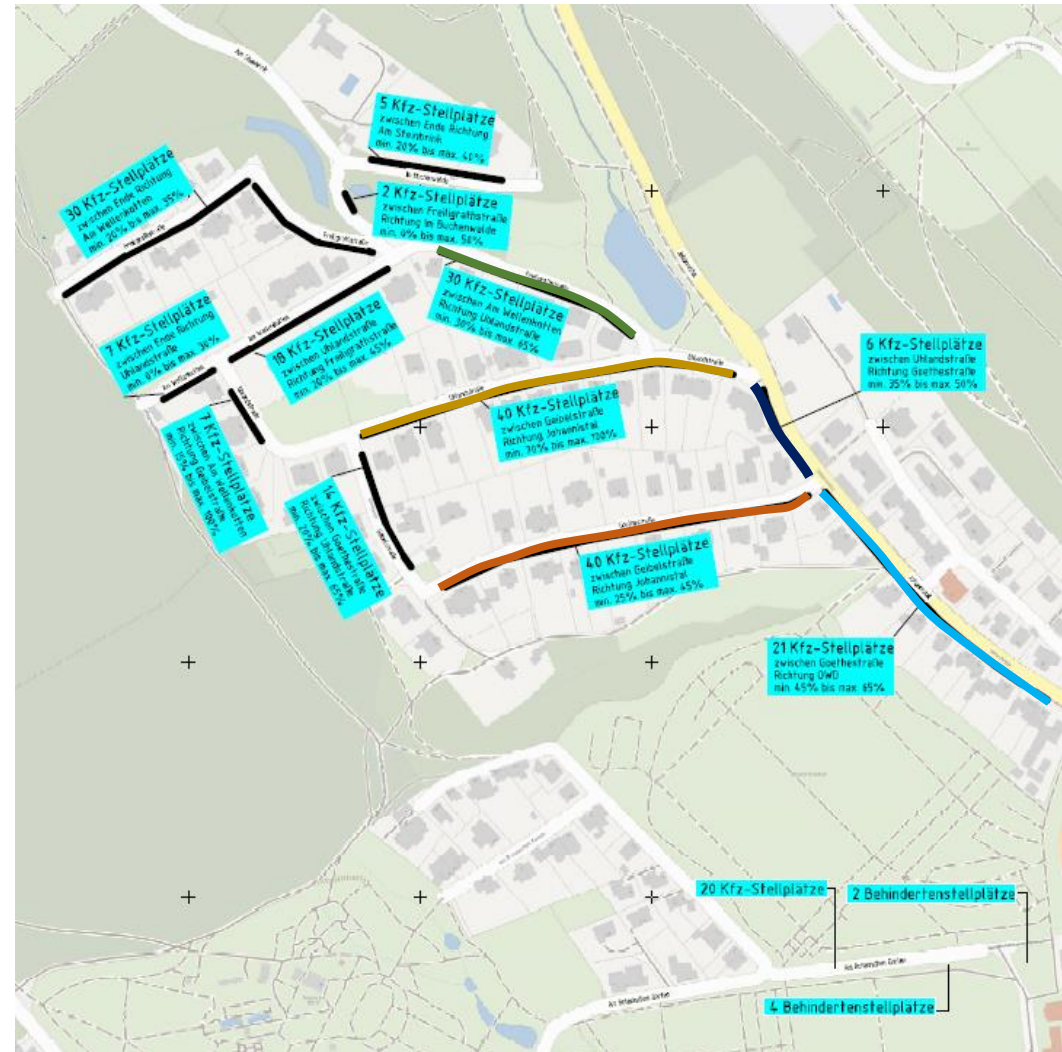
3-Jahresbetrachtung: keine Unfälle mit Leicht-/Schwerverletzten/Getöteten



# Rahmenbedingungen

## Erhebungen – Parkraumerhebung

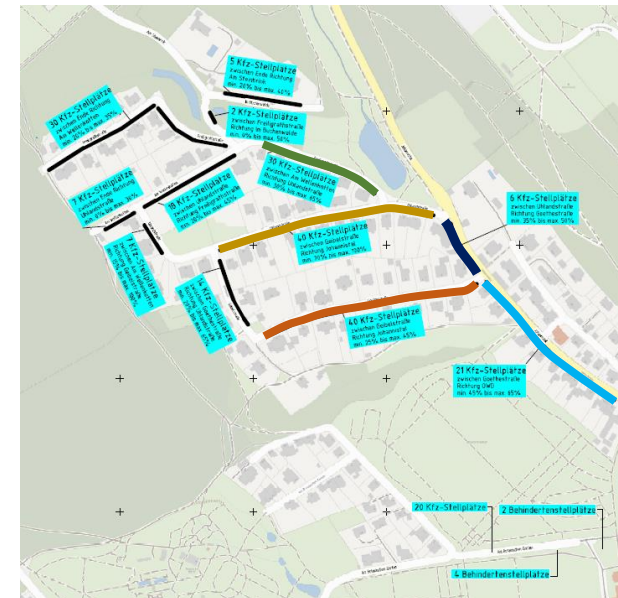
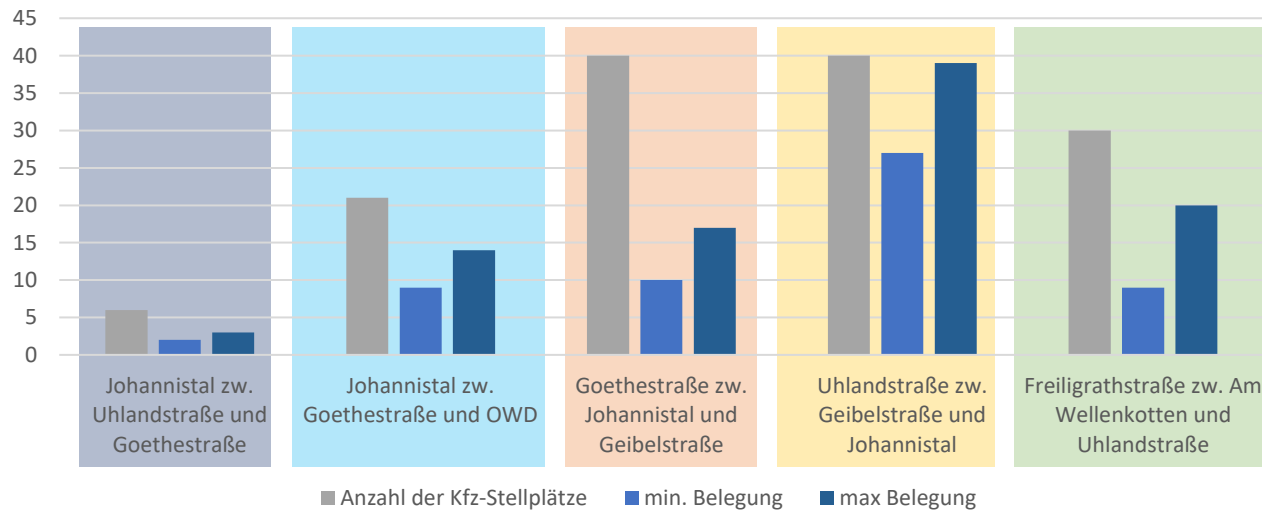
Erhebung am Dienstag, 17. und  
Donnerstag, 19. Mai 2022  
jeweils 6:00, 10:00, 16:00, 22:00 Uhr



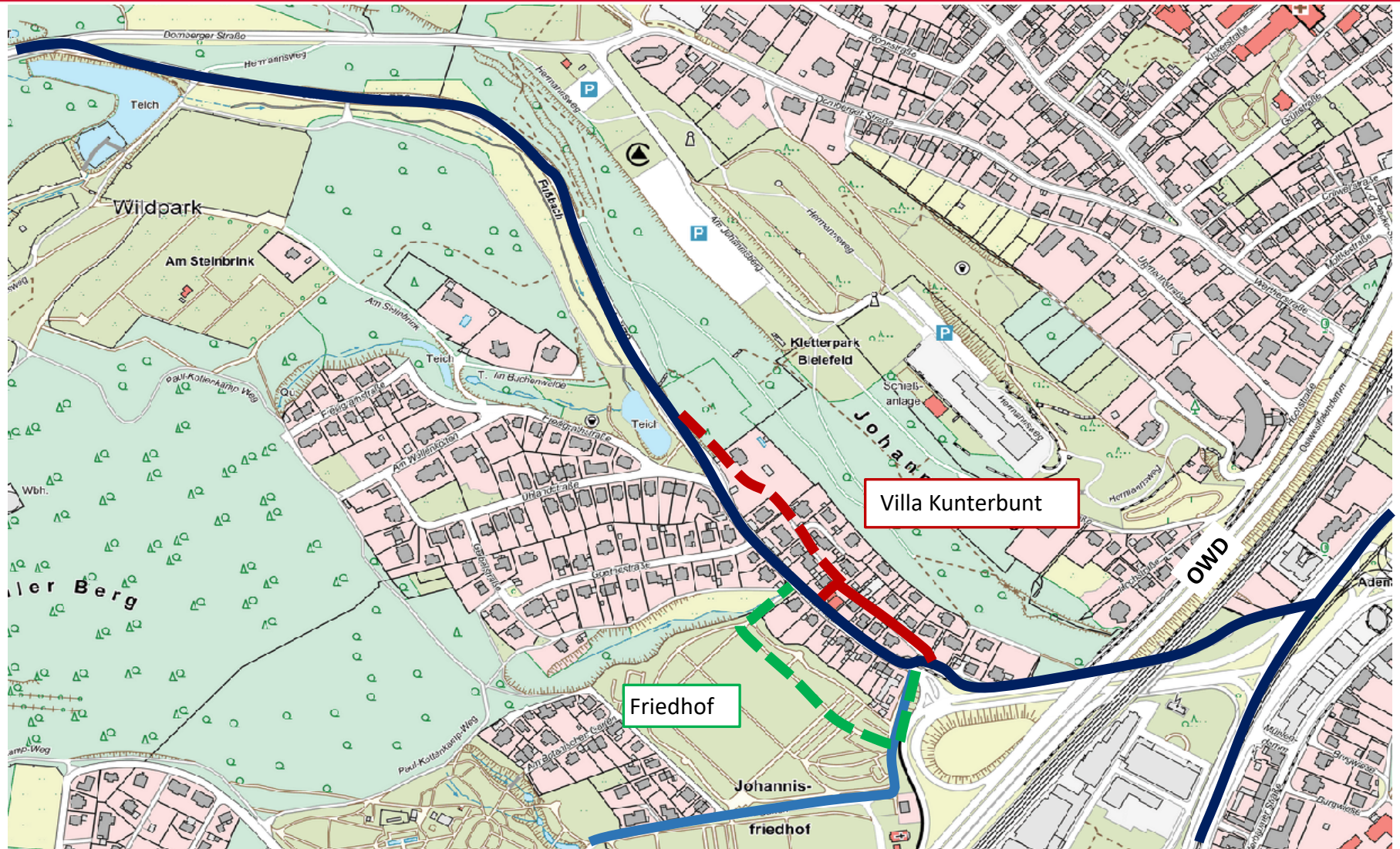
# Rahmenbedingungen

## Erhebungen - Parkraumerhebung

Kfz-Stellplätze im Straßenraum und deren Auslastung

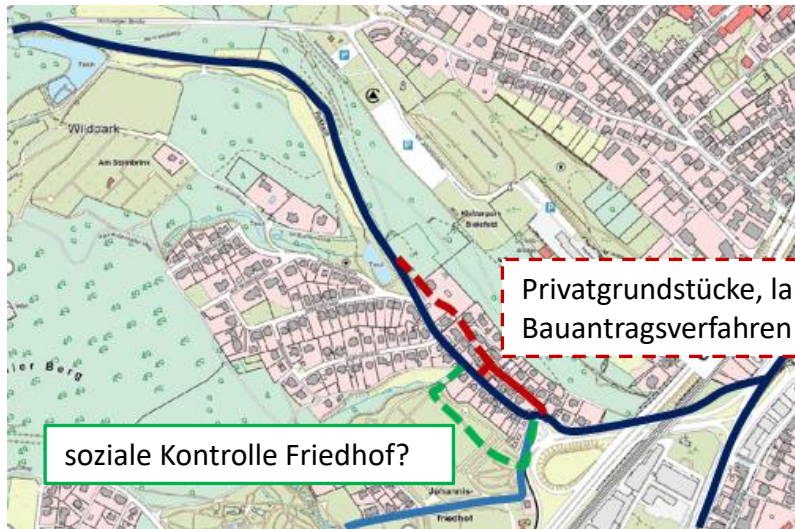


# Alternative Führungen



# Rahmenbedingungen

## Alternative Führungen



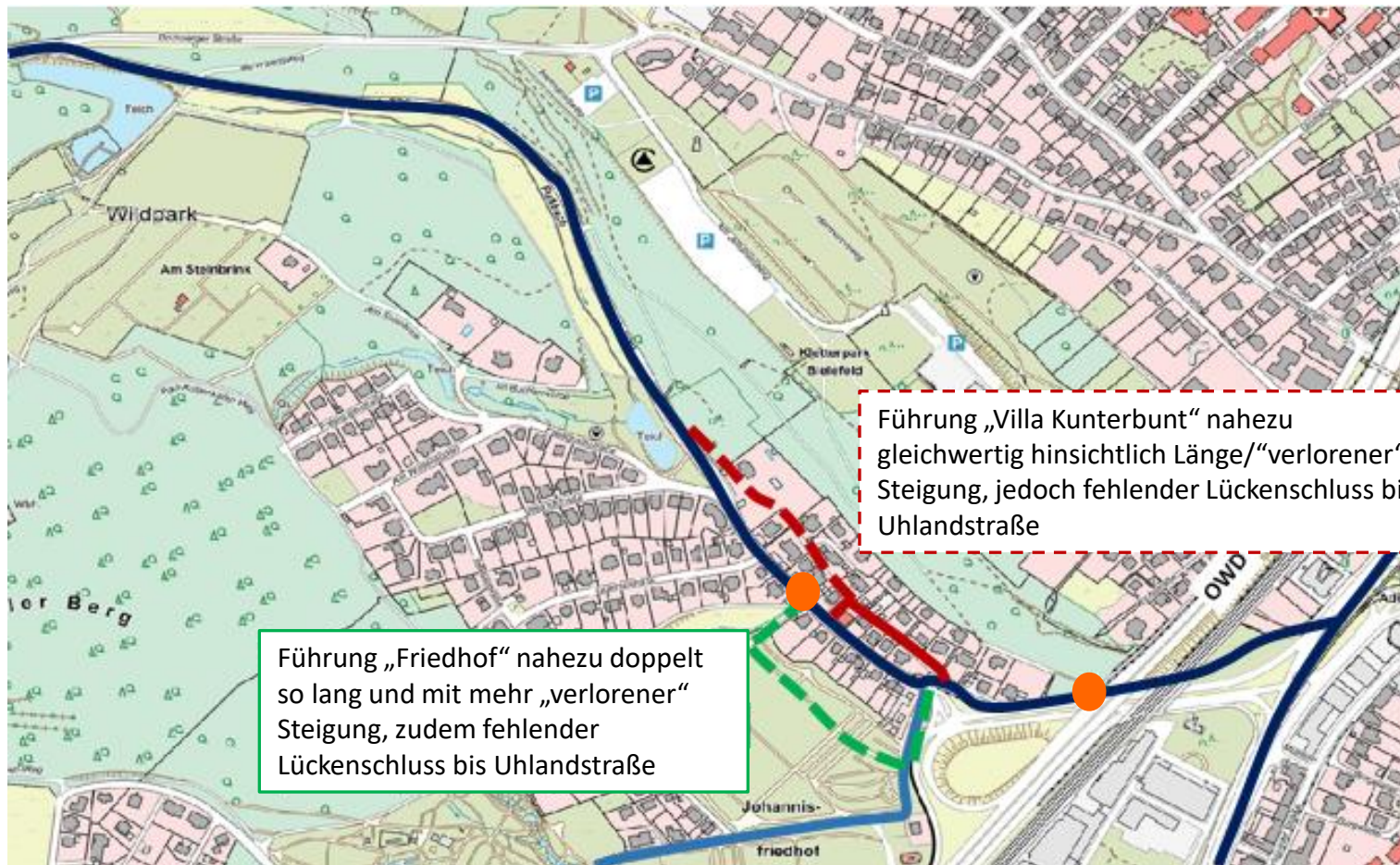
Privatgrundstücke, laufendes  
Bauantragsverfahren

soziale Kontrolle Friedhof?



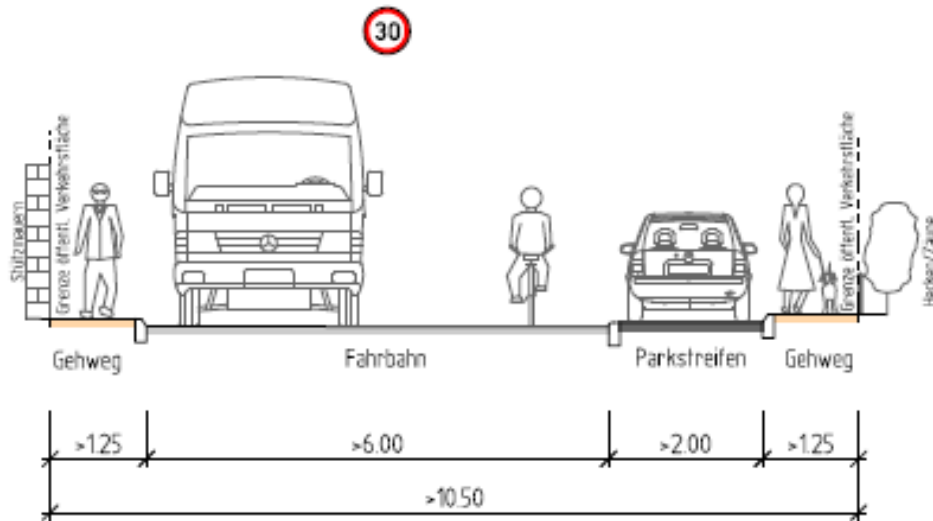
# Rahmenbedingungen

## Alternative Führungen



# Rahmenbedingungen

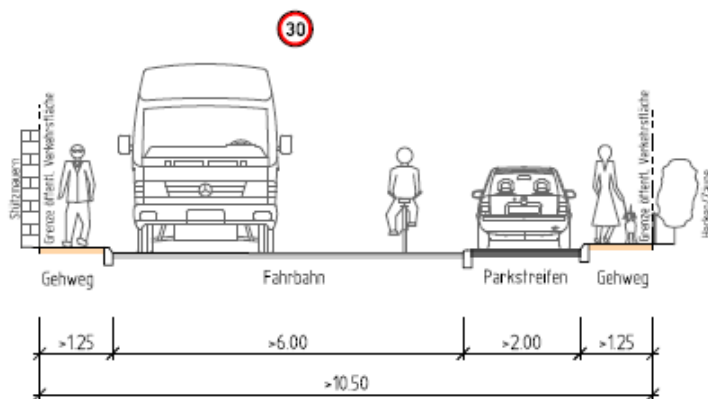
## Beengter Querschnitt



# Rahmenbedingungen

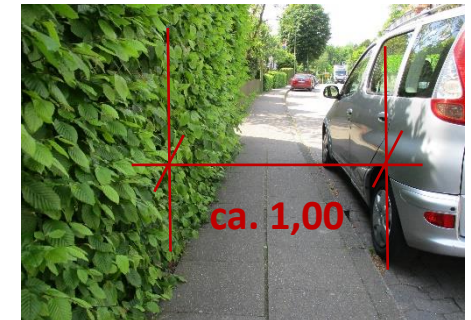
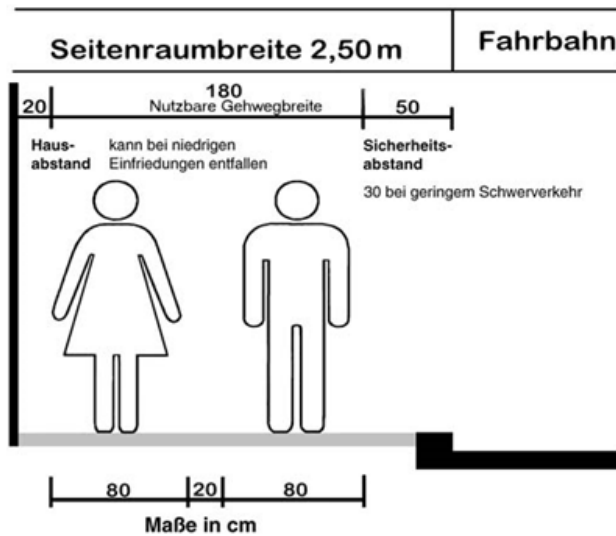
## Erste Zusammenfassung

- Keine sinnvollen alternativen Führungen für Verbindung
- Keine Fahrradstraße
- Keine ortsnahen alternativen Führungen
- Sehr begrenzte Flächenverfügbarkeit



## Regelbreiten für die einzelnen Verkehrsarten

### Gehwege



Planung

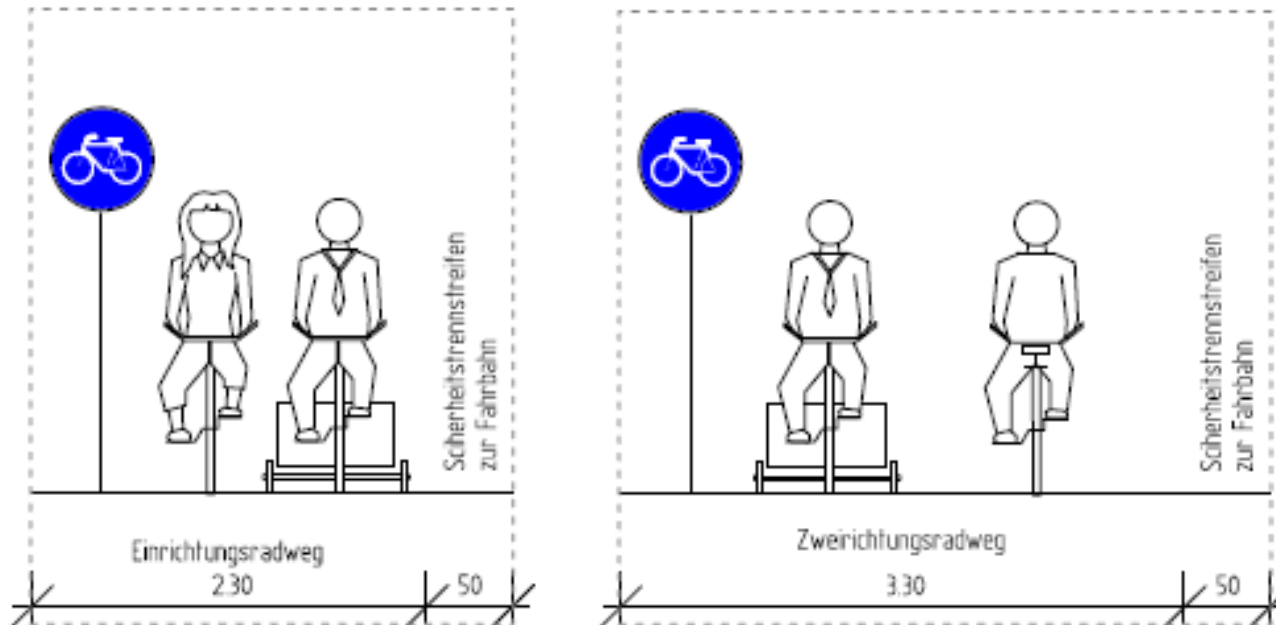
Bestand



# Planungsgrundsätze

## Regelbreiten für die einzelnen Verkehrsarten

### Radwege



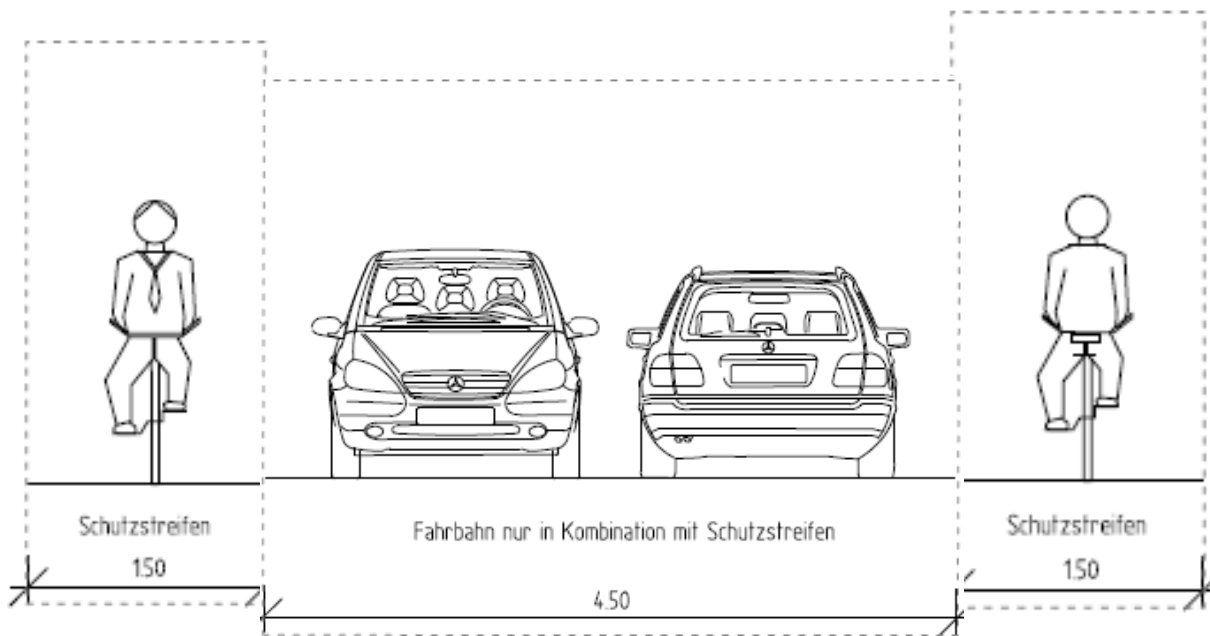
### Planung



### Beispiel Zweirichtungsrادweg

## Regelbreiten für die einzelnen Verkehrsarten

### Schutzstreifen



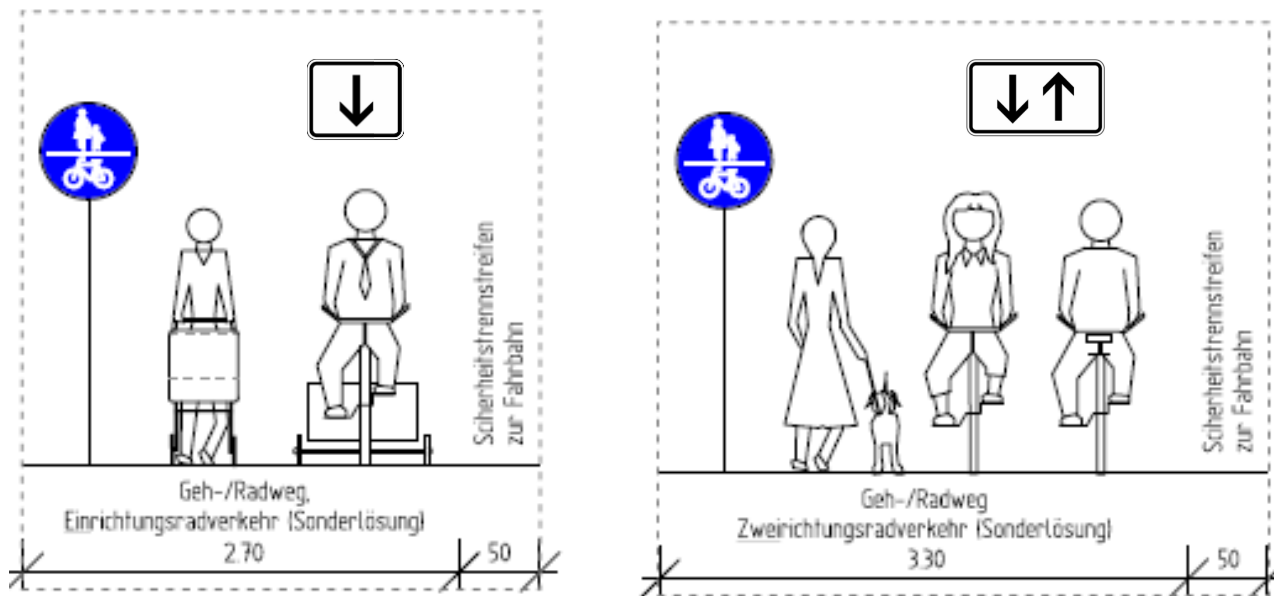
**Planung**



**Haller Weg**

## Regelbreiten für die einzelnen Verkehrsarten

Gemeinsame Geh- und Radwege (Sonderlösung innerorts)



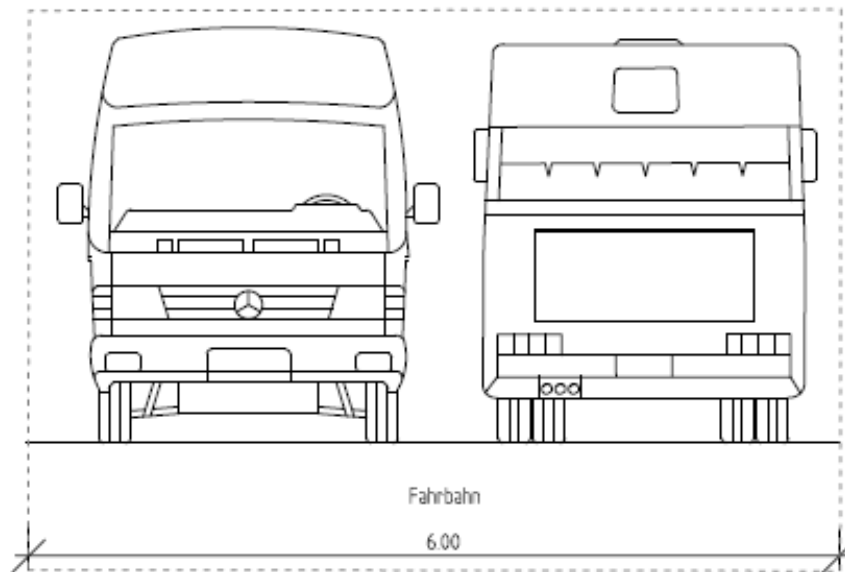
Planung



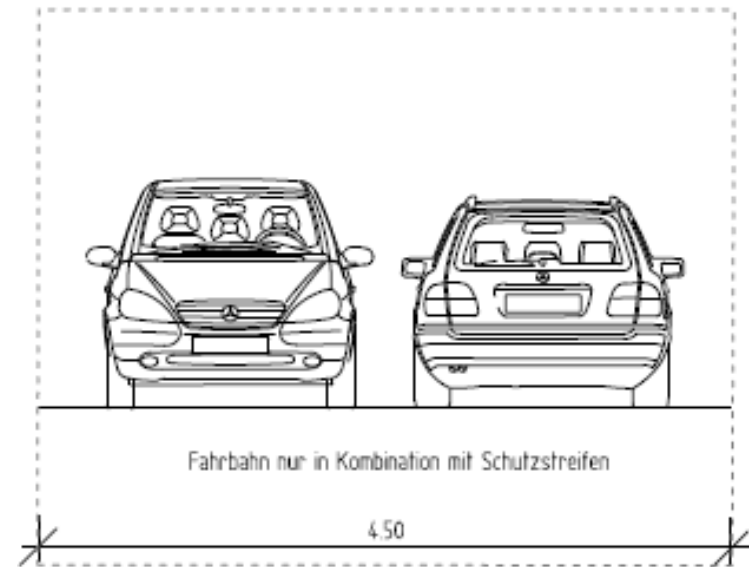
Johannistal i. R. Tierpark

## Regelbreiten für die einzelnen Verkehrsarten

### Fahrbahnen



**In Verbindung mit Tempo 30**



**In Kombination mit Schutzstreifen**

# Rahmenbedingungen

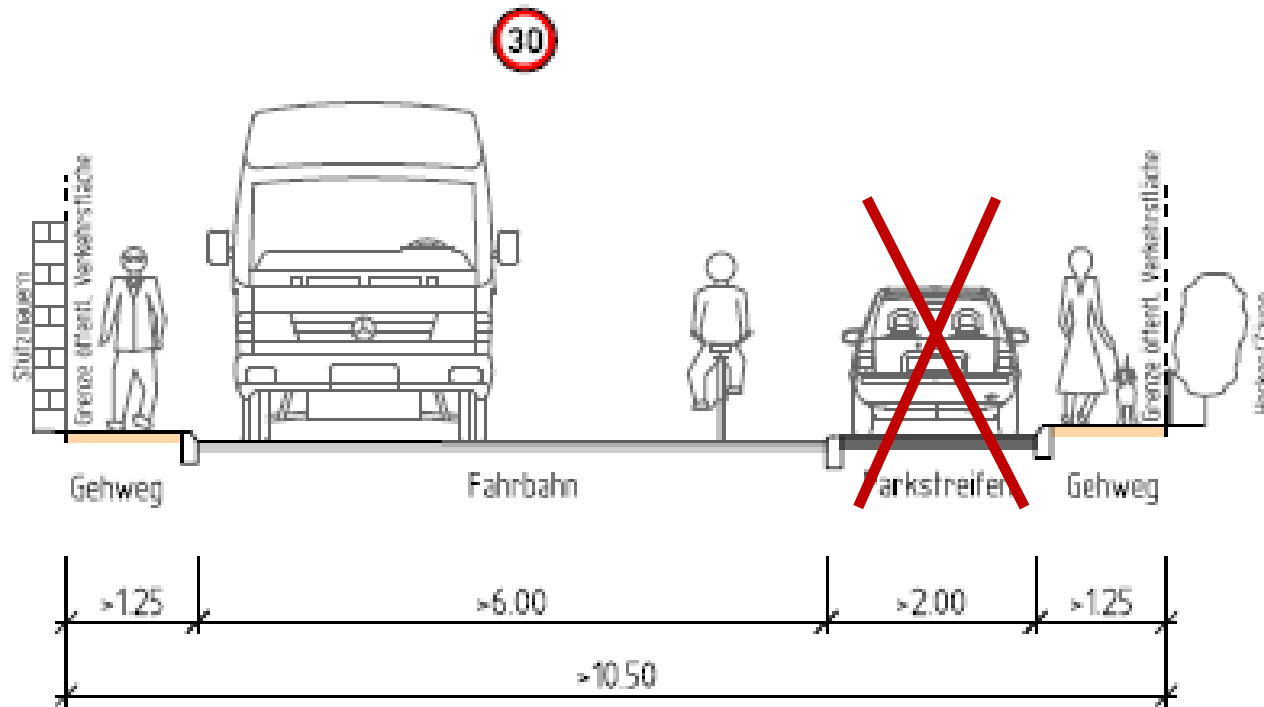
## Zweite Zusammenfassung

- Zeitgemäße Radwege benötigen ausreichend Platz
- Fußverkehr (Bushaltestellen) benötigt ausreichend Platz
- Fließender Kfz-Verkehr ist angemessen zu berücksichtigen (Landesstraße, Busverkehr)



# Rahmenbedingungen

## Erkenntnis



# Ziel / Aufgabe der Arbeit in Kleingruppen

## Erarbeitung von Lösungsansätzen für Teilaspekte

- Zu Fuß gehen mit Freude
- Mit sicherem Gefühl Radfahren
- Wo kann (noch) geparkt werden?
- Belange des fließenden Verkehrs (Busverkehr)
- ...



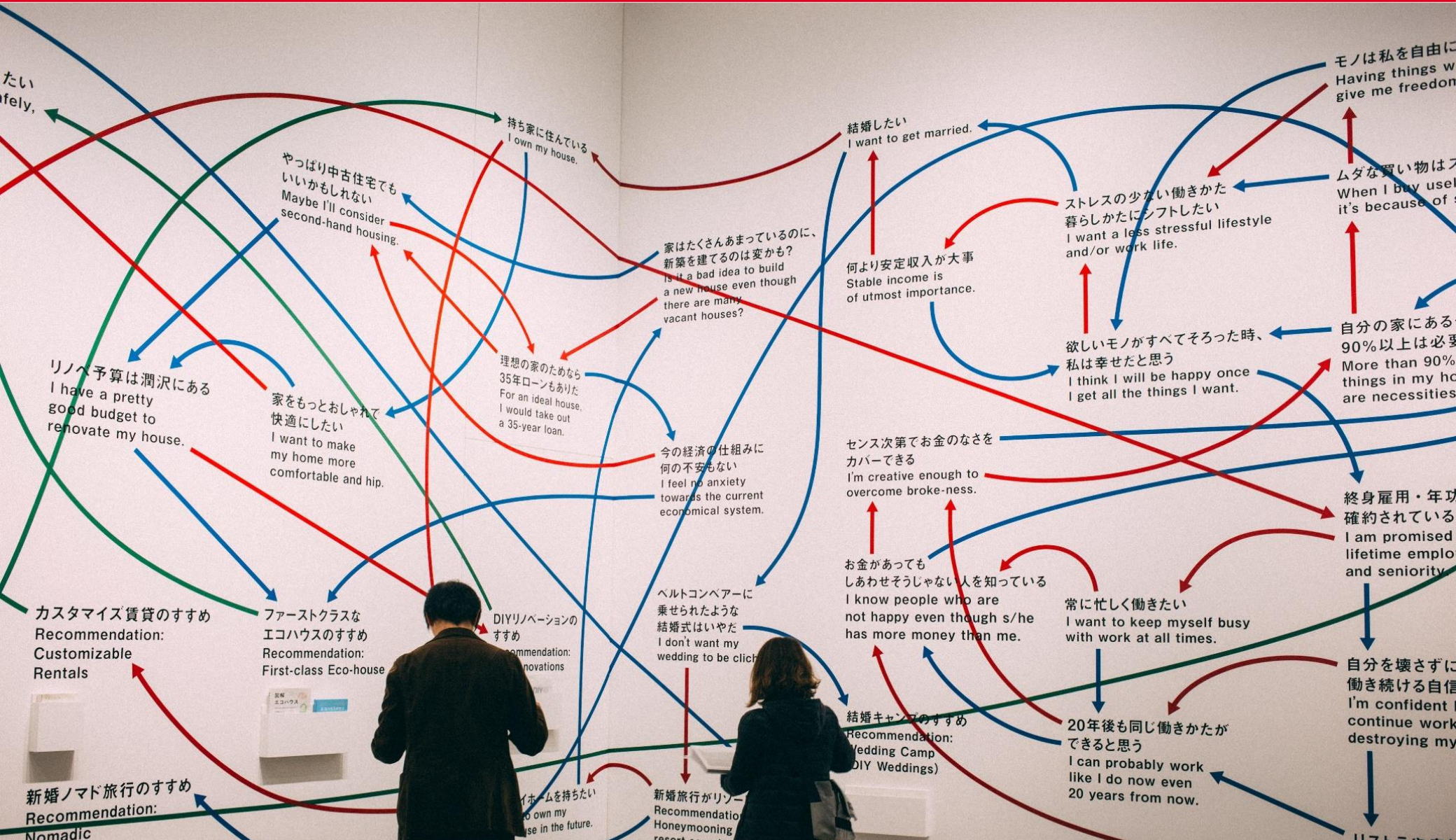
# Nicht Aufgabe der Arbeit in Kleingruppen

## Im Nachgang des heutigen Workshops: Lösungsvorschläge / Planung u. a. für

- **Geschwindigkeitsdämpfung Ortseingang in Höhe Uhlandstraße**
- **Geschwindigkeitsdämpfung in Höhe Friedhofszufahrt**
- **Querung Fuß- und Radverkehr in Höhe Uhlandstraße**
- **Führung Fuß- und Radverkehr im Bereich Zufahrt Johannisfriedhof**
- **...**



# Verständnisfragen?



# WBI

## Kleingruppenarbeit



# Kleingruppenarbeit

## Konkrete Lösungsideen + Kriterien für die weitere Planung

- Zu Fuß gehen mit Freude
- Mit sicherem Gefühl Radfahren
- Wo kann (noch) geparkt werden?
- Busse + fließender Verkehr
- Weitere für Sie relevante Aspekte

**Sie erhalten in jeder Gruppe die Planunterlagen**

**1 Ansprechpartner\*in aus der Verwaltung steht für Fragen zur Verfügung**

# EBI

## Pause bis 19:35 Uhr



Nathan Dumlao auf unsplash

# EBI

## Ergebnispräsentation





Gruppe 1

30) Schilder vorrücken 20cm  
Höherer 1/3a etc.  
auswärts

Verkehrszählung  
auf höherer  
Kita + Stadtaus-  
wärts + Bushalte-  
stelle

Gespräch mit  
Eigentümern  
Johannistal 48

Brücke für  
Autofahrer

Brücke sondern für  
Fahrradfahrer  
von Hofstr. in  
Umlandstr

Fahrradweg in die  
Mitte der Stra-  
-> Autofahrer werden  
abgegrenzt werden  
-> große Streifen

Fahrradstr.  
Hofstr. nochmal  
überprüfen

Optische  
Aufhellung  
Fahrradweg

Parkplätze  
föhlen z.B.  
für Handwerker

Fahrradfahrer  
nutzen  
Gehwege

Tunnel von  
Hoberge

Tierparkseite  
ist für Gehweg  
auch in Zukunft  
attraktiver

Wichtig

Sicherer  
Radweg

KiTa braucht  
Parkplatz  
7-10 Stoppzeit (8.30-9.45)

Bitte prüfen

Bau von  
Protektoren

Für KiTa:  
Schutz vor  
allen anderen  
Vf

Gesonderter  
Blick auf den  
Startpunkt

Umleitung des  
LKW-Verkehrs

fahrradgerechte  
Querungsmögl.  
(Abstellen d. Fahrrads)

Änderung des  
Friedhofs

Oberen 6  
Plätze er-  
halten

Für KiTa in  
Stoßzeiten  
reservieren

Schwelle

Strecke  
segmentierter  
betrachten

Strecke

Schwelle

Gruppe

2

**Gruppe  
3**

Mut zu kreativen  
Lösungen +  
lokal gut passend

Busse +  
Begegnungs-  
verkehr

Rad

Treppe  
reaktivieren

Wander-  
weg für's  
Rad

Kfz  
verlangsamt  
Rad gut  
überfahren

Radler dürfen  
nicht überholt  
werden →

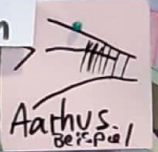
Ampel mit  
Radfah-  
rerschleife



Auto-  
fahren  
defensiv

Radstreifen  
←

Schutz-  
streifen  
begaut



Aarhus-  
Beif-Park

30er Zone  
verlängern: ab  
Bushaltestelle

Fahren  
auf  
Fahrbahn

Ampel  
macht  
Querung  
sicherer

Halte-  
möglich für  
Kita

Parkstreifen  
als optische  
Verengung → langsam  
fahren  
Parkstreifen  
Schützend für  
Gehweg





# Wünsche

- 1.) Fahrradstrasse mit Anlieger frei
- 2.) ? Landesstr. ?  
↳ s. „Holländisches Modell“  
„rote Zonen“  
als Experiment ?!
- 3.) 30km/h. stärker kontrollieren
- 4.) ↓ Wo Parken Kita - Eltern?
- 5.) Nur eine Seite Gehweg + ggf. ls. Mischnutzung auf anderer " ⇒ Parkplätze inkl. Busstation  
Mitte = „Holländisches Modell“
- 6.) Optische Umgestaltung, um „Reisen“ zu unterbinden! 30er Zone!  
↳ Geschwindigkeiten zu reduzieren
- 7.) „What's App“ Parkraumbewirtschaftung. s. Holland, für Anwohner-Parken  
die meisten parken dort mit 2. Wagen
- 8.) Grundstück hinter Nr. 20 als Parkfläche
- 9.) Bergab k. Fahrradweg, da > 30km/h

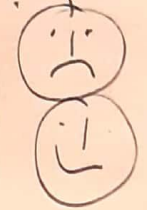
1) Bürgerbeteiligung  
dürfen keine Schein-  
veranstaltungen sein.

2) Johannistal  
unterschiedlich breit. Breite  
noch mal nachmessen!

3) Kernprobleme sind LKW  
und überhöhte Geschwindigkeit.

4) Breite Straßen verlocken  
schneller zu fahren.

Autofahrer  
Geschwindigkeit  
Ampel



LKW  
Alternativ-  
route  
Alternativroute  
finden.  
LKW-lenkungs Konzept  
Straße wird sicherer

Kita-Park-  
plätze erhalten

Fester  
Blitzeser

1. Sicherheit  
für Spazier-  
gänger u.  
Fahrräder

I.

II.

Fußgänger

Parksteife dienen als  
Schutz für Fußgänger  
• Zustand, so

Fahrräder/Fußgänger

Visiori  
2. Element über Johannis-  
tal als Verbindung vor  
der der Brücke über  
den Old.

Visiori  
Waldweg (Krausweg)  
überholt die Häuser  
ausbauen für Fahrrad  
u. Spaziergänger



# WBI

## Ausblick



# Wie geht es weiter?



<b>Aufbereitung der heutigen Ergebnisse, Erarbeitung der Planungen</b>	<b>August 2022</b>
<b>Informationsveranstaltung</b>	<b>22. Sept. 2022</b>
Vorstellung der Planungen	
Aufnehmen von ergänzenden Hinweisen	
<b>Aufbereitung aller Hinweise und Anregungen</b>	<b>Oktober 2022</b>
<b>Politische Beratungen</b>	
Bezirksvertretung Gadderbaum	<b>17. Nov. 2022</b>
Stadtentwicklungsausschuss	<b>29. Nov. 2022</b>
<b>Erstellung Detailplanung / Förderantrag</b>	<b>Mai 2023</b>
<b>Bewilligung Fördergelder</b>	<b>Frühjahr 2024</b>
<b>Bauausführung</b>	<b>ab Ende 2024</b>

**W  
BI**

**Dank und Verabschiedung**



**Vielen Dank für Ihre Aufmerksamkeit!**

**Kontakt**

Stadt Bielefeld  
Amt für Verkehr

Oliver Spree  
T 0521 51-8289  
M [oliver.spree@bielefeld.de](mailto:oliver.spree@bielefeld.de)

[www.bielefeld-dialog.de](http://www.bielefeld-dialog.de)