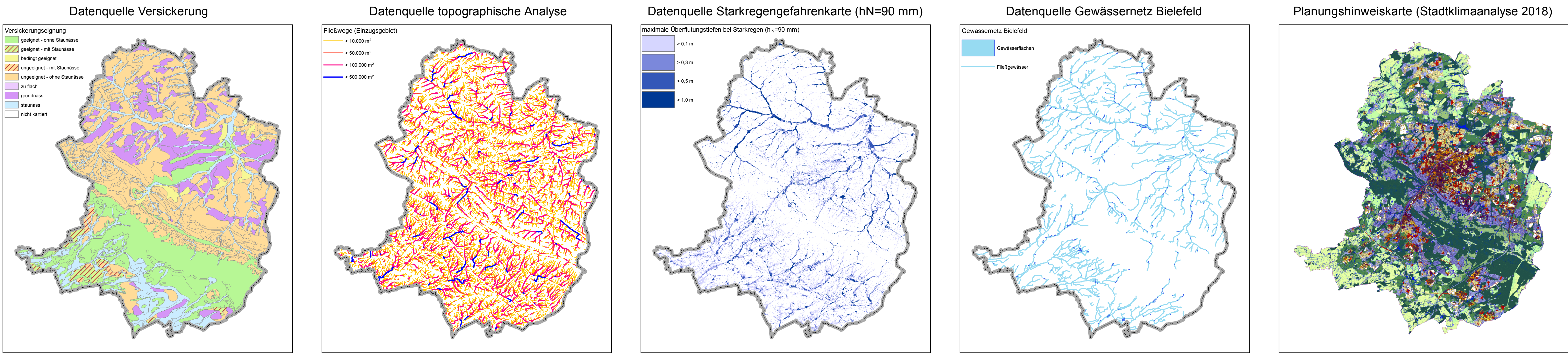


Bielefeld - Fit für den Klimawandel!

Planungshinweiskarte Starkregenvorsorge und wassersensible Stadtentwicklung



Grundlegenden Versickerung
Eignung der Böden für eine Versickerung von Niederschlagswasser zur Erstabschätzung für die Planung von Versickerungsanlagen.
(Quelle: Versickerungseignung, d.h. mittlere gesättigte Wasserleitfähigkeit gemäß der Bodenkarte (BK50) des Landes NRW).

Grundlegenden oberflächliche Fließwege
Topographische Analyse des digitalen Oberflächenmodells (Ermittlung der Fließwegeakkumulation nach D8-Methode) und Verschneidung der Ergebnisse mit dem Gewässernetz.

Grundlegenden Überflutungssimulation
2D-Simulation eines extremen Starkregens mit 90 mm Niederschlag in 60 min (SRI=10), Geländemodell: DGM1 des Stadtgebiets (Land NRW, 2013), Gebäude gem. ALKIS-Auszug (Stand 02/2018), Gewässerverrohrungen und Durchlässe berücksichtigt, Darstellung maximaler Wassertiefen ab 10 cm.

Zeichenerklärung

Maßnahmengruppen (Starkregenvorsorge & wassersensible Stadtentwicklung)

Wasserhaushalt und Versickerung

Starkregenvorsorge und Objektschutz

Oberflächenabfluss und Retention

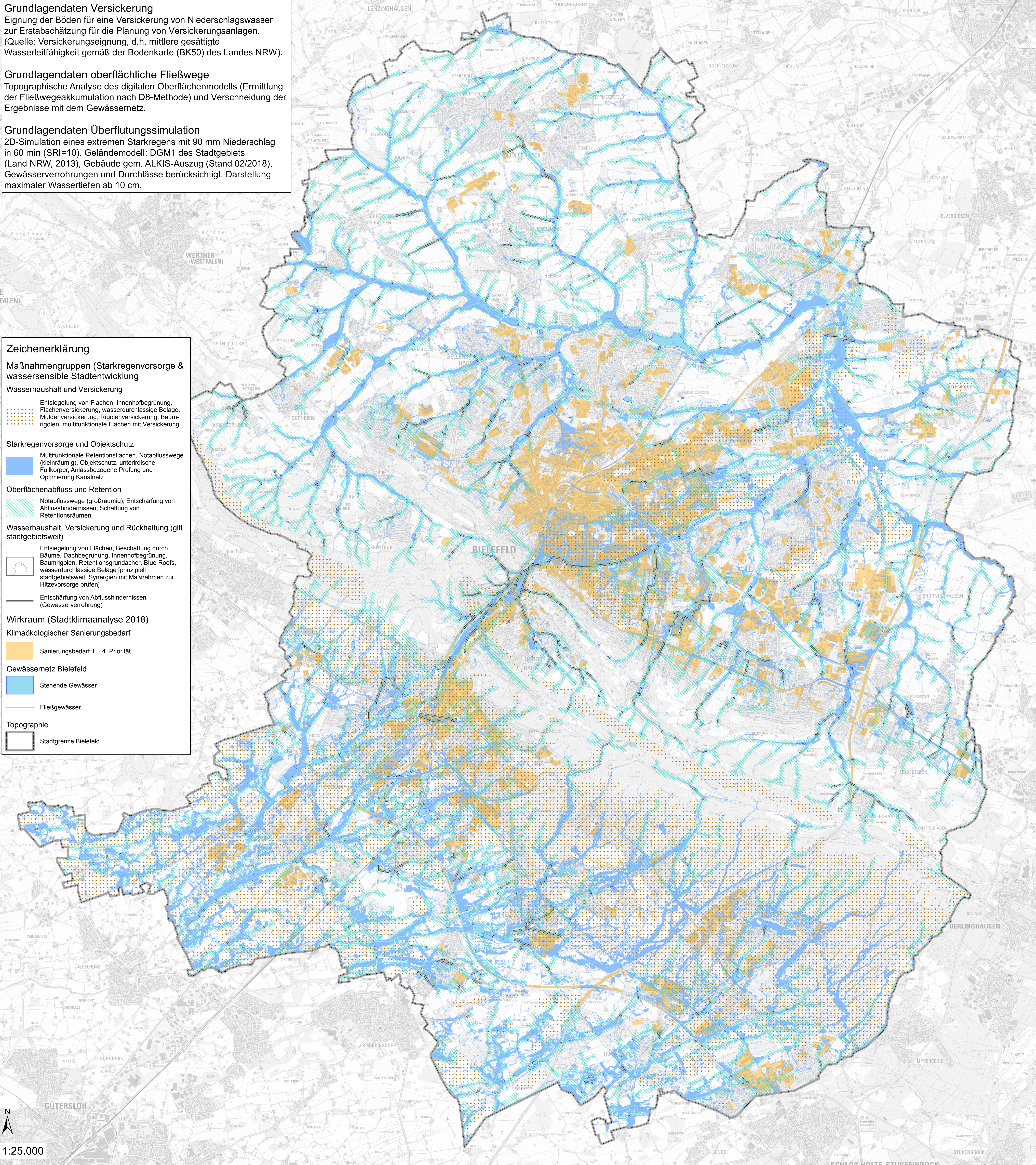
Wasserhaushalt, Versickerung und Rückhaltung (gilt stadtgebietsweit)

Wirkraum (Stadtklimaanalyse 2018)

Klimaökologischer Sanierungsbedarf

Gewässernetz Bielefeld

Topographie



Stand: 01.09.2019