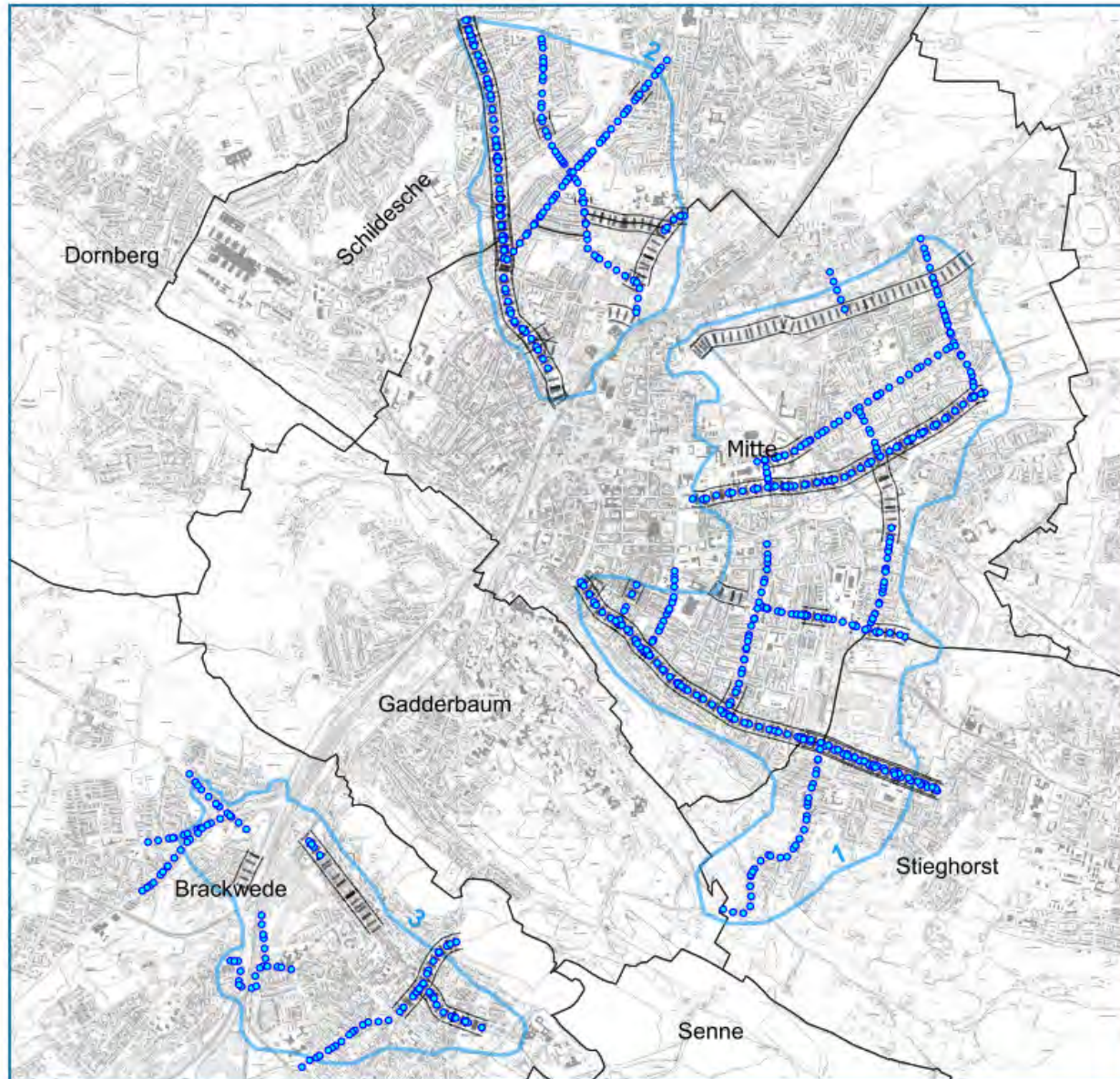


# Anlage 16: Maßnahmenkarten aus den Lärminderungskonzepten der Handlungsräume



## Lärmaktionsplanung Stadt Bielefeld

### Maßnahmenkarte Lärmaktionsplan (Runde 4)

#### Handlungsräume 1, 2 und 3

#### Planung Lärminderungsmaßnahmen

- Prüfung Geschwindigkeitsbeschränkung Tempo 30
- ▨ Lärmmindernde Fahrbahnoberflächen
- Handlungsräume 1, 2 und 3

Kartengrundlage: Stadt Bielefeld  
Datenstand: Februar 2024



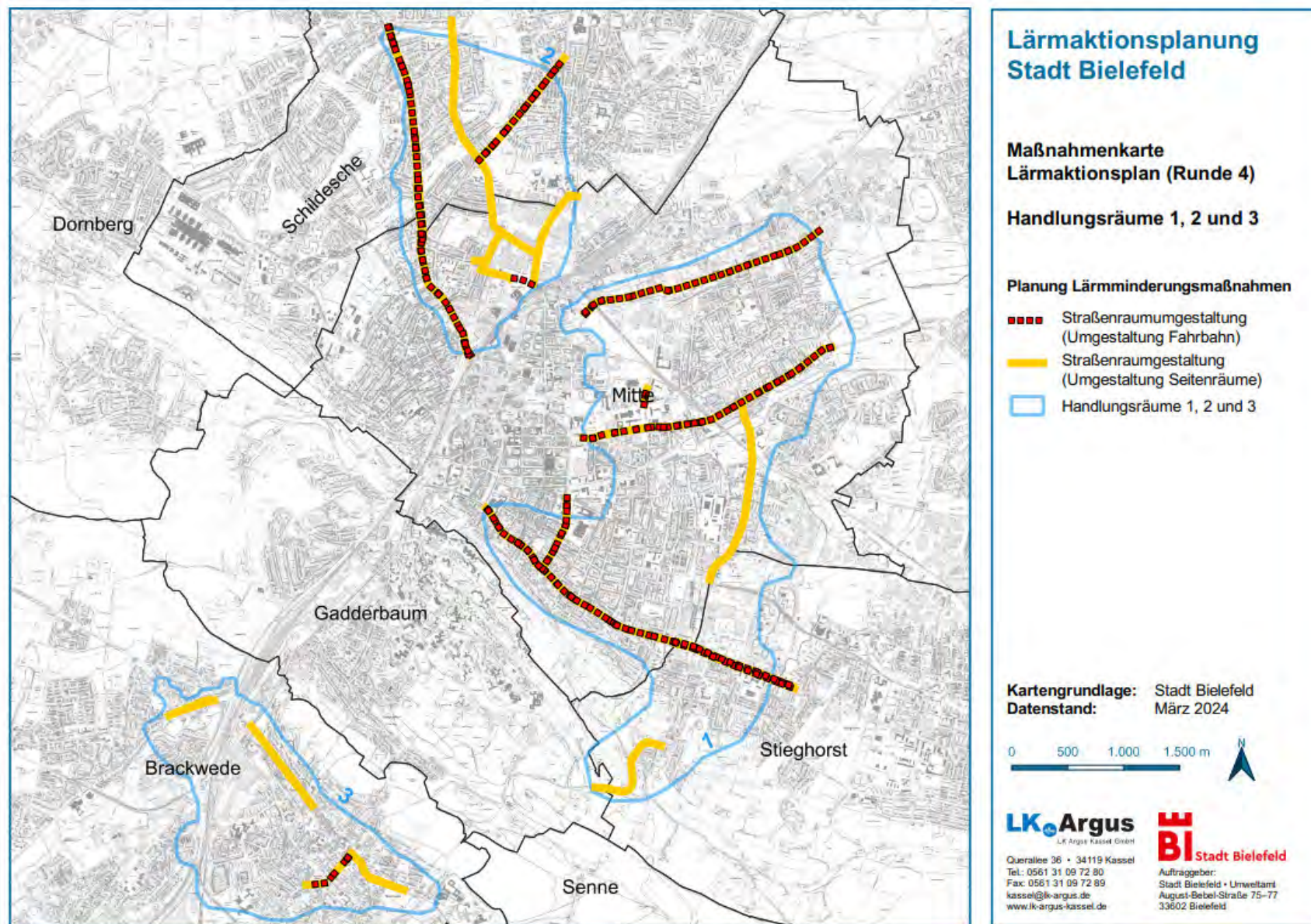
**LK Argus**  
L.K. Argus Kassel GmbH

Querallee 36 • 34119 Kassel  
Tel.: 0561 31 09 72 80  
Fax: 0561 31 09 72 89  
kassel@lk-argus.de  
www.lk-argus-kassel.de

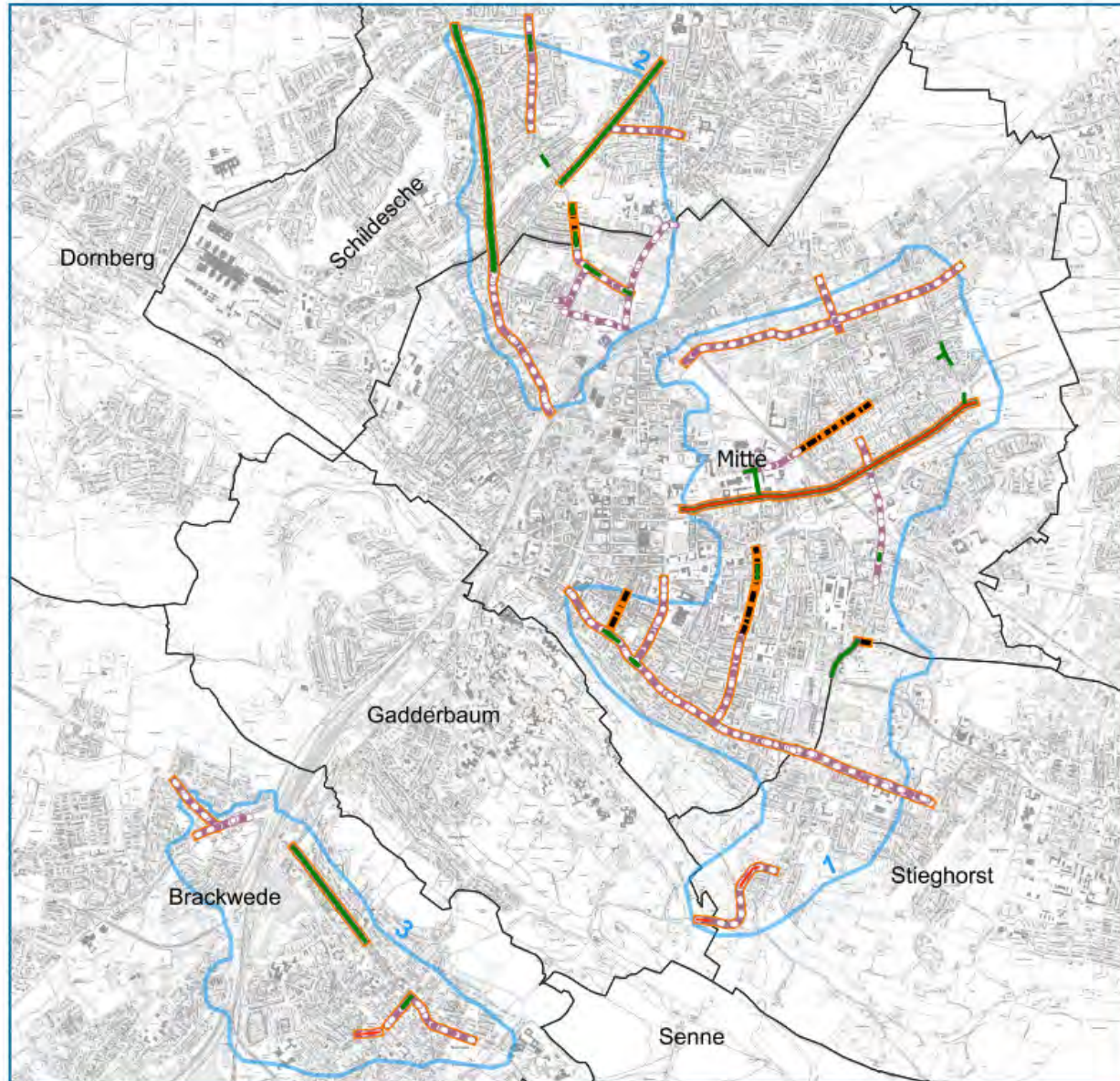
**BI** Stadt Bielefeld

Auftraggeber:  
Stadt Bielefeld • Umweltamt  
August-Bebel-Straße 75-77  
33602 Bielefeld

## Anlage 16: Maßnahmenkarten aus den Lärminderungskonzepten der Handlungsräume



## Anlage 16: Maßnahmenkarten aus den Lärminderungskonzepten der Handlungsräume



### Lärmaktionsplanung Stadt Bielefeld

#### Maßnahmenkarte Lärmaktionsplan (Runde 4)

#### Handlungsräume 1, 2 und 3

#### Planung Lärminderungsmaßnahmen

- Verbesserung Querungsbedingungen
- Verbesserung ÖPNV-Infrastruktur
- Verbesserung Radwegeinfrastruktur
- Verbesserung Fußwegeinfrastruktur
- Handlungsräume 1, 2 und 3

Kartengrundlage: Stadt Bielefeld  
Datenstand: März 2024



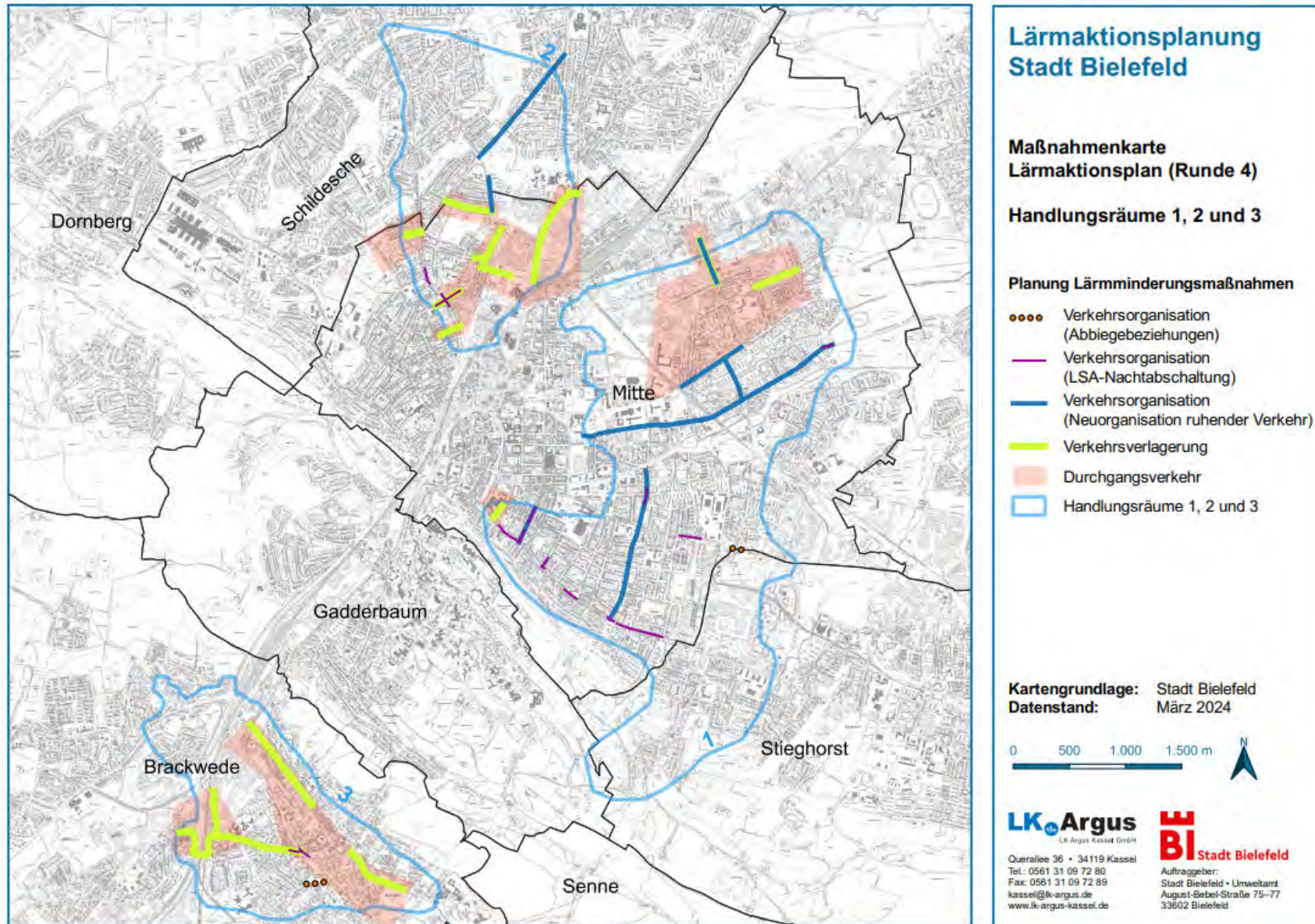
**LK Argus**  
LK Argus Kassel GmbH

Querllee 36 • 34119 Kassel  
Tel.: 0561 31 09 72 80  
Fax: 0561 31 09 72 89  
kassel@lk-argus.de  
www.lk-argus-kassel.de

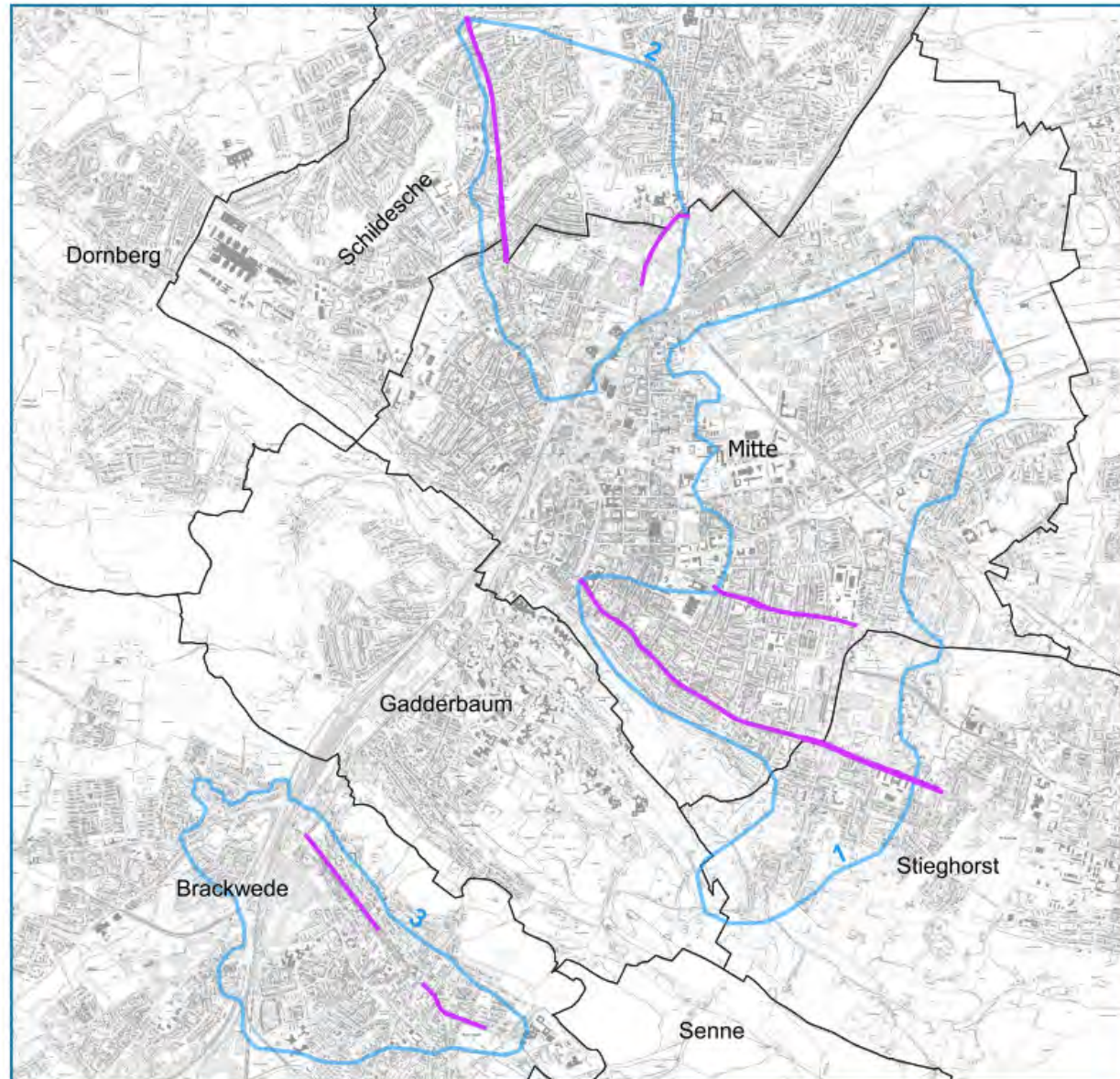
**BI** Stadt Bielefeld

Auftraggeber:  
Stadt Bielefeld • Umweltamt  
August-Bebel-Straße 75-77  
33602 Bielefeld

# Anlage 16: Maßnahmenkarten aus den Lärminderungskonzepten der Handlungsräume



## Anlage 16: Maßnahmenkarten aus den Lärminderungskonzepten der Handlungsräume





### Lärmaktionsplanung Stadt Bielefeld

#### Maßnahmenkarte Lärmaktionsplan (Runde 4)

#### Handlungsräume 1, 2 und 3

#### Planung Lärminderungsmaßnahmen

-  Stadtbahnmaßnahmen (z.B. Einbau und Erhaltung glatter Gleisoberflächen durch regelmäßigen Einsatz des Schienenschleiffahrzeugs nach Bedarfsplan sowie Schienenschmierung oder -befeuchtung)
-  Handlungsräume 1, 2 und 3

Kartengrundlage: Stadt Bielefeld  
Datenstand: Februar 2024



**LK Argus**  
LK Argus Kassel GmbH

Querallee 36 • 34119 Kassel  
Tel.: 0561 31 09 72 80  
Fax: 0561 31 09 72 89  
kassel@lk-argus.de  
www.lk-argus-kassel.de

**BI** Stadt Bielefeld

Auftraggeber:  
Stadt Bielefeld • Umweltamt  
August-Bebel-Straße 75-77  
33602 Bielefeld