

Solides Reihenendhaus in beliebter Wohnlage von Augustdorf



Haustenbecker Straße 48

32832 Augustdorf

Zimmer:	5,00
Wohnfläche ca.:	150,00 m ²
Kaufpreis:	310.000,00 EUR
Scout-ID:	154340005



Stadt Bielefeld
ImmobilienServicebetrieb

Ihr Ansprechpartner:

Stadt Bielefeld, Immobilienservicebetrieb

Frau Christina Welke

E-Mail: christina.welke@bielefeld.de

Tel: +49 521 516583

Web: <http://www.bielefeld.de>

Haustyp:	Reiheneckhaus
Grundstücksfläche ca.:	534,00 m ²
Nutzfläche ca.:	70,00 m ²
Etagenanzahl:	2
Schlafzimmer:	1
Badezimmer:	1
Gäste-WC:	Ja
Keller:	Ja
Objektzustand:	Gepflegt
Baujahr:	1993
Qualität der Ausstattung:	Normal
Heizungsart:	Gas-Heizung
Wesentliche Energieträger:	Gas
Baujahr laut Energieausweis:	1993
Garage/Stellplatz:	Garage
Anzahl Garage/Stellplatz:	1

Solides Reihenendhaus in beliebter Wohnlage von Augustdorf



Haustenbecker Straße 48

32832 Augustdorf

Zimmer:	5,00
Wohnfläche ca.:	150,00 m ²
Kaufpreis:	310.000,00 EUR

Objektbeschreibung:

Ideale Wahl für Eigennutzung. Dieses massiv gebaute Objekt befindet sich in zentrumsnaher Lage von Augustdorf.

Sie profitieren einerseits von der gestandenen Umgebung und gleichzeitig von guten Anbindungen an Bielefeld und Detmold.

Das Objekt bietet Ihnen 5 Zimmer zzgl. ausgebautem Dachgeschoss. Kaum Renovierungsstau. Für evtl. anfallende kleinere Renovierungsarbeiten bildet die Bausubstanz des Objektes aus dem Baujahr 1993 eine solide Grundlage. Überzeugen Sie sich selbst!

Ihr Garten mit Südausrichtung - Dank einer vorhandenen Hecke können Sie dort ungestört Erholung genießen.

Ein weiteres Plus bietet das 1/5 Miteigentümeranteil an einer naheliegenden rd. 224 m² großen Fläche mit Sondereigentum an einem weiteren Stellplatz. Eine Fertiggarage vor dem Haus rundet das Angebot ab.

Ausstattung:

Gepflegtes Reihendendhaus

Eckdaten zum Gebäude:

- zweigeschossiges, vollunterkellertes Reihenendhaus mit 5 Zimmern und ausgebautem Dachgeschoss
- Wohnfläche im EG, 1. OG und DG ca. 150 m², Nutzfläche KG und anteilig DG ca. 70 m²
- Außenwände: Y-Ton, Isolierung, Kalksandsteinverblender
- Innenwände: Mauerwerk verputzt, gestrichen, tapeziert und gefliest (Bad)
- Geschossdecke: Beton
- Fenster: Kunststofffenster mit Isolierverglasung
- Zentralheizung: Gas-Kombi-Therme
- Terrasse: Holzpergola, Holzdielen, Holzgeländer
- Ver- und Entsorgungsleitungen vorhanden, Regenwasser versickert auf dem Grundstück
- Fertiggarage: Flachdach, Estrichboden, Kunststofffenster, Metall- und Garagentor

Weitere Information entnehmen Sie bitte dem beigefügten Exposé.

Lage:

Lage: Gestandene Wohnlage vor den Toren Bielefelds, auch bis

Detmold sind es nur 15 km.

Anbindung: Weniger Stress durch vorhandene Bushaltestellen. Eine Bushaltestelle ist quasi vor der Haustür, weitere Bushaltestellen sind in wenigen Gehminuten erreichbar.

Nahversorgung: Supermarkt, Apotheken, Ärzte und Bank befinden sich in unmittelbarer Nähe.

Bildung: Schulen in fußläufiger Entfernung.

Erholung und Freizeit: Sie mögen erholsame Spaziergänge an der frischen Luft - dafür bieten sich die weitläufigen naheliegenden Wälder mit tollen Wanderwegen an.

Sonstiges:

Der Verkauf der Immobilie erfolgt vorbehaltlich der Zustimmung des Rates der Stadt Bielefeld gegen Höchstgebot. Als Mindestgebot werden 310.000,- Euro erwartet. Sofern Sie Interesse am Erwerb haben, geben Sie bitte bis zum 31.01.2025 ein schriftliches Kaufpreisangebot mit Finanzierungsbestätigung einer Bank mit Geschäftssitz in Deutschland an folgende Adresse ab:

Stadt Bielefeld
Immobilienervicebetrieb
33597 Bielefeld

Der Erwerb der Immobilie ist provisionsfrei zzgl. üblicher Kaufnebenkosten.

Besichtigung kann nach telefonischer Terminansprache erfolgen.

Ansprechpartner:
Stadt Bielefeld
Frau Christina Welke
fon: 0521/51-6583
mail: christina.welke@bielefeld.de

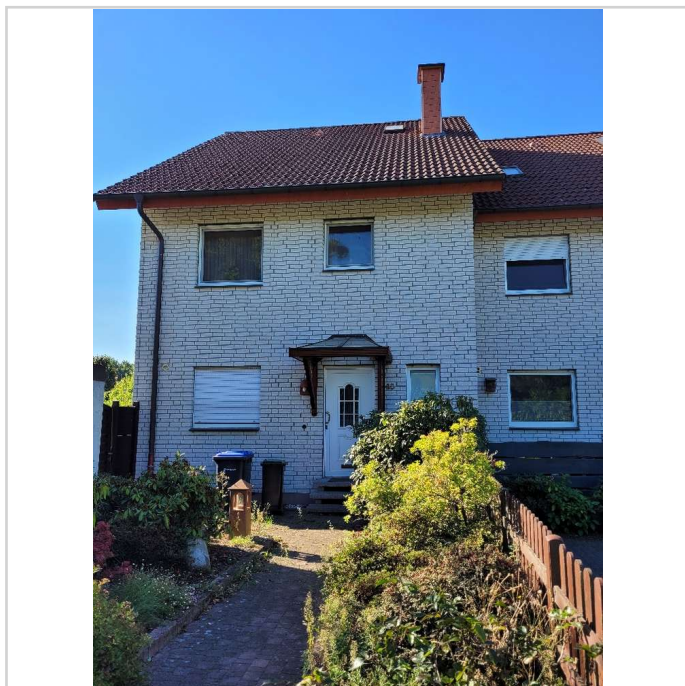
Solides Reihenendhaus in beliebter Wohnlage von Augustdorf



Haustenbecker Straße 48

32832 Augustdorf

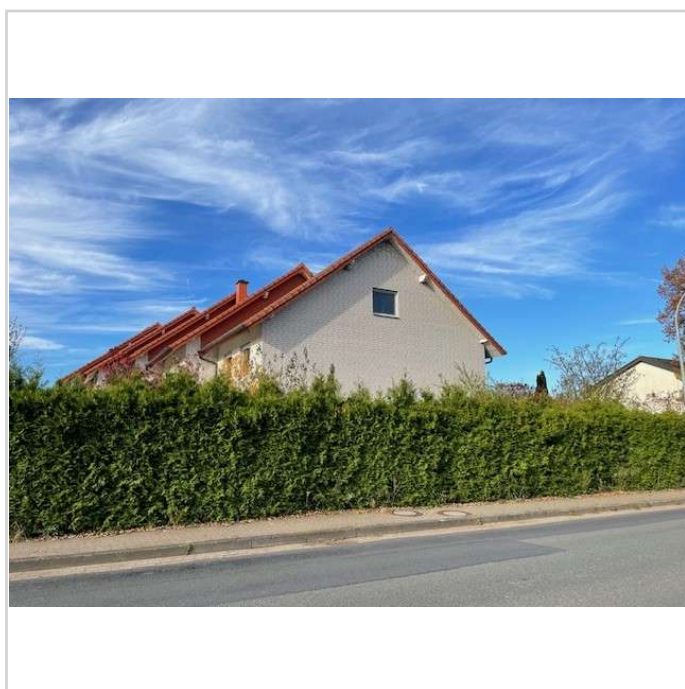
Zimmer: 5,00
Wohnfläche ca.: 150,00 m²
Kaufpreis: 310.000,00 EUR



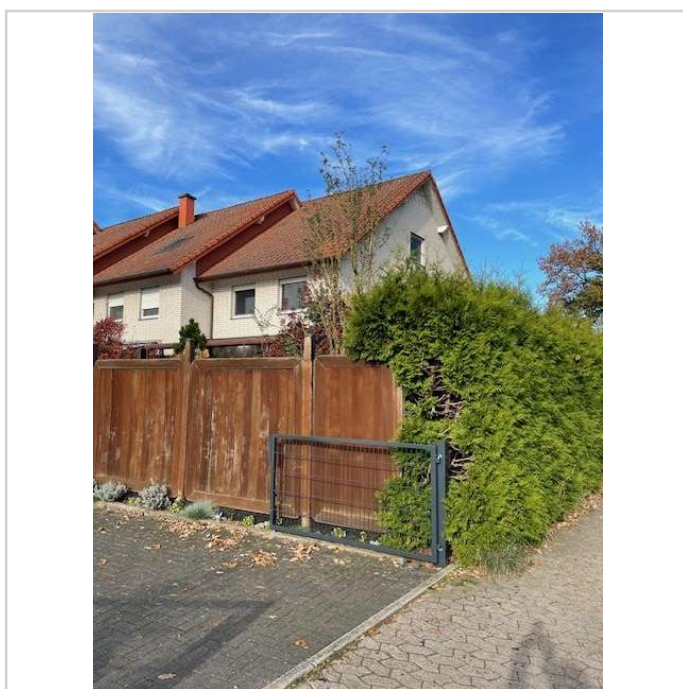
Eingang



Fertigarage



Ostansicht



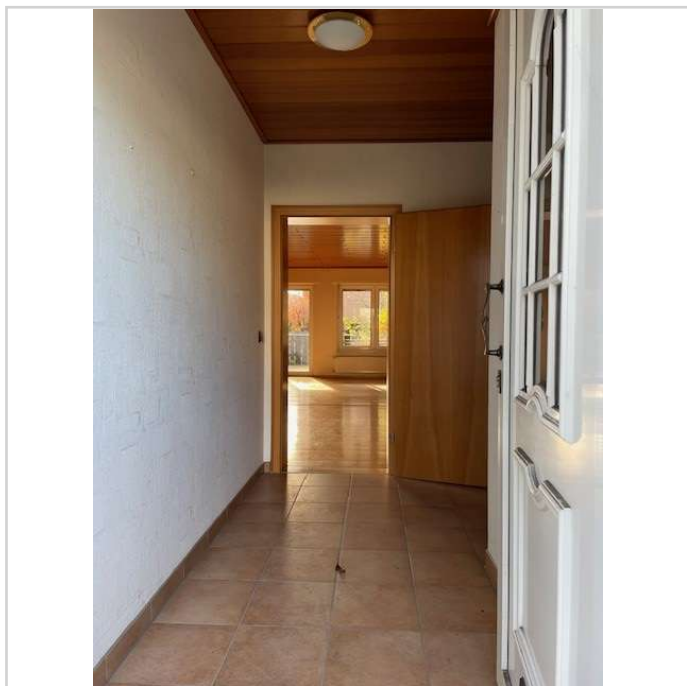
Südansicht

Solides Reihenendhaus in beliebter Wohnlage von Augustdorf

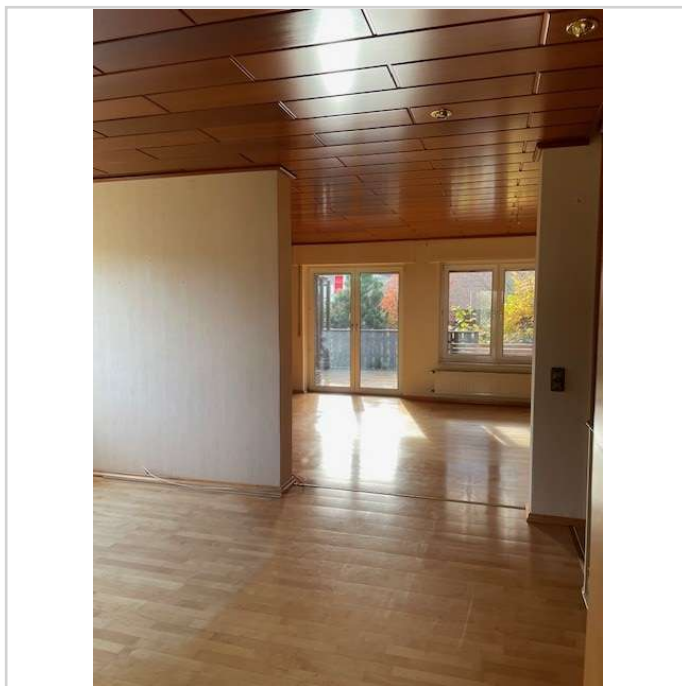


Haustenbecker Straße 48
32832 Augustdorf

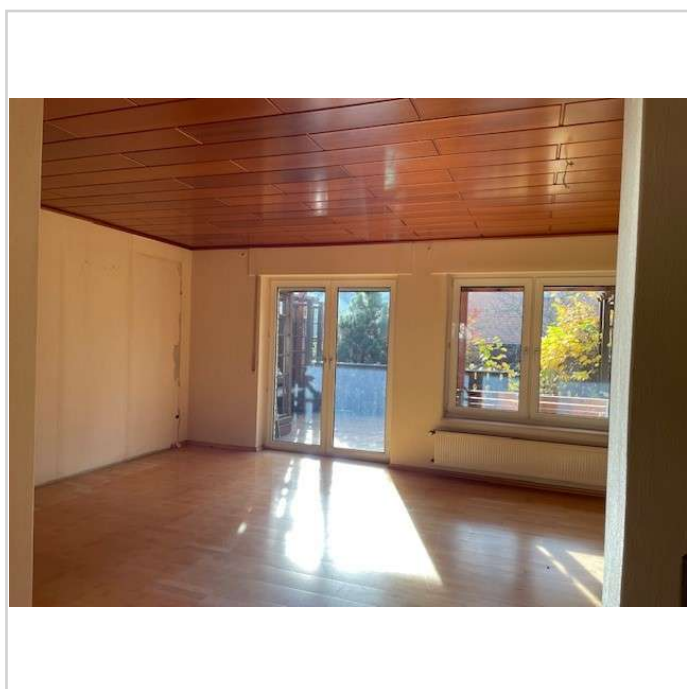
Zimmer: 5,00
Wohnfläche ca.: 150,00 m²
Kaufpreis: 310.000,00 EUR



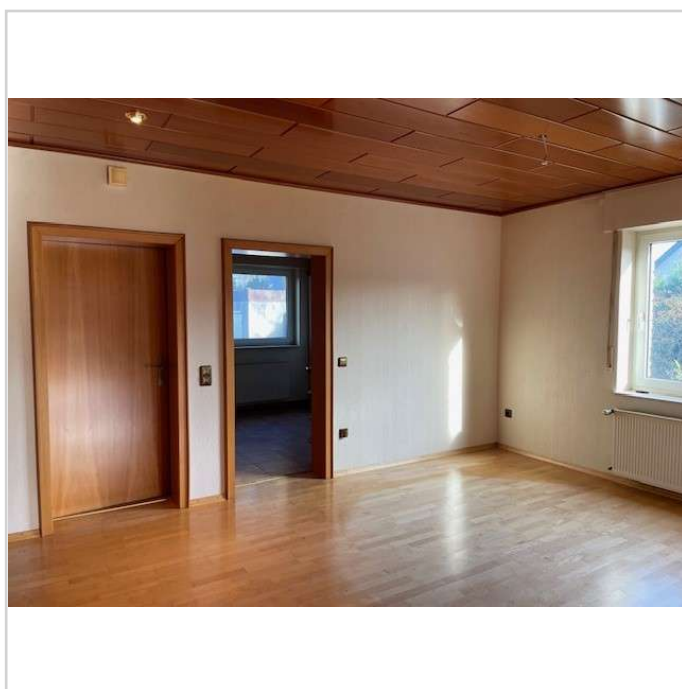
Eingangsbereich



Ess-und Wohnbereich



Wohnzimmer



Esszimmer

Solides Reihenendhaus in beliebter Wohnlage von Augustdorf



Haustenbecker Straße 48
32832 Augustdorf

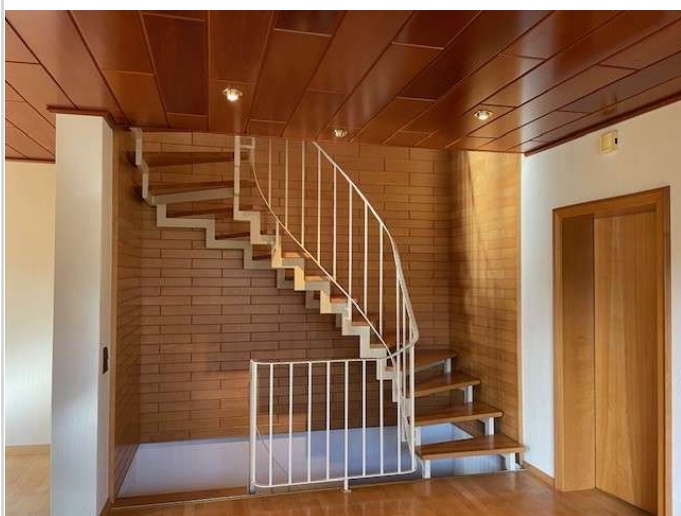
Zimmer: 5,00
Wohnfläche ca.: 150,00 m²
Kaufpreis: 310.000,00 EUR



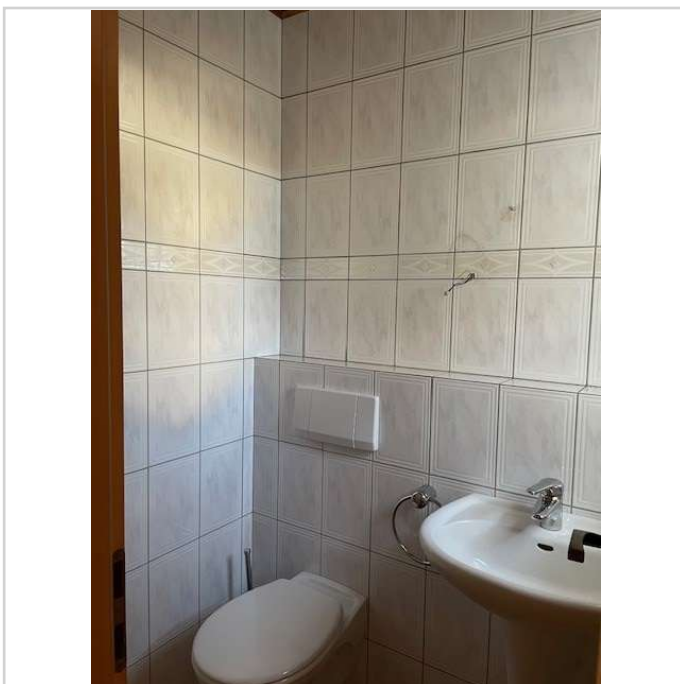
Küche



Blick von Terrasse



Treppenhaus



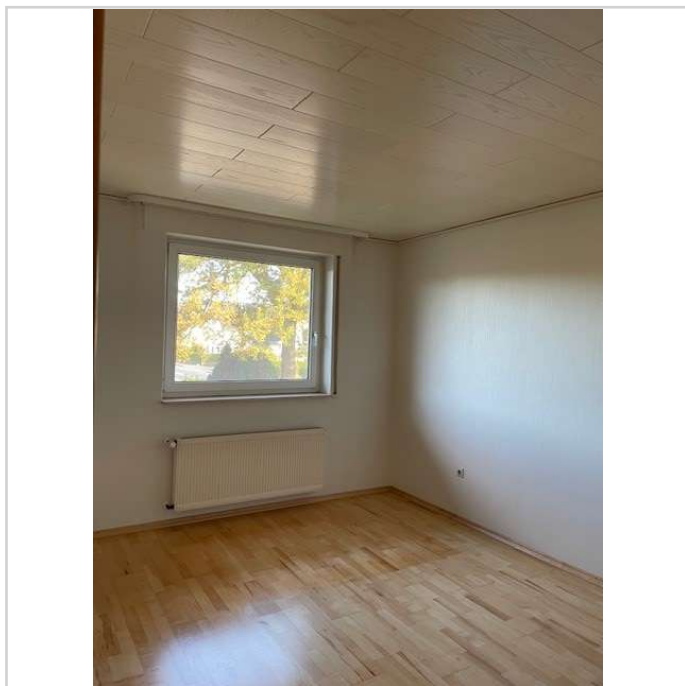
Gäste-WC im EG mit Tageslicht

Solides Reihenendhaus in beliebter Wohnlage von Augustdorf

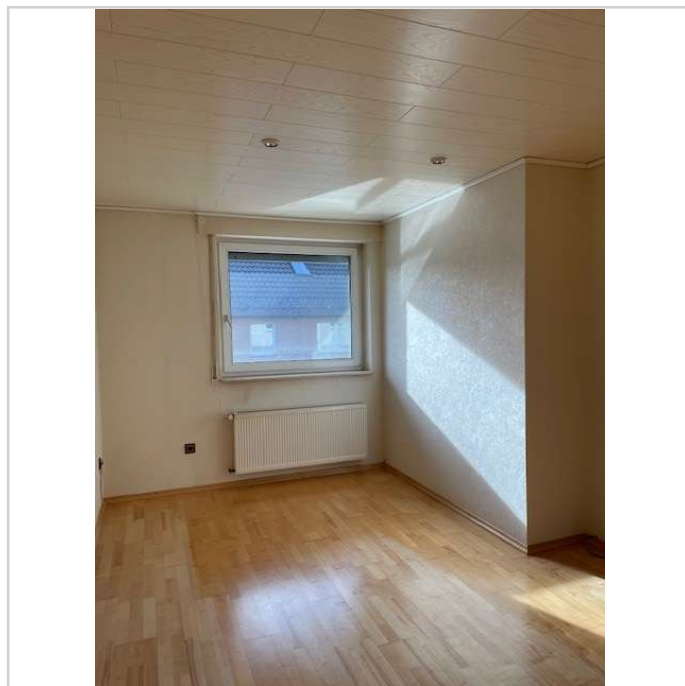


Haustenbecker Straße 48
32832 Augustdorf

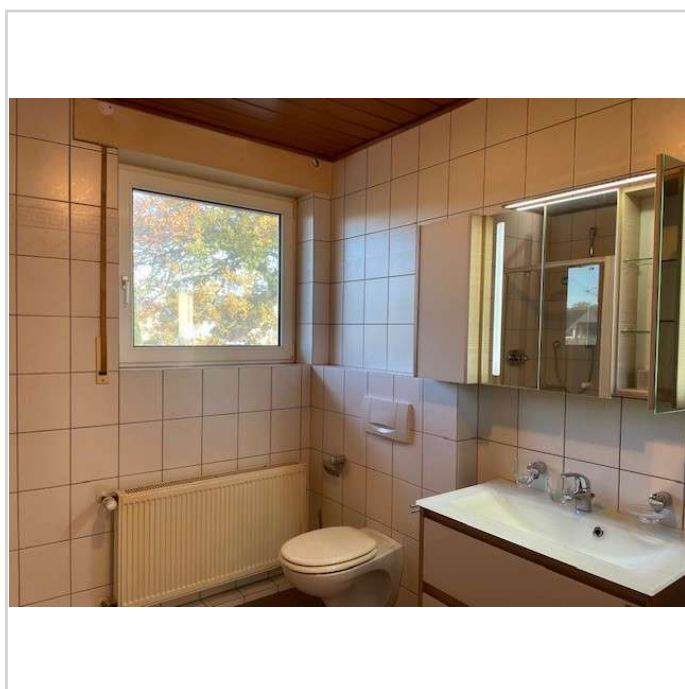
Zimmer: 5,00
Wohnfläche ca.: 150,00 m²
Kaufpreis: 310.000,00 EUR



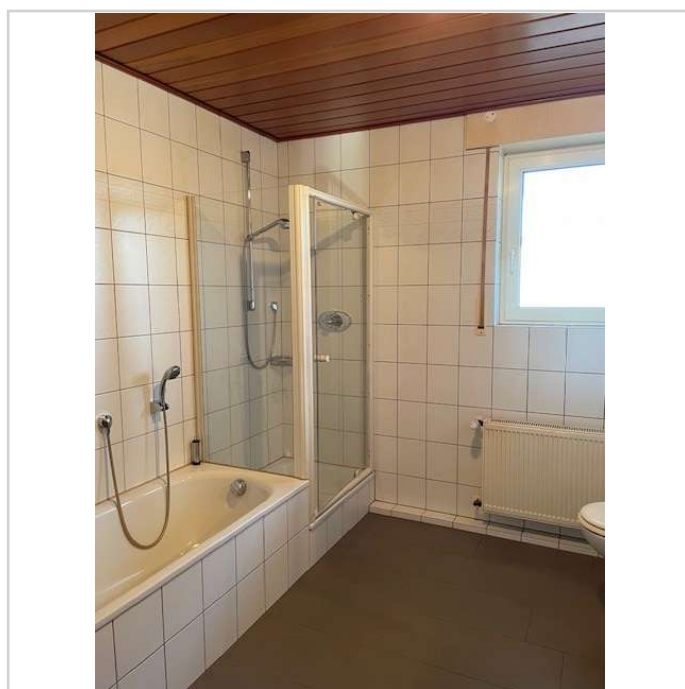
Schlafzimmer



Kinderzimmer



Tageslichtbad



Badezimmer

Solides Reihenendhaus in beliebter Wohnlage von Augustdorf



Haustenbecker Straße 48
32832 Augustdorf

Zimmer: 5,00
Wohnfläche ca.: 150,00 m²
Kaufpreis: 310.000,00 EUR



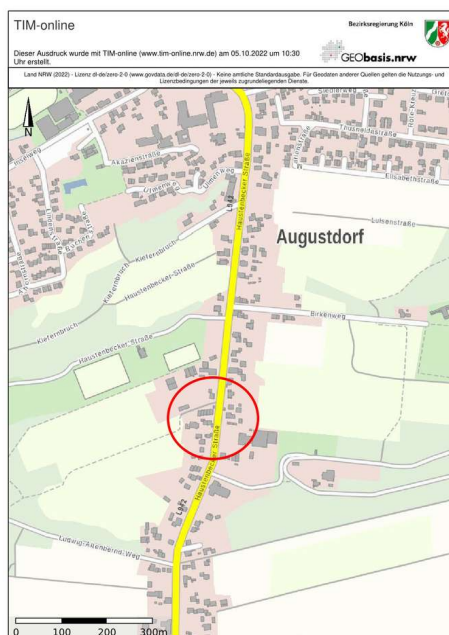
ausgebautes Dachgeschoss



Kellerräume



Heizung



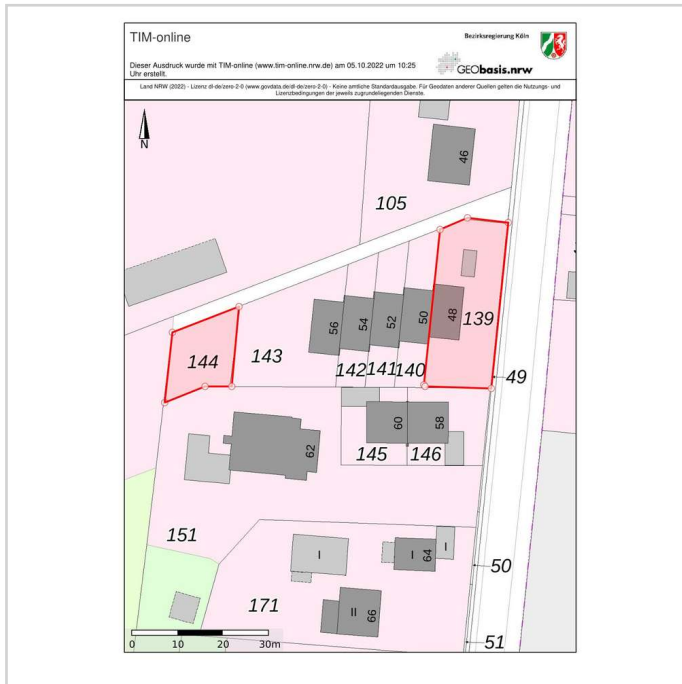
Übersichtsplan

Solides Reihenendhaus in beliebter Wohnlage von Augustdorf



Haustenbecker Straße 48
32832 Augustdorf

Zimmer: 5,00
Wohnfläche ca.: 150,00 m²
Kaufpreis: 310.000,00 EUR



Lageplan



Luftbild

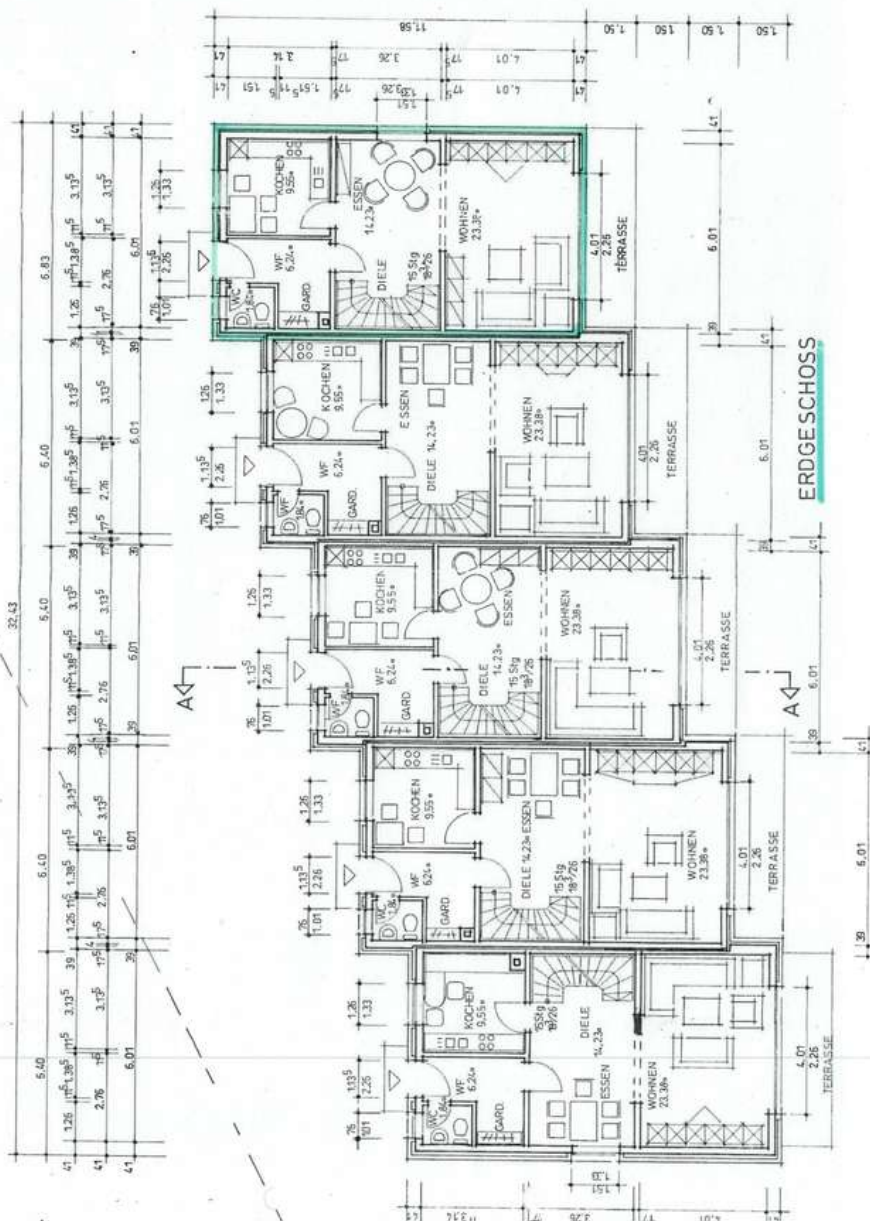
Solides Reihenendhaus in beliebter Wohnlage von Augustdorf



Haustenbecker Straße 48

32832 Augustdorf

Zimmer: 5,00
 Wohnfläche ca.: 150,00 m²
 Kaufpreis: 310.000,00 EUR



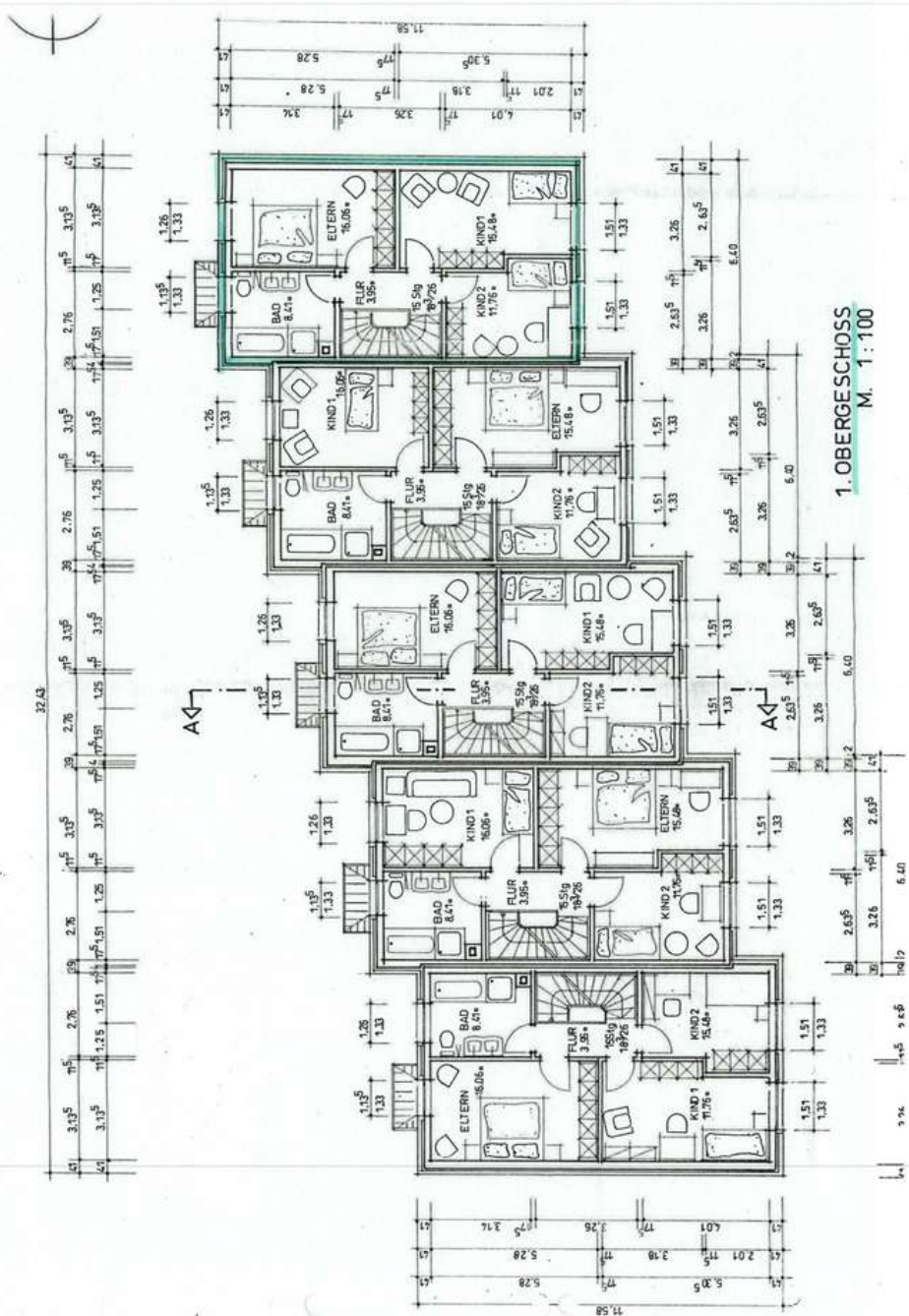
Grundriss EG

Solides Reihenendhaus in beliebter Wohnlage von Augustdorf



Haustenbecker Straße 48
32832 Augustdorf

Zimmer: 5,00
Wohnfläche ca.: 150,00 m²
Kaufpreis: 310.000,00 EUR



Grundriss OG

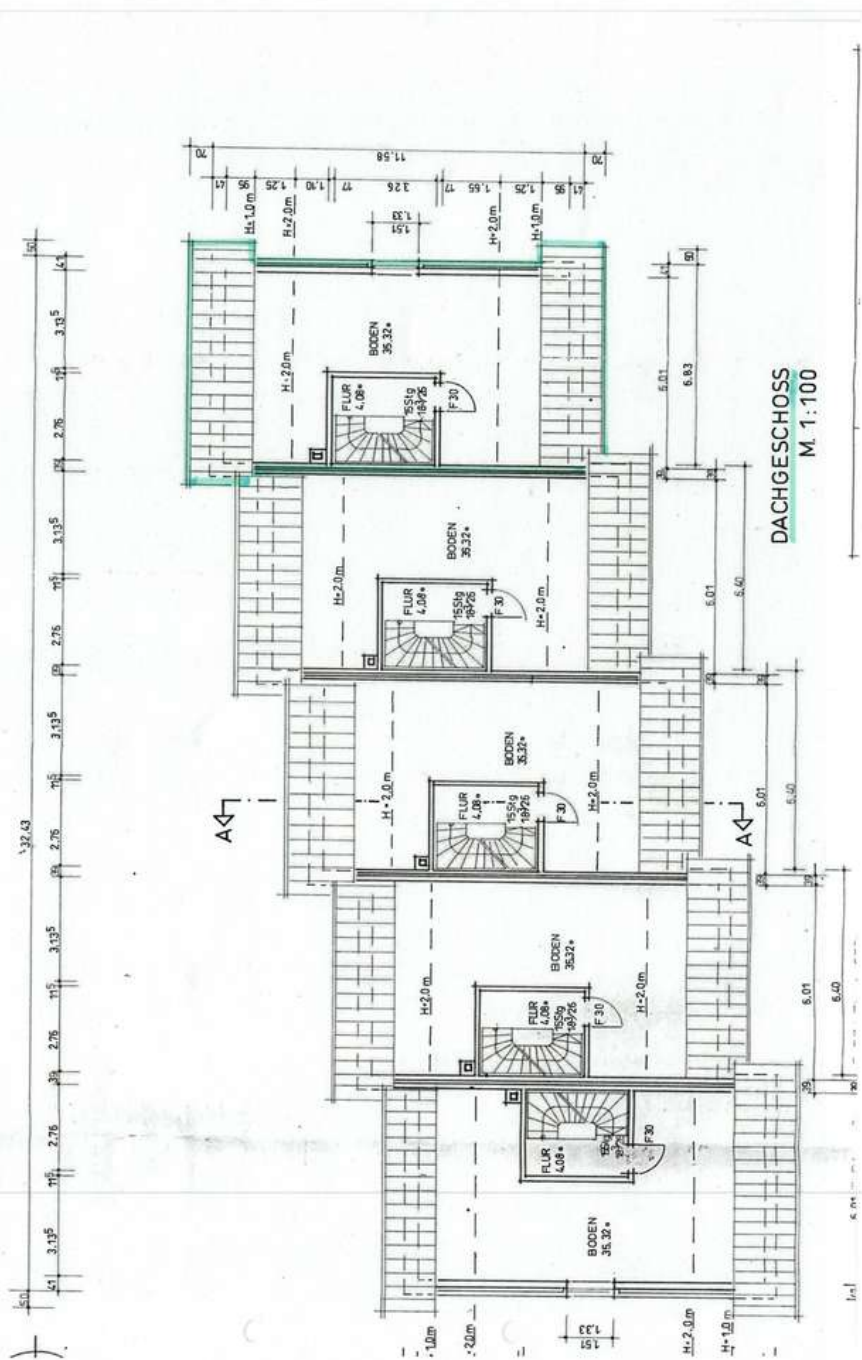
Solides Reihenendhaus in beliebter Wohnlage von Augustdorf



Hautenbecker Straße 48

32832 Augustdorf

Zimmer: 5,00
Wohnfläche ca.: 150,00 m²
Kaufpreis: 310.000,00 EUR



Grundriss DG

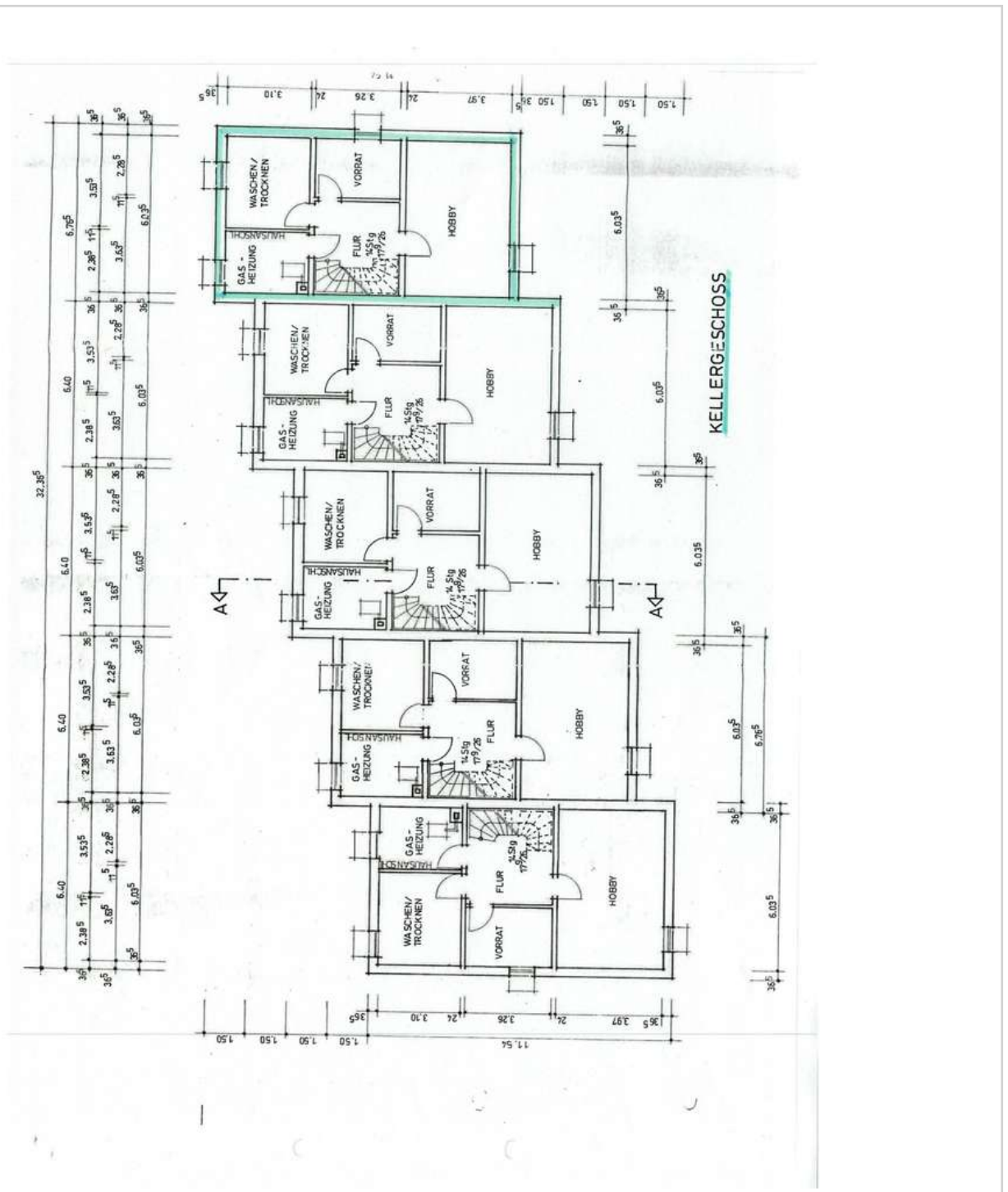
Solides Reihenendhaus in beliebter Wohnlage von Augustdorf



Haustenbecker Straße 48

32832 Augustdorf

Zimmer: 5,00
 Wohnfläche ca.: 150,00 m²
 Kaufpreis: 310.000,00 EUR



Grundriss KG

Solides Reihenendhaus in beliebter Wohnlage von Augustdorf



Haustenbecker Straße 48

32832 Augustdorf

Zimmer: 5,00
Wohnfläche ca.: 150,00 m²
Kaufpreis: 310.000,00 EUR

