



Bielefeld

Herzlich willkommen zum Planungsatelier!

Am 5. November 2024

zur Vorbereitung des nichtoffenen Realisierungswettbewerbs
„Grüne Kammerratsheide“ in Bielefeld Baumheide

Nichtoffener Realisierungswettbewerb für die "Grüne Kammerratsheide" in Baumheide



Begrüßung

Holm Sternbacher

Bezirksbürgermeister Heepen

Björn Wehmeier

Bauamt Stadt Bielefeld

Ablauf der Veranstaltung

- 17.00 Uhr #1 Anlass und Begrüßung**
durch den Bezirksbürgermeister Heepen und die Stadt Bielefeld
- 17.15 Uhr #2 Inhaltliche Einführung**
durch scheuvens + wachten plus
- 18.00 Uhr #3 Arbeitsphase an Themeninseln**
alle Interessierte in Arbeitsgruppen
- 19.00 Uhr #4 Vorstellung der Ergebnisse und Diskussion**
durch die Moderation der Arbeitsgruppen
- 19.20 Uhr #5 Ausblick und weiteres Vorgehen**
durch scheuvens + wachten plus
- 19.30 Uhr #6 Verabschiedung und Dank**
durch die Stadt Bielefeld

Einstieg: Woher kommen Sie? (Bitte Aufstehen)

1. Kammerratsheide

2. Stadtteil Baumheide

3. Bielefeld

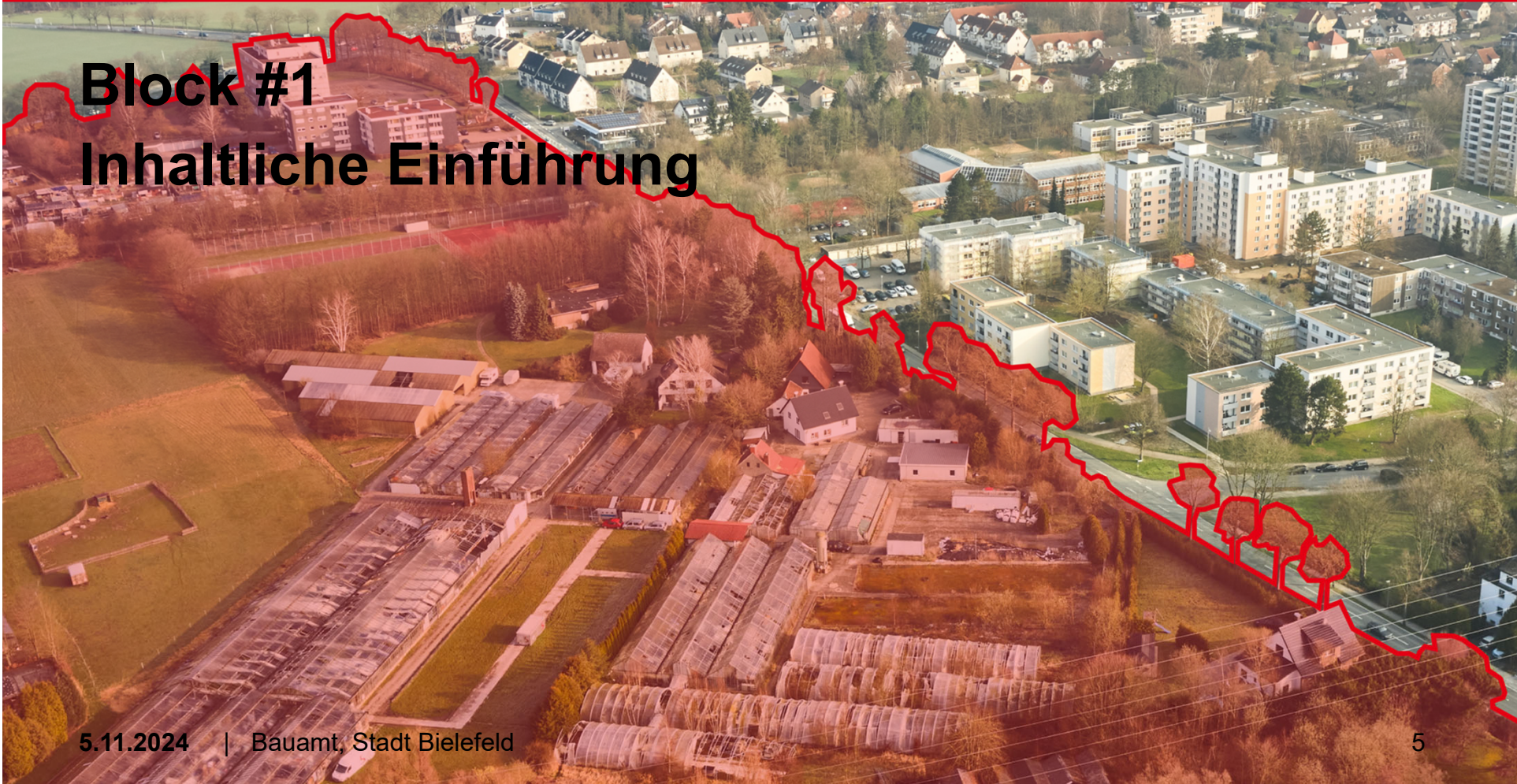
4. Außerhalb von Bielefeld

oder

oder

oder

Block #1
Inhaltliche Einführung



INSEK Baumheide, 2017

Ziel: Entwicklung einer Strategie zur Verbesserung der Problemlagen



Abb.: Handlungsbedarfe Baumheide (Quelle: INSEK Baumheide 2017)

FEK Baumheide, 2020

Anlass: Vertiefung des Handlungsfeldes „Grün- und Freiraum“

Ziel: Ausschöpfung der Potenziale an Grün- und Freiflächen



Abb.: Handlungsbedarfe Baumheide (Quelle: FEK Baumheide 2020)

Planungshistorie

Regionalplan:

- Mehr ASB-Flächen im Norden des Wettbewerbsgebietes
- Weniger GIB-Flächen
- Zweckgebundene Nutzung E Ferieneinrichtungen und Freizeitanlagen entfällt

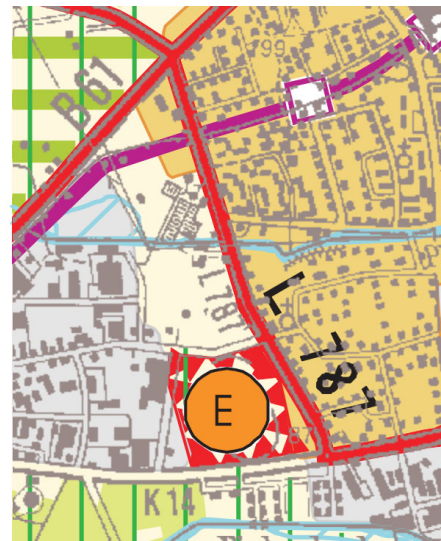


Abb.: Regionalplan Abschnitt Oberbereich Bielefeld (Quelle: Stadt Bielefeld)



Abb.: Regionalplan OWL (Quelle: Stadt Bielefeld)

Planungshistorie

Flächennutzungsplan:

- Entspricht zum Teil nicht mehr den Planungszielen der Stadt Bielefeld und soll im Zuge der Planung geändert werden
- Bisher vorgehaltene Fläche zur **Erweiterung für Schüco** wird dem Grünraum zugeschlagen
- **Planstraße** von Nord nach Süd durch das Gebiet entfällt

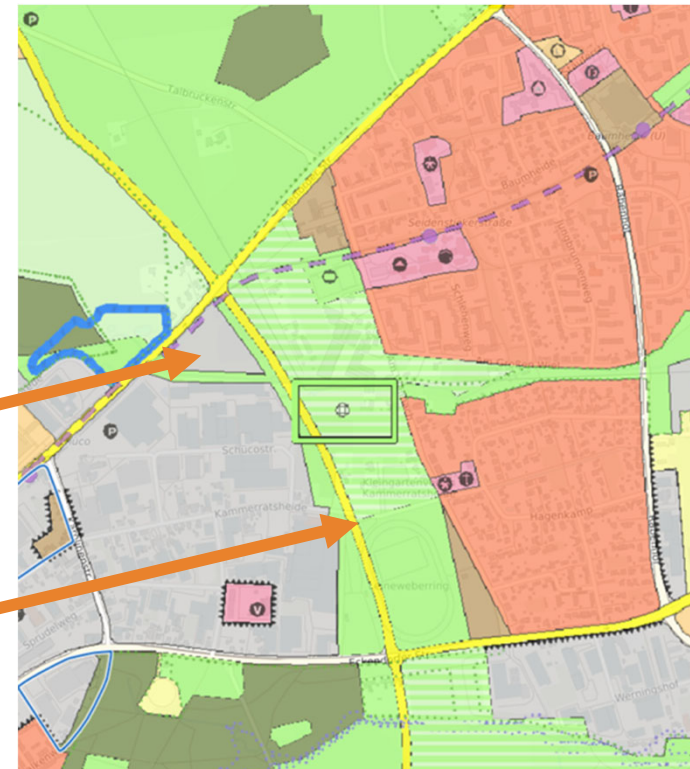


Abb.: Flächennutzungsplan Bielefeld (Quelle: Stadt Bielefeld)

Nichtoffener Realisierungswettbewerb für die "Grüne Kammerratsheide" in Baumheide



Warum wird ein Wettbewerb durchgeführt?

Für die Auslober*in:

- Entwicklung einer **Vielzahl an Konzepten** und Herangehensweisen
- Überprüfung/Abschätzung der **Realisierbarkeit** der jeweiligen Entwürfe
- verhältnismäßig **kostengünstiges** Verfahren
- **Fachliche Unterstützung** bei der Auswahl des am besten geeigneten Konzepts
- Geregelteres Verfahren nach RPW 2013 mit gemeinschaftlich getroffener Entscheidung und fairen „**Spielregeln**“ für alle Beteiligten

Für die teilnehmenden Planer*innen:

- Folgeaufträge
- Prestige

Ziel: Beste Lösung
für anspruchsvolle
und komplexe
Planungsaufgaben!

Wettbewerbsverfahren

Vorgeschalteter Teilnahmewettbewerb mit Bewerbungsverfahren

- EU-Bekanntmachung (30 Tage Laufzeit)
- Auswertung der Bewerbungen, Auswahl von 15 Teams

Nichtoffener Realisierungswettbewerb für Städtebau und Landschaftsarchitektur nach RPW 2013

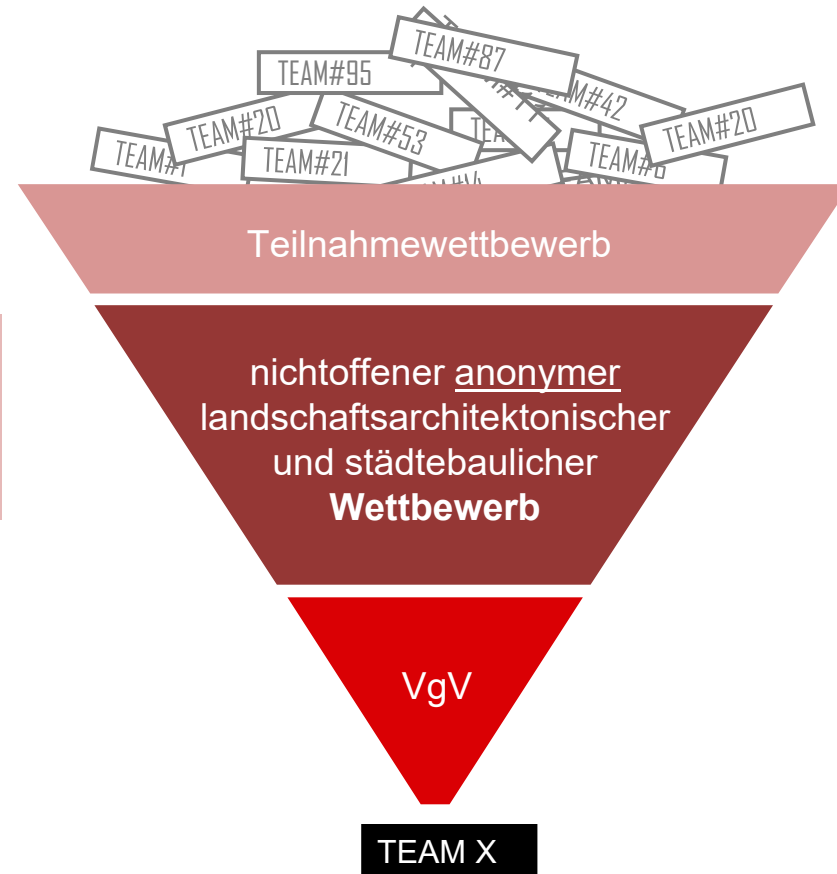
- Bearbeitungsphase
- Vorprüfung
- Preisgericht

Veröffentlichung Wettbewerbsergebnis

Verhandlungsverfahren nach VgV

- Siegerentwurf

Konkretisierung und Anpassung des Siegerentwurfs



Prozessstruktur des Wettbewerbs und der vorgeschalteten Beteiligungsformate

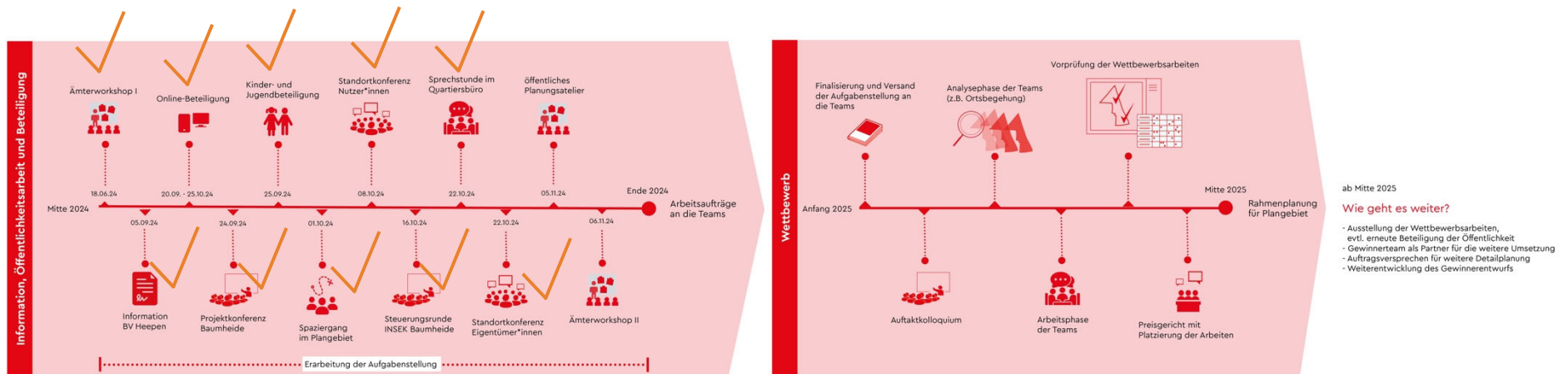


Abb.: Prozessstruktur (Quelle: eigene Darstellung s+w plus)

Nichtoffener Realisierungswettbewerb für die "Grüne Kammerratsheide" in Baumheide

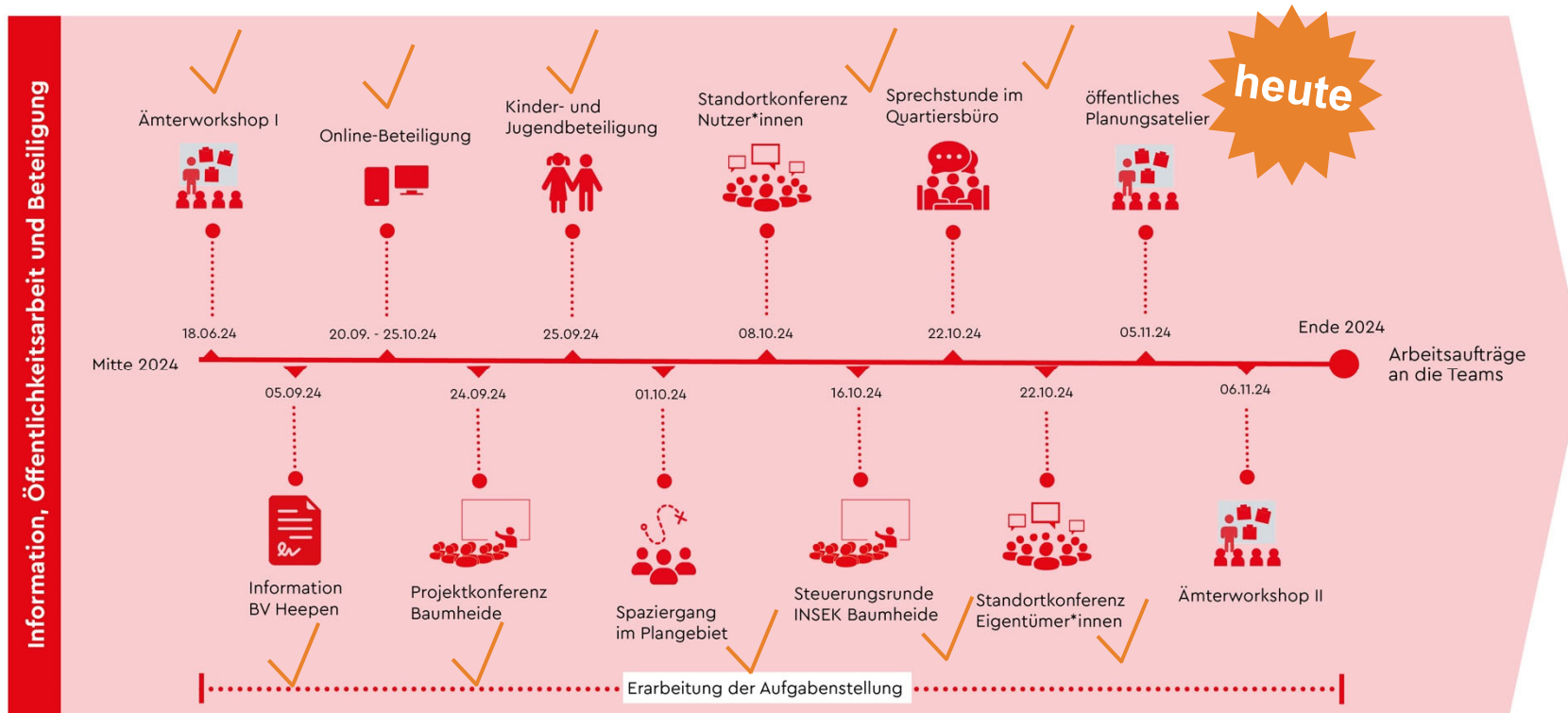


Abb.: Prozessstruktur (Quelle: eigene Darstellung s+w plus)

Nichtoffener Realisierungswettbewerb für die "Grüne Kammerratsheide" in Baumheide

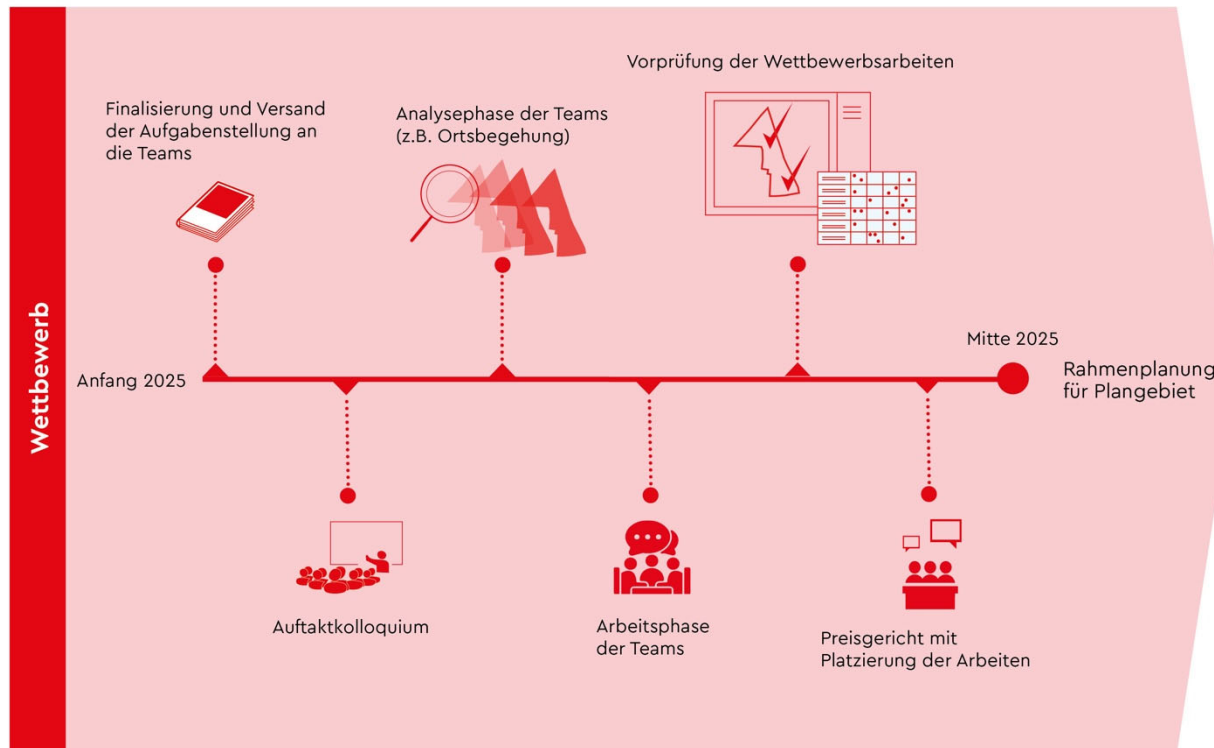


Abb.: Prozessstruktur (Quelle: eigene Darstellung s+w plus)

ab Mitte 2025

Wie geht es weiter?

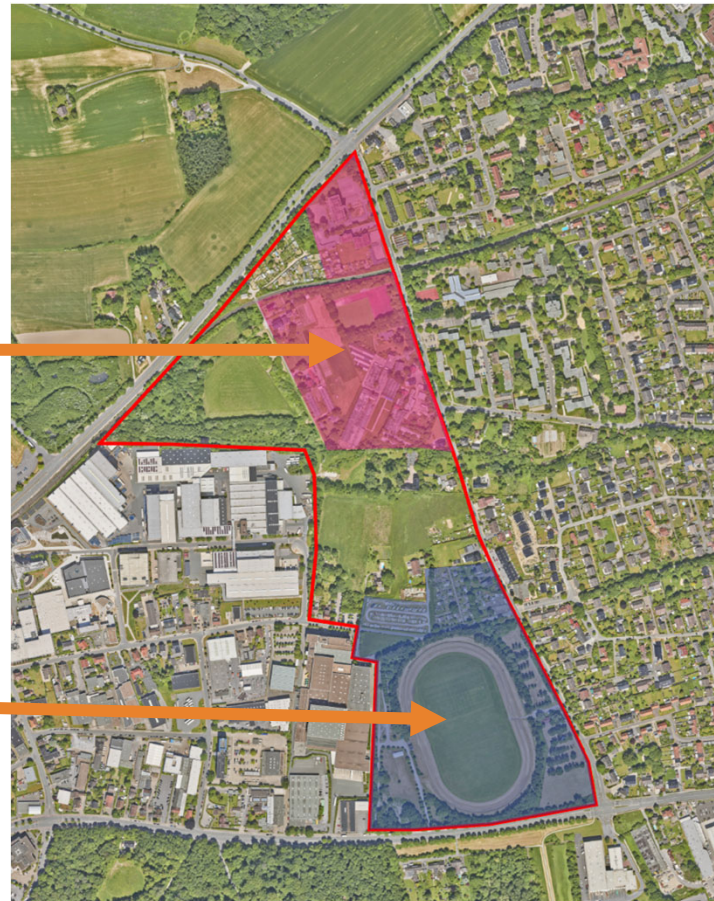
- Ausstellung der Wettbewerbsarbeiten, evtl. erneute Beteiligung der Öffentlichkeit
- Gewinnerteam als Partner für die weitere Umsetzung
- Auftragsversprechen für weitere Detailplanung
- Weiterentwicklung des Gewinnerentwurfs



Wettbewerbsgebiet

Vertiefungsbereich
"Städtebau"

Vertiefungsbereich
"Freiraum"



Zielsetzung des Wettbewerbs

- Räumliche Gesamtstrategie für die "Grüne Kammerratsheide": Grünzug als Naherholungsgebiet mit Neuordnung von Wohnbauflächen
- Konzeptionelle Ideen für Strukturen und Nutzungsverteilung innerhalb des Plangebiets
- Detailplanung der beiden Lupenräume als Umsetzungs- und Realisierungsbereiche
- Angemessenes Verhältnis von Bebauung, Freizeit sowie Grün- und Freiraum
- Schwerpunkte: Sport und Bewegung, kleinräumliche und übergeordnete Verbindungen, naturnahe Erlebnis- und Erholungsräume, urbane Landwirtschaft und Ergänzung von Wohnraumangeboten

Ergebnisse erster Gesprächsrunden

- Rahmenbedingungen:
 - Berücksichtigung von **Lärmimmissionen** für künftigen Wohnraum
 - **Wirtschaftliche Entwicklung** der Grundstücke
- Nutzungen/Wünsche:
 - **Verdichtung**: bauliche Entwicklung entlang der Straße Am Wellbach, Mietwohnungsbau mit ergänzenden Nutzungen
 - Grün: Anbauflächen (**Urban Gardening**), naturnahe, „raue“ Orte, Verbesserung der **Biodiversität**, Freilegung des **Wellbaches**
 - Mobilität: Abstellmöglichkeit für E-Roller und Miet-Fahrräder, **Nord- und Südverbindung für Fuß- und Radverkehr**
 - **Sport- und Freizeitangebote**
 - **Sicherheitsgefühl**, helle offene Orte

Ergebnisse Kinder- und Jugendbeteiligung



Abb.: Kinder- und Jugendbeteiligung im Freizeitzentrum (Quelle: eigene Aufnahmen s+w plus)

Ergebnisse Kinder- und Jugendbeteiligung

Gestaltete Aufenthalts- und Begegnungsräume

Sicheres Fuß- und Radwegenetz

Öffentliche Infrastrukturen (Toilette, Trinkwasser)

Öffentliche Räume zur freien Beschäftigung und Aneignung

Gastronomisches Angebot

Verdichtung der bestehenden Wohnstrukturen

Temporäre Veranstaltungen und Feste

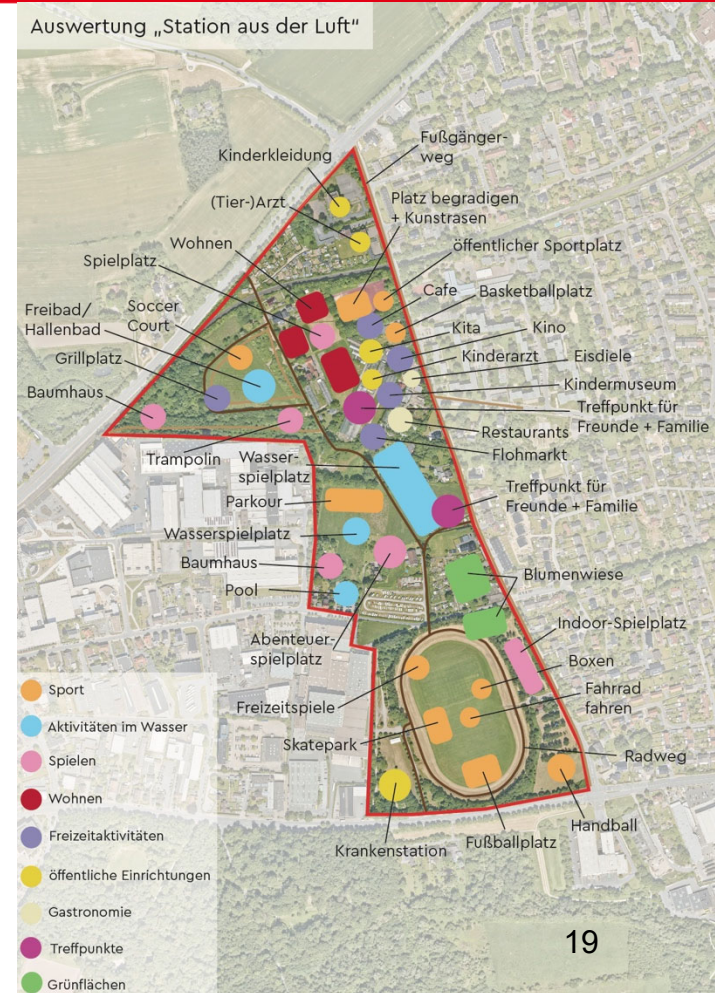
Leinweberring als multifunktionaler Sport- und Bewegungsraum

Soziale Kontrolle

Geringe Bekanntheit und räumliches Verständnis des Plangebiets

5.11.2024 | Bauamt, Stadt Bielefeld

Abb.: Auswertungskarte "Station aus der Luft" (Quelle: eigene Darstellung s+w plus)



Ergebnisse Quartiersspaziergang

- Sportplatz: **Sportbereich** für Frauen, öffentliche Nutzungen, **Belebung** für Erhöhung der sozialen Kontrolle
- Grüne Freiflächen: Verbindung von **Natur und Naherholung**, Nord-Süd-Verbindung über Wellbach und Ost-Verbindung
- Alte Gärtnerei: **neuer Wohnraum** mit Ergänzung von nutzbarem Grün, Erlebbarkeit des Wellbachs, **Infrastruktur/Gastronomie**
- Leinweberring: Förderung des Kinder- und Jugendsports, **Lichtkonzept**, **mobile Sport- und Aufenthaltselemente** möglich



Abb.: Quartiersspaziergang (Quelle: eigene Aufnahmen s+w plus)

Ergebnisse Standortkonferenz Nutzer*innen

- **Kleingartenanlage:** Wunsch nach Wachstum, hohe Nachfrage nach Parzellen, v.a. junge Familien mit Kindern
- **Leinweberring:** Wunsch, Motorsport weiter betreiben; offen für Ergänzungen, z.B. Basketball, BMX, Beachvolleyball, mobile Eingriffe im Ring
- **Grabeland:** Wunsch nach besserer Infrastruktur; mehr Kontrolle durch Stadt und Unterstützung bei Reinigung
- Überall: Probleme mit Vandalismus, Vermüllung, Verschmutzung, Unkraut
- Straße Kammerratsheide: belastet durch LKW und rücksichtsloses Fahren

5.11.2024 | Bauamt, Stadt Bielefeld

Abb.: Standortkonferenz 1 (Quelle: eigene Aufnahmen s+w plus)



Ergebnisse Standortkonferenz Eigentümer*innen

- **Grünraum:** Teile des Plangebiets sind mittlerweile zu schützenswerten Biotopen geworden; die Kammerratsheide soll Grün bleiben
- **Neuer Wohnraum:** Bebauung an der Straße Am Wellbach vorstellbar, Interesse von Eigentümer*innen
- **Leinweberring:** gerne neue Spiel- und Sportangebote
- **Straße Am Wellbach:** mangelnde Sicherheit und hohe Belastung
- Übergänge in die umgebenen Landschaftsräume schaffen

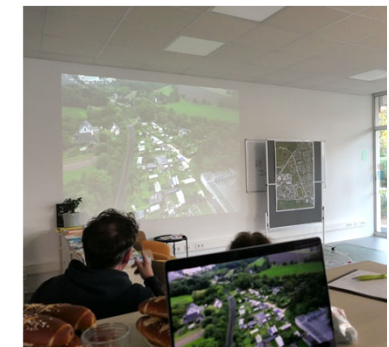


Abb.: Standortkonferenz 2 (Quelle: eigene Aufnahmen s+w plus)

Ergebnisse Online Beteiligung

Anpassung des Planungsrechts notwendig, um neuen Wohnraum zu schaffen

**Wohnen,
Arbeiten
und Leben**

Platz für Tiny- /
Modulhäuser

Kinderarzt
ansiedeln

Müllentsorgung
mitdenken

Bezahlbaren
Wohnraum
schaffen

Ergebnisse Online Beteiligung

Grünflächen
erhalten und
erweitern

Lichtverschmutzung
minimieren

Möglichst geringe
Versiegelung

Bäume erhalten und
neue (klimaresiliente)
pflanzen

**Grünflächen und
Verbindungen**

Wellbach erlebbar
machen

Leinweberring
erhalten

Hundenauslauffläche

Ergebnisse Online Beteiligung

Fuß- und Radverkehr stärken, auch über das Gebiet hinaus

Verkehrsberuhigung

Tempolimits

Mobilität und Verkehr

Sichere Wegeführungen und Straßenübergänge

Abgestimmtere Ampeltaktung

Flächenversiegelung minimieren (Stellplätze in Tiefgaragen)

Ergebnisse Online Beteiligung



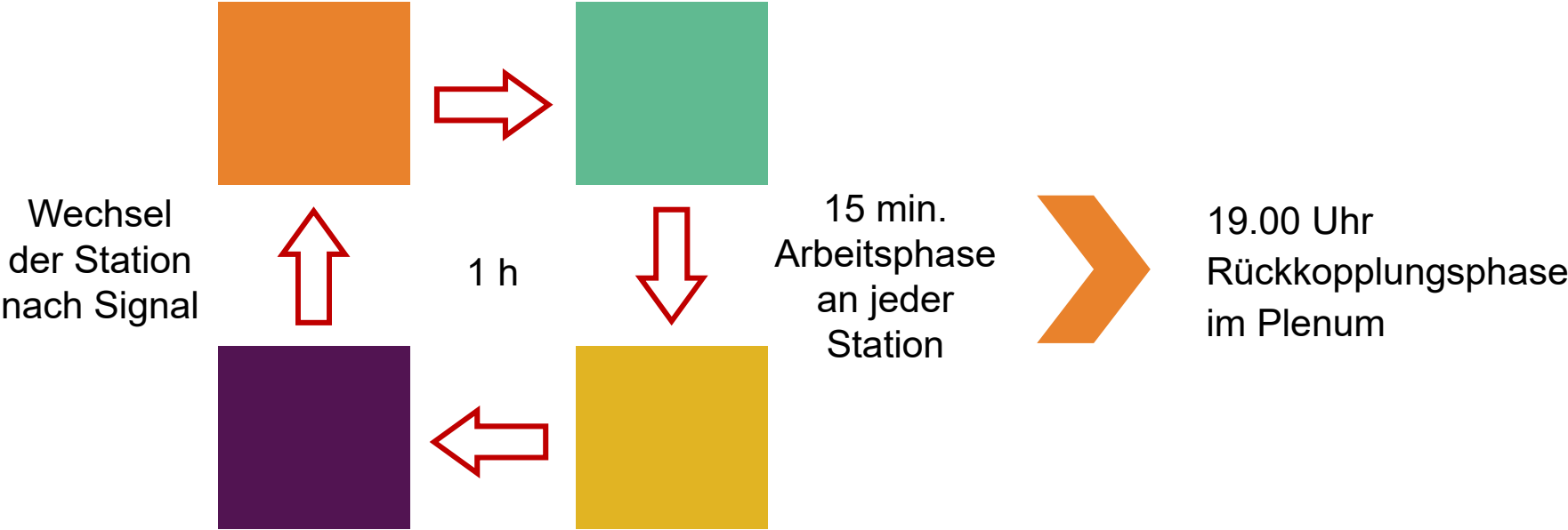
Fazit der durchgeführten Beteiligungsformate

- **Viele Menschen** aus Baumheide und der Kammerratsheide haben sich am Prozess bereits **beteiligt**.
- Die **Kammerratsheide** ist bei einigen Akteuren, insbesondere bei Kindern und Jugendlichen, **als nutzbarer Freiraum noch nicht präsent**.
- Es sind vielfältige **freiräumliche und bauliche Nutzungswünsche** und Maßnahmen zur Erhöhung der Qualität des Raums eingebracht worden.
- Diese **Anregungen** gilt es zu **prüfen** und die Ergebnisse werden Bestandteil der **Aufgabenstellung** für die Planungsteams.
- Heute besteht nochmals die Möglichkeit, bisherige Ergebnisse der Online-Beteiligung zu sichten und mit dem Planungsteam und der Stadtverwaltung in den Dialog zu treten sowie **neue Anregungen für den Prozess einzugeben**.

Block #2

Arbeitsphase an den Themeninseln

Starten Sie mit der Farbe
Ihrer Karte am Platz



Fragestellungen für die Themeninseln

- Welche **Stärken** weist das Plangebiet in dieser Kategorie auf?
- Welche **Schwächen** weist das Plangebiet in dieser Kategorie auf?
- Wo sehen Sie **Handlungsbedarfe**?
- Welche **Nutzungen** wünschen Sie sich?
- Was ist Ihre **Vision** für die „Grüne Kammerratsheide“ in dieser Kategorie?

Grünflächen und
Verbindungen

Freizeit, Sport
und Bildung

Wohnen, Arbeiten
und Leben

Mobilität und
Verkehr

Block #3

Vorstellung der Ergebnisse

Grünflächen und
Verbindungen

Freizeit, Sport
und Bildung

Wohnen, Arbeiten
und Leben

Mobilität und
Verkehr

Ausblick und weiteres Vorgehen

Vielen Dank für Ihre Anregungen!

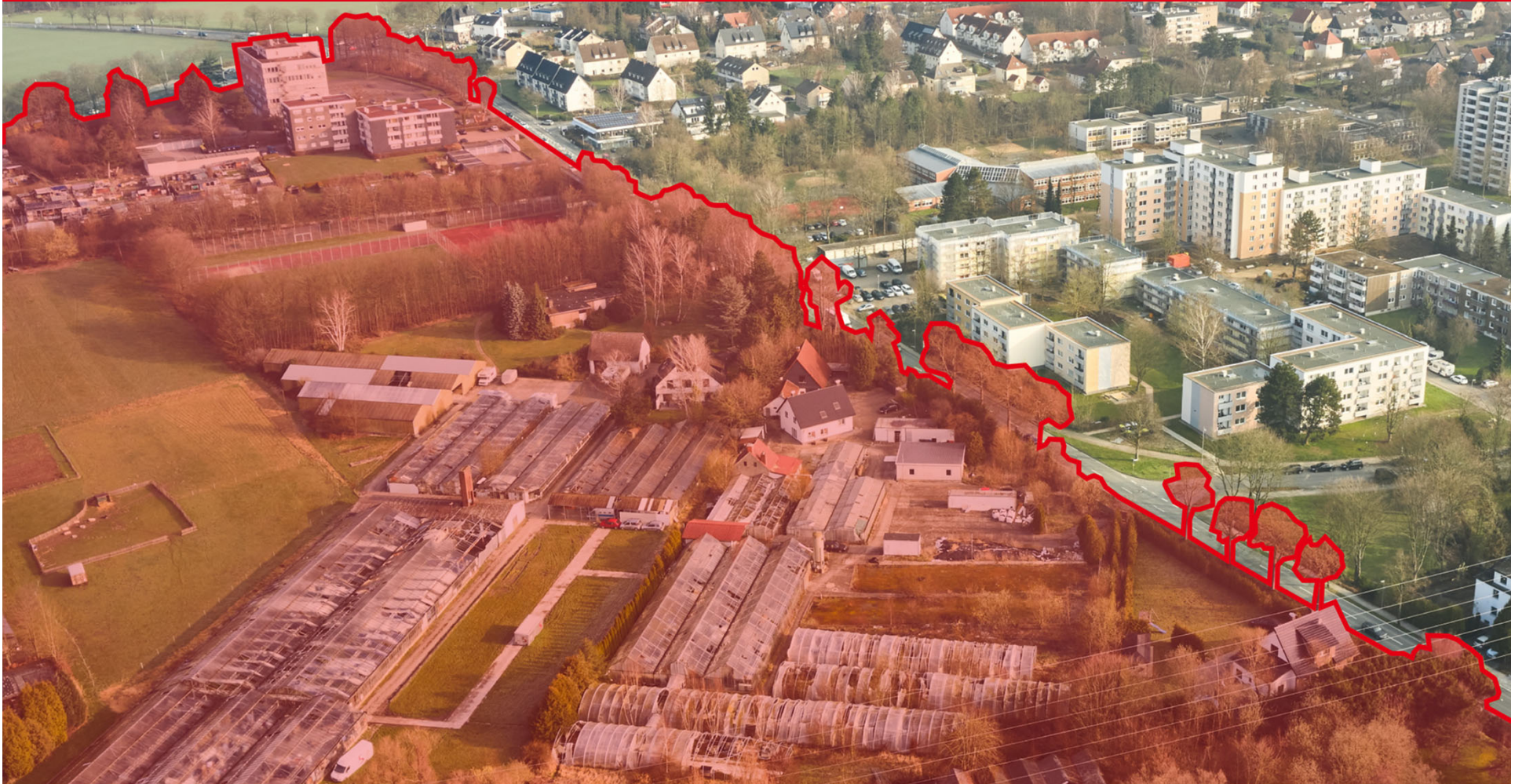
Diese Veranstaltung stellt den Abschluss der Öffentlichkeitsbeteiligung vor dem Wettbewerb dar. Die Ergebnisse werden nun in die Aufgabenstellung für die Planungsteams im Wettbewerb einfließen.

Vrs. Januar 2025: Start Wettbewerb

Hier gibt es mehr Infos zum Projekt



Nichtoffener Realisierungswettbewerb für die "Grüne Kammerratsheide" in Baumheide



Ansprechpartner*innen

Stadt Bielefeld

Abteilung Stadtentwicklung:

Laura Voelzkow

laura.voelzkow@bielefeld.de

Pia Bültmann

pia.bueltmann@bielefeld.de

Björn Wehmeier

bjoern.wehmeier@bielefeld.de

Planungsteam

scheuven + wachten plus

Daniela Fink

Martin Ritscherle

Laura Schaefer

Kira Roth

baumheide@s-w.plus



**Vielen Dank für Ihr
Engagement für die
Grüne Kammerratsheide!**