

W
BI



Mit der Stadt Bielefeld
spielend
durch das Jahr **2024**



Familienkalender Stadt Bielefeld

Liebe Bielefelderinnen und Bielefelder, liebe Familien!

Eine familienfreundliche Stadt ist eine zukunftsorientierte Stadt. Denn Kinder sind unsere Zukunft.

Heute brauchen junge Menschen oder junge Paare ein Umfeld, das sie bestärkt, Kinder in ihre Lebensplanung einzubeziehen und sie bei allen Problemen und Aufgaben in der Erziehung und der Betreuung der Kinder unterstützt.

Diese Hilfe kann auch mal ganz pragmatisch sein – zum Beispiel in Form eines Familienkalenders.

Denn das Leben einer Familie zu organisieren, erfordert durchaus Talent. Wer muss wann zum Sport, wann ist Sprechtag in der Schule, wer hat wann einen Zahnarzttermin, wer muss zu einer Geburtstagsfeier?

Dieser Kalender soll Sie durch das Jahr begleiten und die Planung Ihrer Termine und Vereinbarungen erleichtern, z. B. mit einer Veranstaltungsübersicht, wichtigen Adressen und Telefonnummern, Freizeitmöglichkeiten und Informationen zu vielfältigen Themen.

Der Familienkalender ist somit eine wertvolle – aber dennoch kostenlose – Hilfe bei der Bewältigung der alltäglichen Aufgaben.

Und wenn Sie dennoch Fragen haben, dann hilft Ihnen gerne das Team des Familienbüros der Stadt Bielefeld.



**Rufen Sie doch einfach an:
Telefon (0521) 515252.**

Ihr

**Pit Clausen
Oberbürgermeister**



Vorwort

Familienfreundliches Bielefeld

Familienbüro

Das Familienbüro trägt seit 2010 zum familienfreundlichen Bielefeld bei. Das verdeutlicht den Stellenwert der Familie in Bielefeld. Zuständigkeiten sind für Sie oft nicht durchschaubar oder Organisationsstrukturen nicht bekannt. Sie suchen nach dem passenden Angebot für Ihr Anliegen und möchten unterstützt werden? Das Familienbüro sieht sich als Vermittler und übernimmt eine „Lotsenfunktion“ zu den vielfältigen Familienangeboten und Dienstleistungen in Bielefeld.

Eltern, Kinder, Jugendliche, Großeltern und andere Erziehende sind mit ihren Fragen bei uns im Familienbüro richtig. Wir nehmen uns Zeit für ein vertrauliches Gespräch, in dem wir hoffentlich direkt weiterhelfen können. Oder wir unterstützen Sie bei der Vermittlung der richtigen Anlaufstelle innerhalb und außerhalb des Rathauses.

Kommen Sie einfach vorbei oder vereinbaren Sie einen Termin mit uns. Sie können sich natürlich auch gerne per Telefon, per Post oder Mail an uns wenden.

Die Aufgabenbereiche des Familienbüros sind:

- Anlaufstelle für Familien bezüglich aller Fragen rund um die Themen Schwangerschaft und Geburt, Erziehung, Kinderbetreuungsmöglichkeiten, Fragen zu finanziellen Hilfen, Tipps zu Freizeit- und Sportangeboten
- Informationen über soziale Dienstleistungen und Hilfsmöglichkeiten
- Initiierung von Projekten
- Kooperation sowie Zusammenarbeit in verschiedenen Netzwerken
- Bestandsaufnahme der vorhandenen Angebote für Familien in Bielefeld
- Entwicklung von Stadteinführern für Familien
- Unter dem Motto „Hier sind Kinder gern gesehen“ für Familienfreundlichkeit in allen gesellschaftlichen Bereichen zu werben.
- Auf dem Weg zu einem familienfreundlichen Bielefeld sind wir dankbar für Anregungen, Vorschläge und neue Informationen.

Sprechen Sie uns an, wir freuen uns auf Sie.



Kontakt

Amt für Jugend und Familie – Jugendamt –
Familienbüro, Neues Rathaus
Niederwall 23, 1. Etage, Flur G, Zimmer 114/116
Telefon (0521) 51-5252 und (0521) 51-3999
E-Mail: familienbuero@bielefeld.de

Öffnungszeiten:

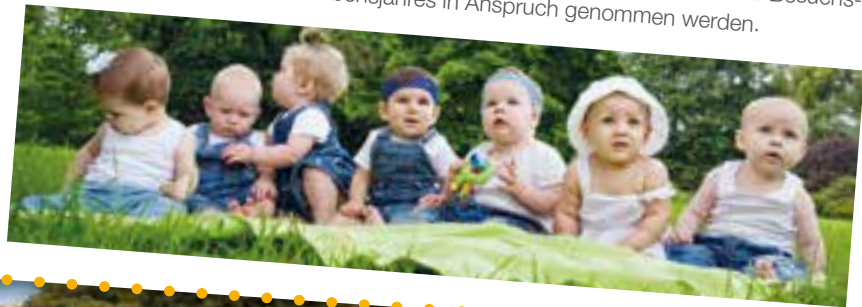
Mo.–Fr. 08.30–12.30 Uhr
Do. 14.00–18.00 Uhr
und nach Vereinbarung

KiwiBI – Kinder willkommen in Bielefeld



Jedes Kind ist etwas Einzigartiges und Besonderes, für das Erwachsene große Verantwortung tragen. Die Eltern begleiten ihr Kind auf seinem Lebensweg und stellen die ersten Weichen für sein behütetes und glückliches Aufwachsen. Für alle Beteiligten entsteht eine neue Lebenssituation, in der Eltern oft Tipps und Ratschläge von der Geburt bis zur Vereinbarkeit von Familie und Beruf gebrauchen können.

Die Stadt Bielefeld möchte mögliche erste Fragen beantworten oder hilfreiche Informationen weitergeben. Hierfür wurde gemeinsam mit der Freiwilligenakademie OWL der Arbeiterwohlfahrt Bezirk Ostwestfalen-Lippe der Besuchsdienst „KiwiBI – Kinder willkommen in Bielefeld“ eingerichtet. Ehrenamtliche Bürgerinnen – die Willkommensbotinnen – besuchen die Eltern auf ihren Wunsch hin zu Hause, geben Informationen, stehen für Fragen zur Verfügung und überbringen ein kleines Willkommensgeschenk. Eltern setzen sich bitte mit dem KiwiBI-Team in Verbindung und vereinbaren einen Termin. Dort können gerne auch weitere Informationen zum Besuchsdienst erfragt werden. Die ehrenamtlichen Willkommensbotinnen der Freiwilligenakademie OWL freuen sich darauf, persönlich mit den Eltern ins Gespräch zu kommen. Der Besuchsdienst kann im Laufe des 1. Lebensjahres in Anspruch genommen werden.





Veranstaltungskalender

- 25. April Nachtansichten
- 30. Mai – 02. Juni Leinewebermarkt
- 26.–28. Juli Sparrenburgfest
- 18. August Wackelpeter
- 03.–08. September Weinmarkt
- 08. September run&roll-day
- 25. November – 30. Dezember Weihnachtsmarkt

Aktuelle Daten unter www.bielefeld.jetzt



Januar

GOTT UND DIE WELT



Katholische Erwachsenen- und Familienbildung Ostwestfalen

UNSERE ANGEBOTE



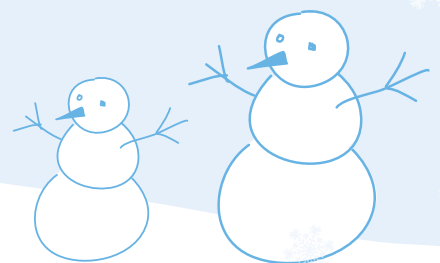
www.kefb.de

Entdeckt unsere Vielfalt!

facebook.com/kefbostwestfalen @kefb_ostwestfalen



NAME ►					GEBURTSTAG
1 Mo Neujahr					
2 Di					
3 Mi					
4 Do					
5 Fr					
6 Sa Heilige drei Könige					
7 So					
8 Mo					
9 Di					
10 Mi					
11 Do					
12 Fr					
13 Sa					
14 So					
15 Mo					
16 Di					
17 Mi					
18 Do					
19 Fr					
20 Sa					
21 So					
22 Mo					
23 Di					
24 Mi					
25 Do					
26 Fr					
27 Sa					
28 So					
29 Mo					
30 Di					
31 Mi					





Februar

Wichtige Telefonnummern

Feuerwehr	112
Feuerwehrkrankentransport	512301
Polizei-Notruf	110
Giftnotruf	0228 19240
Ärztlicher Bereitschaftsdienst	116 117
Behördennummer	115
Notfallpraxis Klinikum Mitte	1369292
Mo., Di. u. Do.	19.00–22.00 Uhr
Mi. u. Fr.	15.00–22.00 Uhr
Sa., So. u. Feiertag	09.00–22.00 Uhr
Zahnärztlicher Notdienst	442464
Selbsthilfekontaktstelle	9640696
Drogenberatung	96780-0
Frauennotruf Bielefeld e.V.	124248
Kinder- u. Jugendpsychiatrischer Dienst	516713
Kontakt- u. Gewaltberatungsstelle für gewalttätige Männer	5216300
Krisendienst	3299285
Mo.–Fr. 18.00–07.30 Uhr, Wochenende, Feiertag rund um die Uhr	
Kinder- u. Jugendtelefon/Nummer gegen Kummer	116 111
Mo.–Sa. 14.00–20.00 Uhr	
Elterntelefon	0800 1110550*
Mo.–Fr. 9.00–11.00 Uhr, Di.+Do. 17.00–19.00 Uhr	
Telefonseelsorge, evangelisch	0800 1110111*
katholisch	0800 1110222*
(*die Telefonnummer des Anrufers wird nicht angezeigt)	
Mädchenhaus Bielefeld	173016
Psychologischer Beratungsdienst Bielefeld (mit Online-Beratung)	132415
Sperr-Notruf für EC-Karten/Mobilfunkkarten/ Kundenkarten mit Zahlungsfunktion	116 116
Stadt Bielefeld – BürgerServiceCenter	51-0
Alle Not- u. Wochenenddienste der Stadtverwaltung werden über die Leitstelle der Feuerwehr aktiviert	51-2301
Störungsdienste der Stadtwerke	
Erdgas u. Wasser	51-4250
Strom	51-4140
Fernwärme	51-4216
mobiel Servicecenter	51-4545
Die Schlaue Nummer für Bus & Bahn in NRW (kostenlos per Sprachcomputer)	0800 3504030
(20 Ct./Anruf, Mobilfunk max. 60 Ct./Anruf)	01806 504030

WIR SIND FÜR EUCH DA

Kreisverband
Bielefeld e.V.

fon.0521-520890 | info@awo-bielefeld.de | awo-bielefeld.de | facebook.com/awobielefeld | instagram.com/awokvbielefeld | awo-bielefeld.social

NAME ►					GEBURTSTAG
1 Do					
2 Fr					
3 Sa					
4 So					
5 Mo					
6 Di					
7 Mi					
8 Do					
9 Fr					
10 Sa					
11 So					
12 Mo <small>Rosen- montag</small>					
13 Di					
14 Mi <small>Ascher- mittwoch</small>					
15 Do					
16 Fr					
17 Sa					
18 So					
19 Mo					
20 Di					
21 Mi					
22 Do					
23 Fr					
24 Sa					
25 So					
26 Mo					
27 Di					
28 Mi					
29 Do					





Lohmann besucht die Ferienspiele



März

Ferienbetreuung, Ferienspiele und Reiseangebote

Sie suchen Ferienangebote für Kinder und Jugendliche?

Auf der Seite www.bielefeld.de/online-ferienkalender finden Sie unter der Rubrik „Kultur, Freizeit, Sport“ den Online-Ferienkalender. Er wird ständig aktualisiert und unterteilt sich in Ferienspiele (Tagesaktivitäten in und um Bielefeld, in der Regel ohne Übernachtungen) und Reiseangebote (mit Übernachtungen außerhalb Bielefelds).



Aus über 100 vielfältigen und attraktiven Angeboten können Kinder und Jugendliche in den Oster-, Sommer- und Herbstferien auswählen. Die städtischen Ferienangebote können online gebucht werden. Eine Gesamtübersicht der aktuellen Ferienangebote für Schülerinnen und Schüler im Rahmen der Offenen Ganztagschulen finden Sie unter: www.ogs-ferienangebote-bielefeld.de



SCHULE BALD VORBEI UND NOCH KEINEN PLAN?

DANN KOMM ZUR BERUFSBERATUNG!

Die Berater*innen helfen Dir bei allen Fragen zur Berufswahl, wie:

- Was sind meine Stärken, Fähigkeiten und Interessen?
- Welche Ausbildung oder welcher Studiengang passt zu mir?
- Welche Voraussetzungen muss ich dafür mitbringen?



NAME ►					GEBURTSTAG
1 Fr					
2 Sa					
3 So					
4 Mo					
5 Di					
6 Mi					
7 Do					
8 Fr					
9 Sa					
10 So					
11 Mo					
12 Di					
13 Mi					
14 Do					
15 Fr					
16 Sa					
17 So					
18 Mo					
19 Di					
20 Mi <small>Frühlings- anfang</small>					
21 Do					
22 Fr					
23 Sa					
24 So					
25 Mo					
26 Di					
27 Mi					
28 Do <small>Grün- donnerstag</small>					
29 Fr <small>Karfreitag</small>					
30 Sa					
31 So <small>Ostersonntag/ Sommerzeit</small>					





April

PLATZPROBLEME?

Hier gibt's lebenswerten Wohnraum zu fairen Preisen mit zahlreichen Dienstleistungen rund ums Bauen und Wohnen. Unser Bestand von über 12.000 Wohnungen bietet für alle Lebenslagen das passende Objekt.

bgw-bielefeld.de

Infos: 0521 8809-01



BGW Raum für die Zukunft

Der Traum vom eigenen Heim

Mit dem nötigen Kleingeld können Wohnträume wahr werden – unter Berücksichtigung vieler Vorschriften. Wichtig ist in jedem Fall die Unterstützung durch einen Baufachmann. Ein Architekt, der auch die Bauaufsicht übernimmt, fungiert als objektiver Berater und vertritt Ihre Interessen.

Die Erschließung des Grundstücks obliegt der Kommune. Später werden die Herstellung und Unterhaltung der Wasserversorgungs- und Abwasseranlagen in Form von Beiträgen und Gebühren umgelegt. Viele Fragen, u. a. zur Wärmeversorgung, zu Fördermöglichkeiten oder zur Schmutzwasserentsorgung, sollten vorab mit den lokalen Versorgungsunternehmen geklärt werden. Vor Ablauf der Gewährleistungsfristen sollten alle Gewerke auf Mängel geprüft werden. Erst nach deren Beseitigung sollten Schlussrechnungen beglichen werden.

Nach der Einmessung des Neubaus durch eine öffentliche Vermessungsstelle ist der Wohnraum dann schließlich zur Realität geworden.

Nähere Informationen erhalten Sie hier:

Stadt Bielefeld · Bauberatung

August-Bebel-Str. 92
33602 Bielefeld
Tel.: (0521) 515600



NAME ▶					GEBURTSTAG
1 Mo Ostermontag					
2 Di					
3 Mi					
4 Do					
5 Fr					
6 Sa					
7 So					
8 Mo					
9 Di					
10 Mi					
11 Do					
12 Fr					
13 Sa					
14 So					
15 Mo					
16 Di					
17 Mi					
18 Do					
19 Fr					
20 Sa					
21 So					
22 Mo					
23 Di					
24 Mi					
25 Do					
26 Fr					
27 Sa					
28 So					
29 Mo					
30 Di					

OSTERFERIEN





Mai

Freizeitangebote für Kinder und Jugendliche

Die **Offene Kinder- und Jugendarbeit in Bielefeld** zeichnet sich durch ein differenziertes Angebot an Einrichtungen (Häusern der Offenen Tür, Jugendzentren, Jugendtreffs, Abenteuerspielplätze), aber auch durch Angebote außerhalb von Einrichtungen aus. Dies sind vor allem kinder- und jugendgerechte Maßnahmen wie zum Beispiel die mobile Jugendarbeit, die Stadtranderholung, Spielmobileinsätze, Spielplatzbetreuungen in den Schulferien und Projektwochen.

In den Einrichtungen der Offenen Kinder- und Jugendarbeit finden junge Menschen im Alter von sechs bis 21 Jahren ein vielfältiges Freizeit-, Bildungs- und Kulturangebot vor. Es sind insgesamt 29 Treffpunkte mit unterschiedlichen Schwerpunkten und im ganzen Stadtgebiet verteilt.

www.bielefeld.de/node/6267

Bielefelder Jugendkultur auf einen Blick

– www.kompott.org
Kompott.org heißt die Plattform für alle jugendkulturellen Aktivitäten aus Bielefeld und Umgebung. Kompott.org stellt die Vielfältigkeit der Bielefelder Jugendkulturszene übersichtlich dar und schafft gleichzeitig eine Plattform für Kommunikation. Auf Kompott.org finden (nicht nur) Kinder und Jugendliche Neuigkeiten und Meldungen aus dem großen Bereich der Bielefelder Jugendkultur. Der Kalender informiert über Konzerte, Workshops, Projekte, Partys, Lesungen, Theater, Diskussionen und vieles mehr.



Kinderkulturkalender

Unter www.kinderkulturkalender.de des Bielefelder Jugendring e.V. finden Sie aktuelle Veranstaltungen für Kinder in Bielefeld.



Familien? Willkommen!

Bei der Freien Scholle finden alle ihr Zuhause.

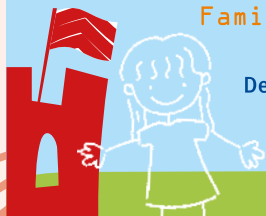
freie-scholle.de



NAME ►					GEBURTSTAG
1 Mi <small>Tag der Arbeit</small>					
2 Do					
3 Fr					
4 Sa					
5 So					
6 Mo					
7 Di					
8 Mi					
9 Do <small>Christi Himmelfahrt</small>					
10 Fr					
11 Sa					
12 So <small>Muttertag</small>					
13 Mo					
14 Di					
15 Mi					
16 Do					
17 Fr					
18 Sa					
19 So <small>Pfingst-sonntag</small>					
20 Mo <small>Pfingst-montag</small>					
21 Di					
22 Mi					
23 Do					
24 Fr					
25 Sa					
26 So					
27 Mo					
28 Di					
29 Mi					
30 Do <small>Fronleichnam</small>					
31 Fr					

PFINGSTFERIEN

Patenschaften | Ehrenamt | Eltern-Kind-Gruppen
 Elternkurse | Gruppenarbeit
 Familien- und Erziehungsberatung ...



Deutscher Kinderschutzbund Ortsverband Bielefeld e.V.
 Ernst-Rein-Str. 53 | 33613 Bielefeld | T 0521 / 133666
 info@kinderschutzbund-bielefeld.de

www.kinderschutzbund-bielefeld.de



die lobby für kinder

Spendenkonto
 Sparkasse Bielefeld
 IBAN:
 DE50 4805 0161 0000 0694 19



Juni

Gesund dank Vorsorge

Zur frühzeitigen Erkennung und Behandlung von Krankheiten bieten die Krankenkassen eine Vielzahl kostenloser Vorsorgeuntersuchungen an. Von der Geburt bis zum 6. Lebensjahr sind z. B. insgesamt zehn Untersuchungen für Ihr Kind vorgesehen. Kinder zwischen 7 und 10 Jahren können zwei weitere Vorsorgeuntersuchungen in Anspruch nehmen. Zusätzlich wird der Impfstatus Ihres Kindes überprüft.

Erwachsene haben ab dem 35. Lebensjahr alle drei Jahre Anspruch auf eine Gesundheitskontrolle beim Arzt, insbesondere zur Früherkennung von Herz-Kreislauf- und Nierenerkrankungen sowie Diabetes. Bei Ihrer Krankenkasse können Sie sich jederzeit über weitere individuelle Gesundheitschecks, insbesondere zur Krebsvorsorge, informieren.

NAME ▶					GEBURTSTAG
1 Sa					
2 So					
3 Mo					
4 Di					
5 Mi					
6 Do					
7 Fr					
8 Sa					
9 So					
10 Mo					
11 Di					
12 Mi					
13 Do					
14 Fr					
15 Sa					
16 So					
17 Mo					
18 Di					
19 Mi					
20 Do Sommer- anfang					
21 Fr					
22 Sa					
23 So					
24 Mo					
25 Di					
26 Mi					
27 Do					
28 Fr					
29 Sa					
30 So					

DARF'S EIN BISS(CH)EN MEHR SEIN!
 Sie denken, wir können nur Anzeigen und Broschüren für Kommunen?
IN UNS STECKT VIEL, VIEL MEHR!

www.ancos-verlag.de | www.ancos-digital.de

anc@os
 Verlag und Werbeagentur

ancos|digital
 Ausbildungsmarketing



Entspannter Familienurlaub mit dem Auto - so klappt's!

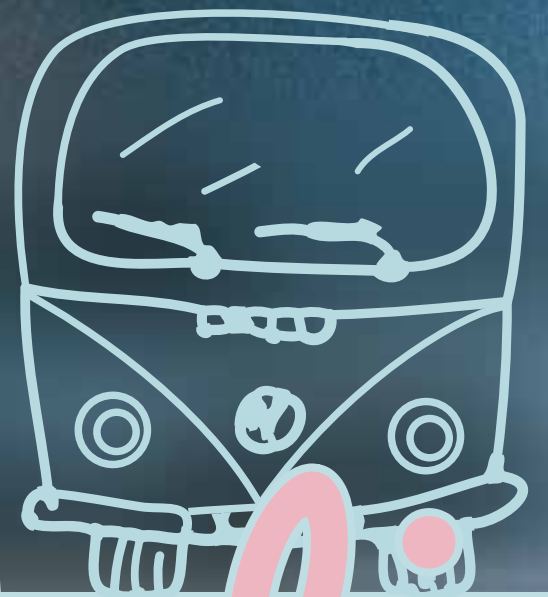
Mit der richtigen Planung kann die Erholung auch für Autoreisende schon mit der Anfahrt beginnen. Gegen vor Langeweile quengelnde Kinder auf der Rückbank hilft allerdings nur eine gute Vorbereitung.

Viele Kilometer lassen sich bei einem Hörspiel oder mit Malblock und Stiften überbrücken, bei Teenagern mit einem neuen Spiel für die Spielekonsole. Alternsgerechte Bücher können ebenso die gefürchtete Langeweile vertreiben wie das Erzählen oder Vorlesen einer Lieblingsgeschichte. Ratespiele-Klas-

siker wie „Ich sehe was, was du nicht siehst“ und „Autokennzeichen oder -farben raten“, dürfen ebenfalls auf längeren Autofahrten nicht fehlen.

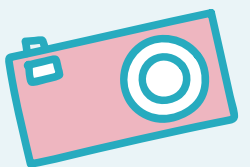
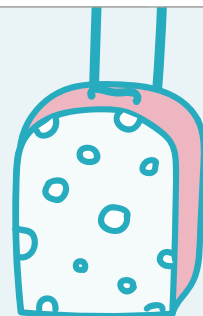
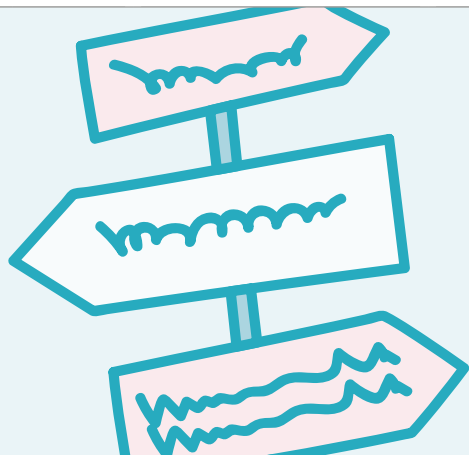
Tipp: Planen Sie mindestens alle zwei Stunden Pausen ein. Informieren Sie sich vorab, welche Sehenswürdigkeiten oder Freizeitmöglichkeiten auf Ihrer Strecke liegen, oder planen Sie ein Picknick an einem See ein.

Übrigens:
Ruhepausen sind auch für Eltern gut!



July

NAME ▶					GEBURTSTAG
1 Mo					
2 Di					
3 Mi					
4 Do					
5 Fr					
6 Sa					
7 So					
8 Mo					
9 Di					
10 Mi					
11 Do					
12 Fr					
13 Sa					
14 So					
15 Mo					
16 Di					
17 Mi					
18 Do					
19 Fr					
20 Sa					
21 So					
22 Mo					
23 Di					
24 Mi					
25 Do					
26 Fr					
27 Sa					
28 So					
29 Mo					
30 Di					
31 Mi					





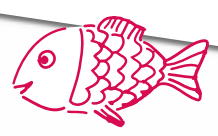
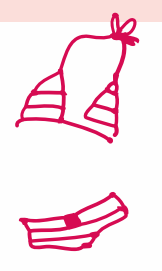
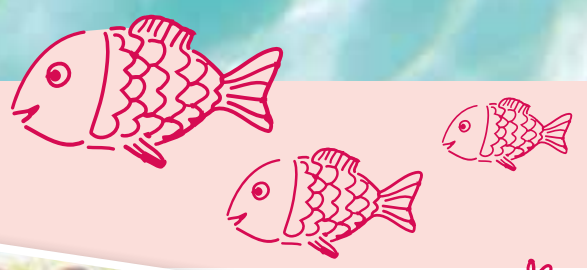
Freizeit, Sport, Kultur

Ausgehen, sich sportlich betätigen, kulturelle Veranstaltungen besuchen – das Bielefelder Angebot an Sport- und Freizeiteinrichtungen ist vielfältig! Vom Besuch der Theater, Museen und Kinderfreizeiteinrichtungen, dem Spaziergehen im Tierpark Olderdissen oder anderen Parks, Bummeln über den Leinewebermarkt, Toben auf Spielplätzen oder Turnen im Sportverein – für jeden Geschmack und jede Altersgruppe gibt es passende Angebote und Veranstaltungen.

Weitere Informationen zum Thema Sport finden Sie hier.
www.bielefeld.de/sport



August



NAME ▶					GEBURTSTAG
1 Do					
2 Fr					
3 Sa					
4 So					
5 Mo					
6 Di					
7 Mi					
8 Do					
9 Fr					
10 Sa					
11 So					
12 Mo					
13 Di					
14 Mi					
15 Do <small>Mariä Himmelfahrt</small>					
16 Fr					
17 Sa					
18 So					
19 Mo					
20 Di					
21 Mi					
22 Do					
23 Fr					
24 Sa					
25 So					
26 Mo					
27 Di					
28 Mi					
29 Do					
30 Fr					
31 Sa					

SOMMERFERIEN

stadt-land-klick ▶

Ihre Plattform für kommunale Publikationen –
entdecken Sie Broschüren aus Ihrer Region
unter www.stadt-land-klick.de



anCos



Kinderleicht gesund ernährt

Tipps zum Befüllen der Brotdose:

- Vollkornbrot
- Gemüse: z.B. Gurke, kleine Tomaten, Möhre
- Obst: z.B. Banane, Apfel, Beeren
- Käsewürfel oder Salami-Sticks
- Joghurt
- Müsli
- Rohkost



September



NAME ►					GEBURTSTAG
1 So					
2 Mo					
3 Di					
4 Mi					
5 Do					
6 Fr					
7 Sa					
8 So					
9 Mo					
10 Di					
11 Mi					
12 Do					
13 Fr					
14 Sa					
15 So					
16 Mo					
17 Di					
18 Mi					
19 Do					
20 Fr					
21 Sa					
22 So <small>Herbst- anfang</small>					
23 Mo					
24 Di					
25 Mi					
26 Do					
27 Fr					
28 Sa					
29 So					
30 Mo					



OLDIE ———
PFLEGE ———
AMBULANT

Oldie – Pflege – Ambulant
 Alten- und Krankenpflagedienst

Zuerst der Mensch!

Sabine Moeller | Obere Hillegosser Straße 2 | 33699 Bielefeld | Telefon: 05 21/20 06 30 | Fax: 05 21/2 01 97 62
 Mobil: 01 71/2 13 81 94 | E-Mail: nachricht@o-p-a.de | www.O-P-A.de

Oktober

Aktiv im Alter

Beginnen Sie den ersten Schritt in ein „neues“ Leben indem Sie Ihren neuen Tagesrhythmus finden. Füllen Sie Ihren Tag mit Aktivitäten, die Ihnen Freude bereiten. Intensivieren Sie bestehende Kontakte oder lernen Sie „neue“ Leute kennen. Das ist nicht nur in speziellen Senioren Treffs, sondern auch z. B. in Kursen der Volkshochschulen, auf Tanzveranstaltungen, auf Konzerten, im Restaurant, in Kirchengruppen oder auf Ausflugsfahrten gut möglich.

Auch neue Herausforderungen und Aufgaben wollen entdeckt werden: Wenden Sie sich an Vereine oder Verbände im sozialen Bereich. Hier werden häufig Menschen gesucht, die sich ehrenamtlich betätigen wollen, z. B. als Fahrer, Vorleser oder Gesellschafter. Auch als „Leih-Oma“ oder „-Opa“ oder Hausaufgabenhilfe erwartet Sie eine sinnvolle Tätigkeit, die außerdem viel Freude bereiten kann.



Alle Angebote auf
 WhatsApp

Keine Aktion mehr verpassen!



Jetzt scannen
und kostenlos
anmelden!

Weitere Informationen und Datenschutzhinweise:
[pluspunkt-apotheke.de/whatsapp](https://www.pluspunkt-apotheke.de/whatsapp)

BIELEFELD
Niedernstraße 37
33602 Bielefeld
Tel.: 0521-520 260 0

Inh.: Apothekerin Petra Huwald e.K.



 **PLUSPUNKT
APOTHEKE**

www.pluspunkt-apotheke.de

NAME ►					GEBURTSTAG
1 Di					
2 Mi					
3 Do <small>Tag der Dt. Einheit</small>					
4 Fr					
5 Sa					
6 So					
7 Mo					
8 Di					
9 Mi					
10 Do					
11 Fr					
12 Sa					
13 So					
14 Mo					
15 Di					
16 Mi					
17 Do					
18 Fr					
19 Sa					
20 So					
21 Mo					
22 Di					
23 Mi					
24 Do					
25 Fr					
26 Sa					
27 So <small>Ende der Sommerzeit</small>					
28 Mo					
29 Di					
30 Mi					
31 Do <small>Reformations- tag</small>					



Die Sparrenburg

Auch im Winter ein beliebtes Ausflugsziel

Ein Ausflug zur Sparrenburg lohnt sich zu jeder Jahreszeit, denn von der mächtigen Festungsanlage bietet sich dem Besucher ein herrlicher Panoramablick. Das weitläufige Burggelände liegt an einem der schönsten Höhenwanderwege Deutschlands und ist das ganze Jahr über zugänglich. Das moderne Besucher- Informationszentrum auf der Sparrenburg bietet umfassenden Service: Tickets für den Turm, Beratung, Broschüren und vieles mehr.

In der Wintersaison bietet sich von November bis März an den Samstagen, Sonn- und Feiertagen von 11.00 bis 18.00 Uhr (außer 24. Dezember bis 1. Januar) die Gelegenheit, den herrlichen Ausblick vom 37 Meter hohen Burgturm zu genießen.

November



NAME ►					GEBURTSTAG
1 Fr Allerheiligen					
2 Sa					
3 So					
4 Mo					
5 Di					
6 Mi					
7 Do					
8 Fr					
9 Sa					
10 So					
11 Mo St. Martin					
12 Di					
13 Mi					
14 Do					
15 Fr					
16 Sa					
17 So					
18 Mo					
19 Di					
20 Mi					
21 Do					
22 Fr					
23 Sa					
24 So					
25 Mo					
26 Di					
27 Mi					
28 Do					
29 Fr					
30 Sa					





Dezember

Bielefelder Weihnachtsmärkte

Als großer Publikums- magnet erweist sich jährlich der Bielefelder Weihnachtsmarkt mit über 100 festlich deko- rierten Fachwerkhäus- chen in der Innenstadt.

vom Nikolaus" auf dem Altstädter Kirchplatz eine urige, winterliche Atmosphäre, die den ein- oder anderen Besucher schon auf den bevorstehenden Skiurlaub ein- stimmt.

Trendig zeigt sich der Jahnplatz mit roten Häuschen und funkeln- dem Lichterhimmel. Auf dem Alten Markt sorgen Stände in tradi- tioneller Fachwerkop- tik für festliches Flair. Mit Schneekanone und Feuerzangenbowle bie- tet das rustikale „Haus

Auch in vielen Bielefel- der Stadtteilen können Sie vorweihnachtliche Stimmung genießen. Alle Termine finden Sie unter: www.bielefeld.jetzt



 **DER PARITÄTISCHE**
BIELEFELD

Wir verändern. Partner für soziale Arbeit.

Der Paritätische NRW
Geschäftsstelle Bielefeld
Stapenhorststraße 5
33615 Bielefeld
Tel.: 0521 96 406 60
bielefeld@paritaet-nrw.org
Mo.–Do. 9.00–16.00 Uhr
Fr. 9.00–14.00 Uhr

www.bielefeld.paritaet-nrw.org

 **DER PARITÄTISCHE**
SELBSTHILFE-KONTAKTSTELLE
Bielefeld

Selbsthilfe macht stark.

Selbsthilfe-Kontaktstelle Bielefeld
Stapenhorststraße 5
33615 Bielefeld
Tel.: 0521 96 406 96
selbsthilfe-bielefeld@paritaet-nrw.org
Mo.–Do. 10.00–13.00 Uhr
Di. 15.00–18.00 Uhr
und nach Vereinbarung.

www.selbsthilfe-bielefeld.de

 **PFLGE**
SELBSTHILFE
NRW

 **DER PARITÄTISCHE**
KONTAKTBÜRO PFLGESELBSTHILFE

Gemeinsam stark sein!
Selbsthilfe für pflegende Angehörige.

Kontaktbüro Pflegeselbsthilfe
Stapenhorststraße 5
33615 Bielefeld
Tel.: 0521 96 406 70
pflgeselbsthilfe-bielefeld@paritaet-nrw.org
Mi. 14.00–16.00 Uhr
und nach Vereinbarung.

Gefördert von:

Ministerium für Arbeit,
Sozialismus und Gleichberei-
tigung des Landes Nordrhein-Westfalen

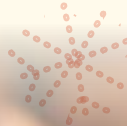
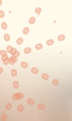


LANDESVERBÄNDE
DER PFLGEEKASSEN



www.pflgeselbsthilfe-bielefeld.de

NAME ►					GEBURTSTAG
1 So 1. Advent					
2 Mo					
3 Di					
4 Mi					
5 Do					
6 Fr Nikolaus					
7 Sa					
8 So 2. Advent					
9 Mo					
10 Di					
11 Mi					
12 Do					
13 Fr					
14 Sa					
15 So 3. Advent					
16 Mo					
17 Di					
18 Mi					
19 Do					
20 Fr					
21 Sa Winteranfang					
22 So 4. Advent					
23 Mo					
24 Di Heiligabend					
25 Mi 1. Weihnachtstag					
26 Do 2. Weihnachtstag					
27 Fr					
28 Sa					
29 So					
30 Mo					
31 Di Silvester					



Ferienkalender 2024

Bundesland	Winter 2024	Ostern 2024	Pfingsten 2024	Sommer 2024	Herbst 2024	Weihnachten 2024/2025
Baden-Württemberg	–	23.3.–5.4.	21.5.–31.5.	25.7.–7.9.	28.10.–30.10./ 31.10.	23.12.–4.1.
Bayern	12.2.–16.2.	25.3.–6.4.	21.5.–1.6.	29.7.–9.9.	28.10.–31.10/ 2.11.	23.12.–3.1.
Berlin	5.2.–10.2.	25.3.–5.4.	10.5.	18.7.–30.8.	4.10./ 21.10.–2.11.	23.12.–31.12.
Brandenburg	5.2.–9.2.	25.3.–5.4.	–	18.7.–31.8.	4.10./ 21.10.–2.11.	23.12.–31.12.
Bremen	1.2./2.2.	18.3.–28.3.	10.5./21.5.	24.6.–2.8.	4.10.–19.10./ 1.11.	23.12.–4.1.
Hamburg	2.2.	18.3.–28.3.	10.5./ 21.5.–24.5.	18.7.–28.8.	4.10./ 21.10.–1.11.	20.12.–3.1.
Hessen	–	25.3.–13.4.	–	15.7.–23.8.	14.10.–25.10.	23.12.–10.1.
Mecklenburg-Vorpommern	5.2.–16.2.	25.3.–3.4.	10.5./ 17.5.–21.5.	22.7.–31.8.	4.10./ 21.10.–26.10./1.11.	23.12.–6.1.
Niedersachsen	1.2./2.2.	18.3.–28.3.	10.5./21.5.	24.6.–3.8.	4.10.–19.10./ 1.11.	23.12.–4.1.
Nordrhein-Westfalen	–	25.3.–6.4.	21.5.	8.7.–20.8.	14.10.–26.10.	23.12.–6.1.
Rheinland-Pfalz	–	25.3.–2.4.	21.5.–29.5.	15.7.–23.8.	14.10.–25.10.	23.12.–8.1.
Saarland	12.2.–16.2.	25.3.–5.4.	21.5.–24.5.	15.7.–23.8.	14.10.–25.10.	23.12.–3.1.
Sachsen	12.2.–23.2.	28.3.–5.4.	10.5./ 18.5.–21.5.	20.6.–2.8.	7.10.–19.10.	23.12.–3.1.
Sachsen-Anhalt	5.2.–10.2.	25.3.–30.3.	21.5.–24.5.	24.6.–3.8.	30.9.–12.10./ 1.11.	23.12.–4.1.
Schleswig-Holstein	–	2.4.–19.4.	10.5./11.5.	22.7.–31.8.	4.10./ 21.10.–1.11.	19.12.–7.1.
Thüringen	12.2.–16.2.	25.3.–6.4.	10.5.	20.6.–31.7.	30.9.–12.10.	23.12.–3.1.

Angegeben ist jeweils der erste und der letzte Ferientag. Auf den niedersächsischen Nordseeinseln gelten Sonderregelungen.

Impressum

Herausgeber: Stadt Bielefeld, Amt für Jugend & Familie
– Jugendamt, Familienbüro

Redaktion: Heike Bockermann und
Olga Weigandt-Rangnau, Stadt Bielefeld;
Wolfgang Lau, anCos Verlag GmbH

Verantwortlich
für den Inhalt: Heike Bockermann,
Olga Weigandt-Rangnau,
Ulrike Bültner, Stadt Bielefeld

Fotos: Stadt Bielefeld, ccvision.de

Gedruckt auf chlorfrei gebleichtem Papier. Nachdruck
oder Reproduktionen, auch auszugsweise, nicht gestattet.

Konzeption/Realisation/Anzeigenteil:

anCos



© 2023 anCos Verlag GmbH

anCos Verlag GmbH
Lange Straße 14 · 49565 Bramsche
Tel.: 05461/88266-0 · Fax: 05461/88266-11
info@ancos-verlag.de · www.ancos-verlag.de



Bei der Erstellung des Kalenders wurde sorgfältig recherchiert. Dennoch kann für die Richtigkeit und Vollständigkeit der Angaben keine Gewähr übernommen werden. Haftungsansprüche sind ausgeschlossen.

Änderungswünsche, Anregungen und Ergänzungen für die nächste Auflage richten Sie bitte an die Stadtverwaltung oder den Verlag.

In unserem Verlag erscheinen:

Publikationen zur Bürgerinformation, Wirtschaftsförderung, Freizeitgestaltung, Einweihungs- und Jubiläumsbroschüren, Ausbildungsmagazine, Bauherrenwegweiser, Seniorenratgeber sowie Hochzeits- und Familienbroschüren.