



Stadt Bielefeld Bauamt

Stadtbezirk Dornberg

Erhaltungs- und Gestaltungssatzung „Gartenstadt Wellensiek“

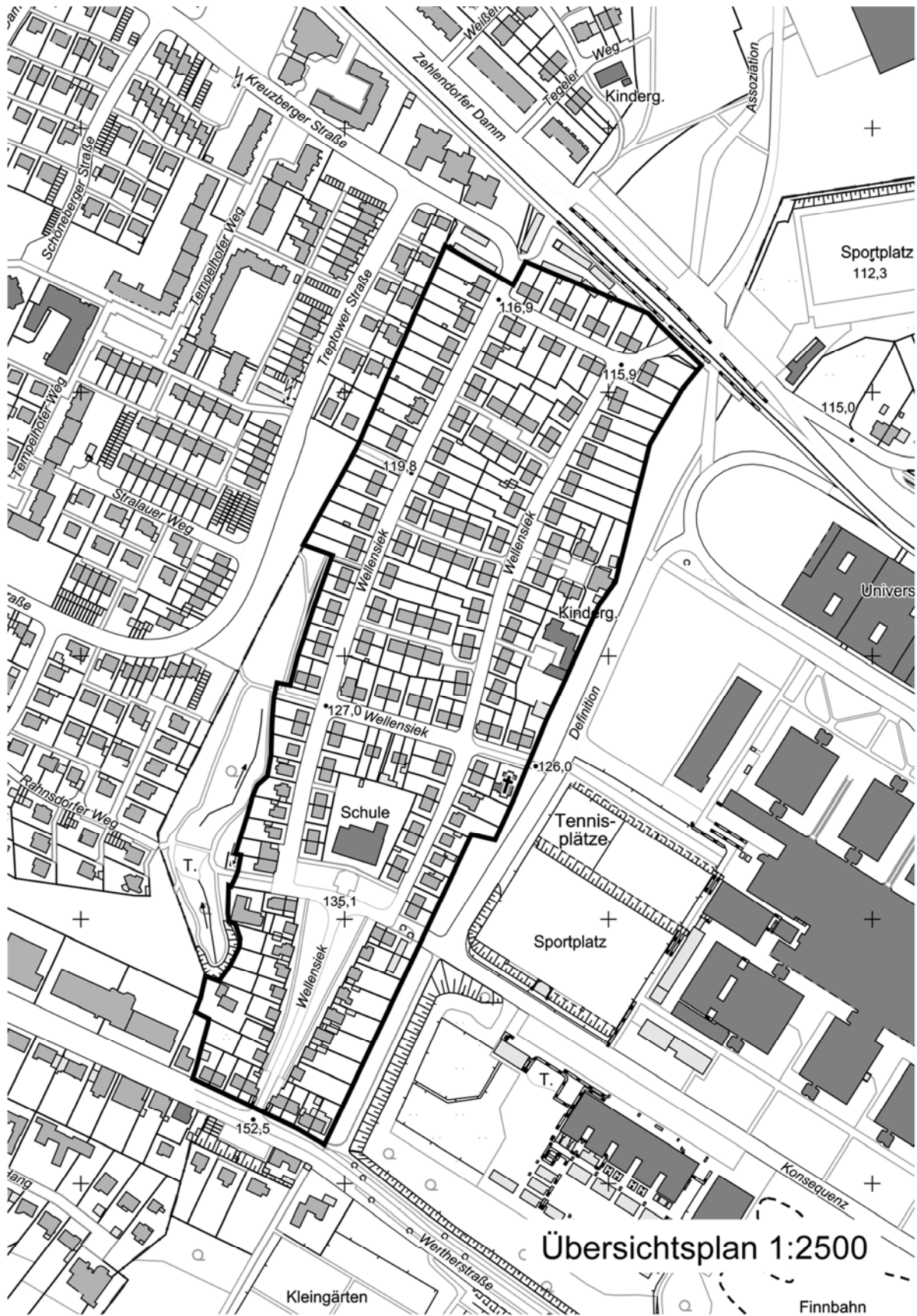
(Stand 13.04.2017)

Anlagen

A	Geltungsbereich , Übersichtsplan	2
B	Haustypen	3-16
C	Übersicht Haustypen	17
D	Übersicht Vorgärten (Teilplan1+2)	18-19
E	Siedlungspläne historisch (1928)	20

Erhaltungs- und Gestaltungssatzung „Gartenstadt Wellensiek“ (Stand 13.04.2017)

Anlage A: Geltungsbereich, Übersichtsplan

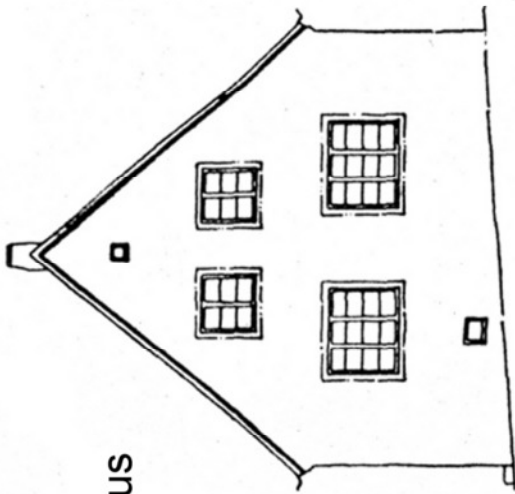


Erhaltungs- und Gestaltungssatzung „Gartenstadt Wellensiek“ (Stand 13.04.2017)

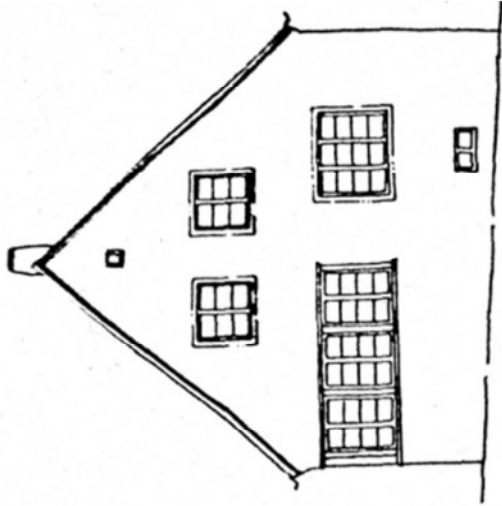
Anlage B: Haustypen

Typ 1: 

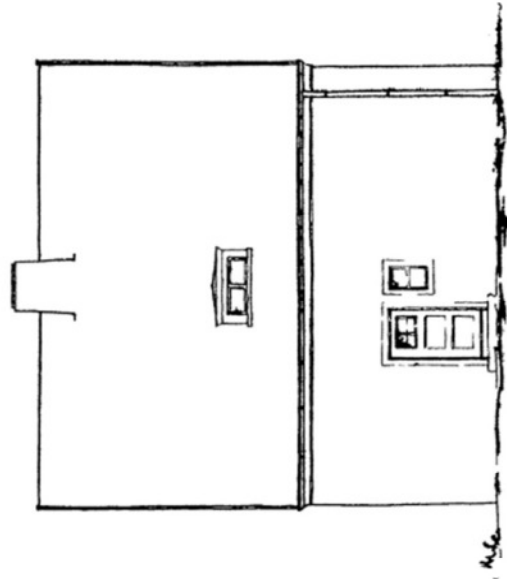
Einfamilien - Einzelhaus



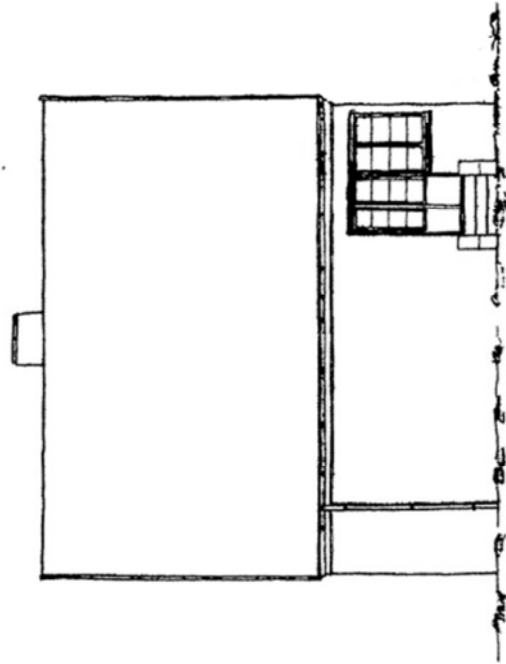
Straßenansicht



Gartenansicht




Seitenansicht - Eingang



Seitenansicht

Erhaltungs- und Gestaltungssatzung „Gartenstadt Wellensiek“ (Stand 13.04.2017)

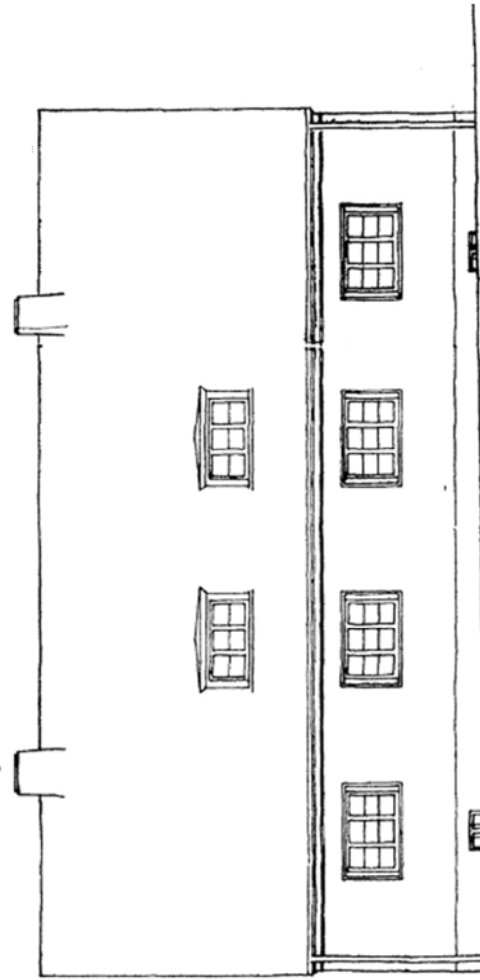
Anlage B: Haustypen

Typ 2: 

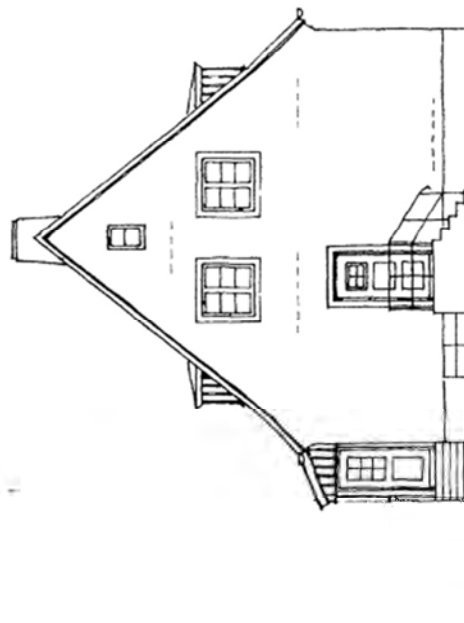
Einfamilien - Doppelhaus



Gartenansicht




Straßenansicht



Seitenansicht

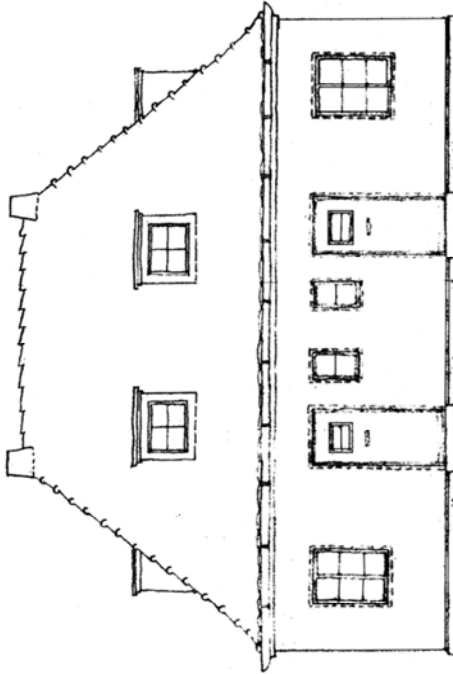
Erhaltungs- und Gestaltungssatzung „Gartenstadt Wellensiek“ (Stand 13.04.2017)

Anlage B: Haustypen

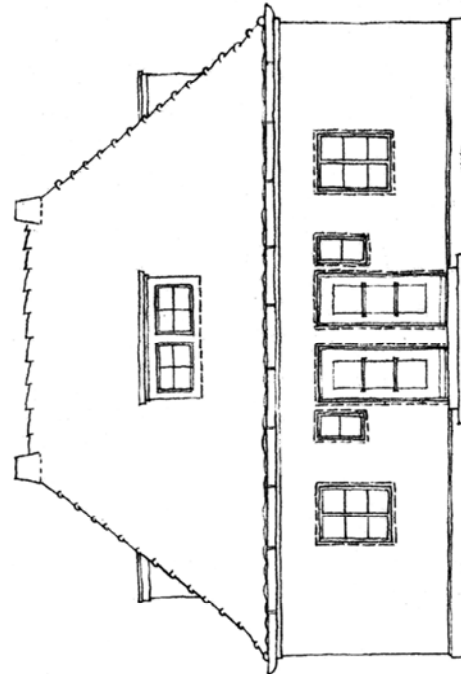
Typ 3: 

Einfamilien - Doppelhaus (Stahl)

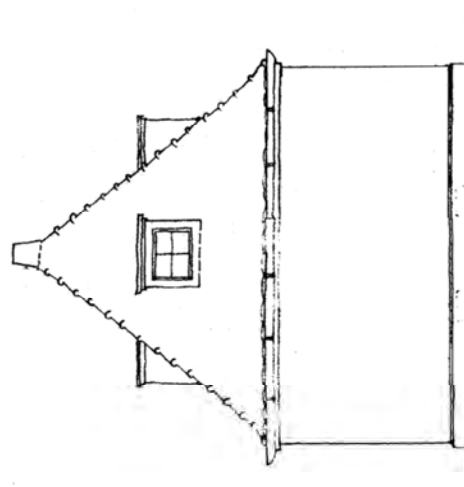
(Stahlhaus GmbH - Hausform 20e)



Straßenansicht




Gartenansicht



Seitenansicht

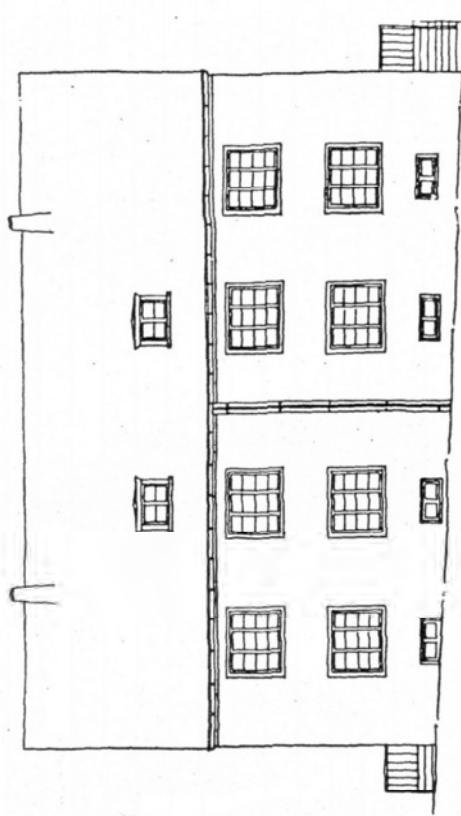
Erhaltungs- und Gestaltungssatzung „Gartenstadt Wellensiek“ (Stand 13.04.2017)

Anlage B: Haustypen

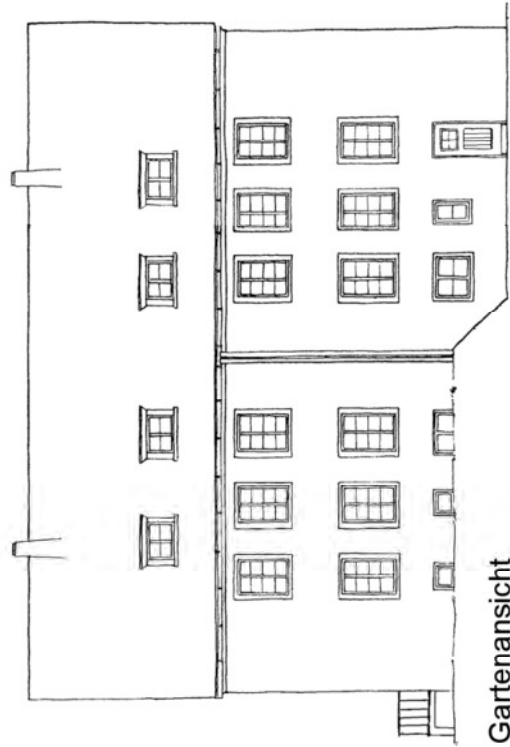
Typ 4 (a): 

Mehrfamilien - Doppelhaus (Satteldach)

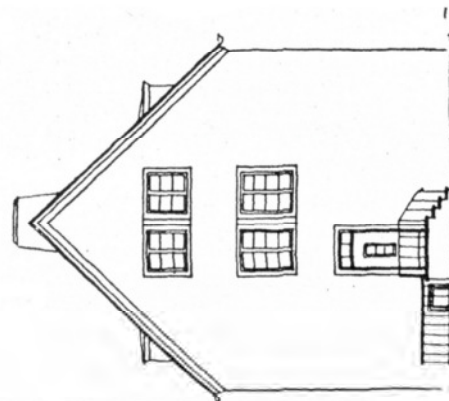
(Hausform "Badherfen")



Straßenansicht



Gartenansicht



Seitenansicht

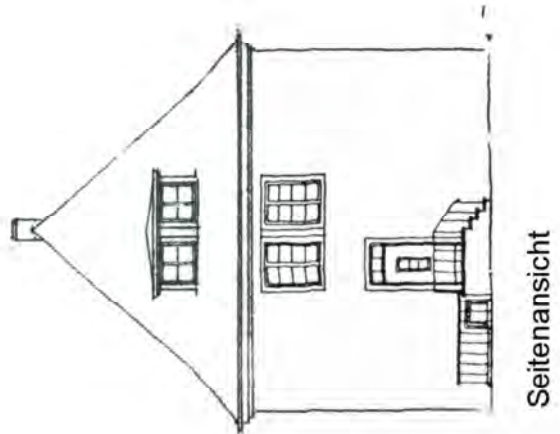
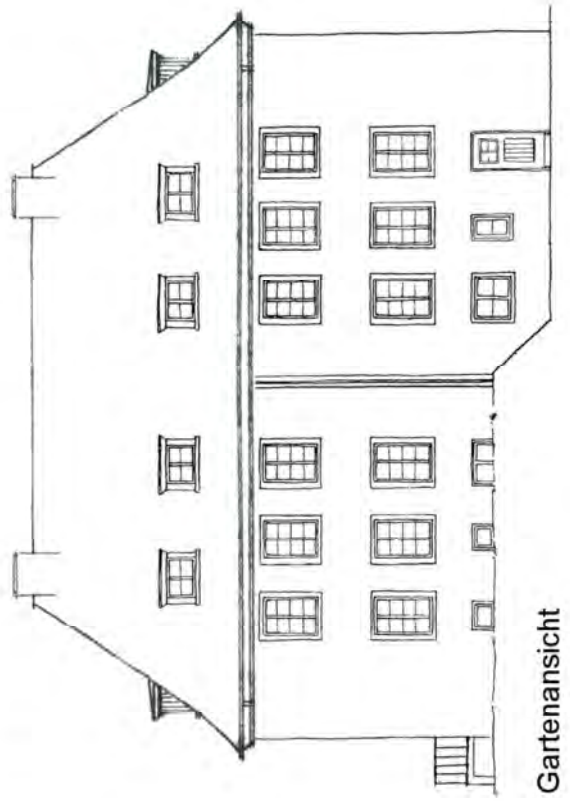
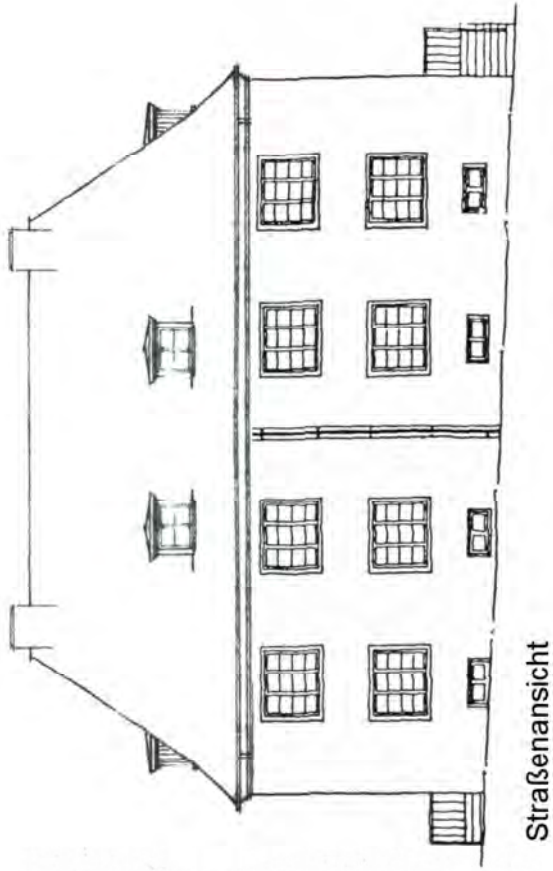
Erhaltungs- und Gestaltungssatzung „Gartenstadt Wellensiek“ (Stand 13.04.2017)

Anlage B: Haustypen

Typ 4 (b): 

Mehrfamilien - Doppelhaus (Walm)

(Hausform "Badherren")

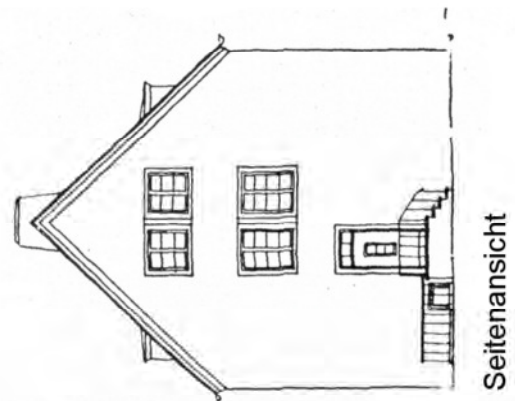
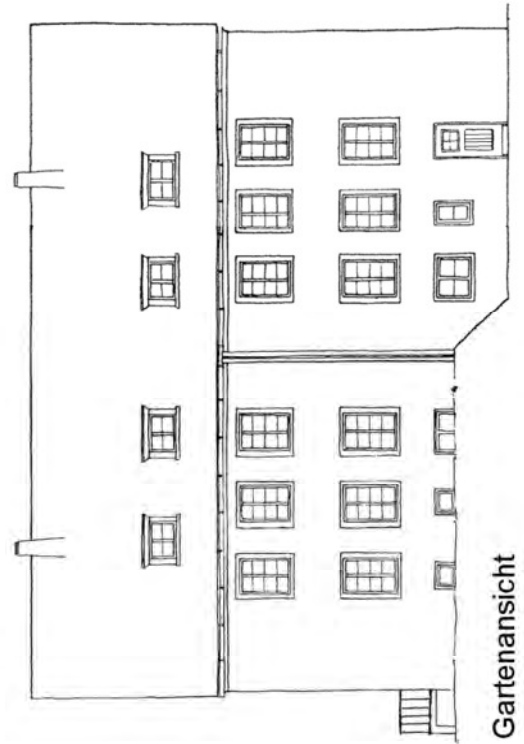
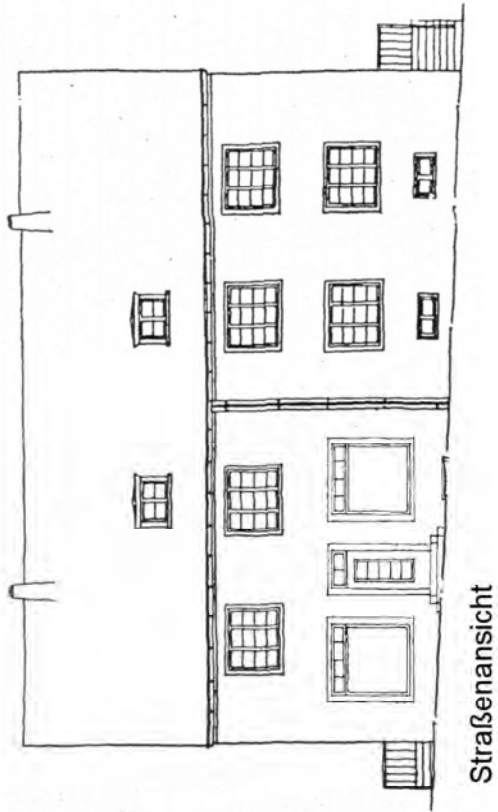


Erhaltungs- und Gestaltungssatzung „Gartenstadt Wellensiek“ (Stand 13.04.2017)

Anlage B: Haustypen

Typ 4 (c): 

Mehrfamilien - Doppelhaus (Laden EG)
(Hausform "Badherthen")

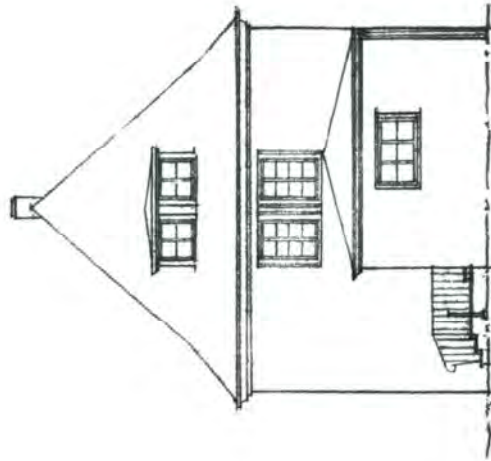


Erhaltungs- und Gestaltungssatzung „Gartenstadt Wellensiek“ (Stand 13.04.2017)**Anlage B: Haustypen**

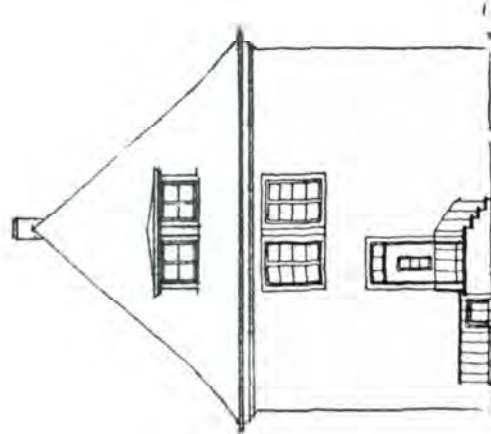
Typ 4 (d): 

Mehrfamilien - Doppelhaus (gedreht)

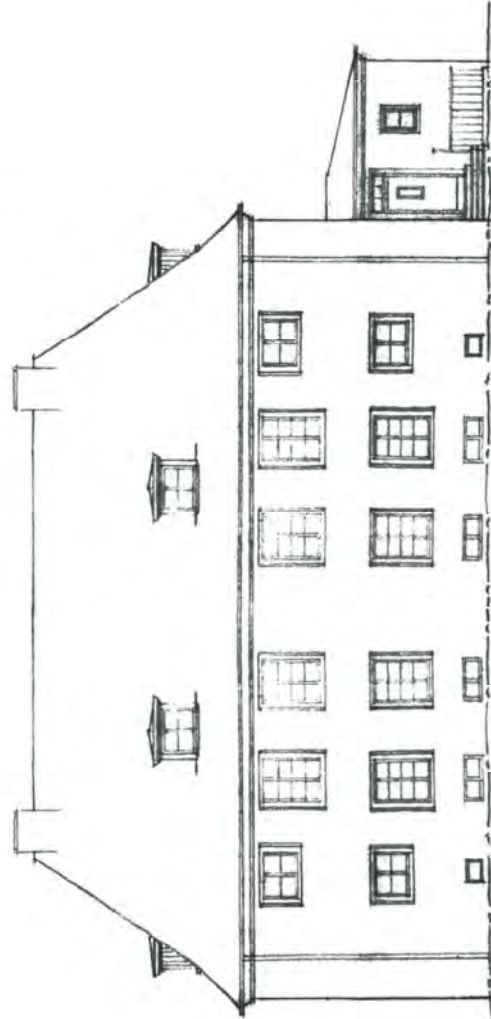
(Hausform "Badherfen")



Seitenansicht



Seitenansicht



Straßenansicht

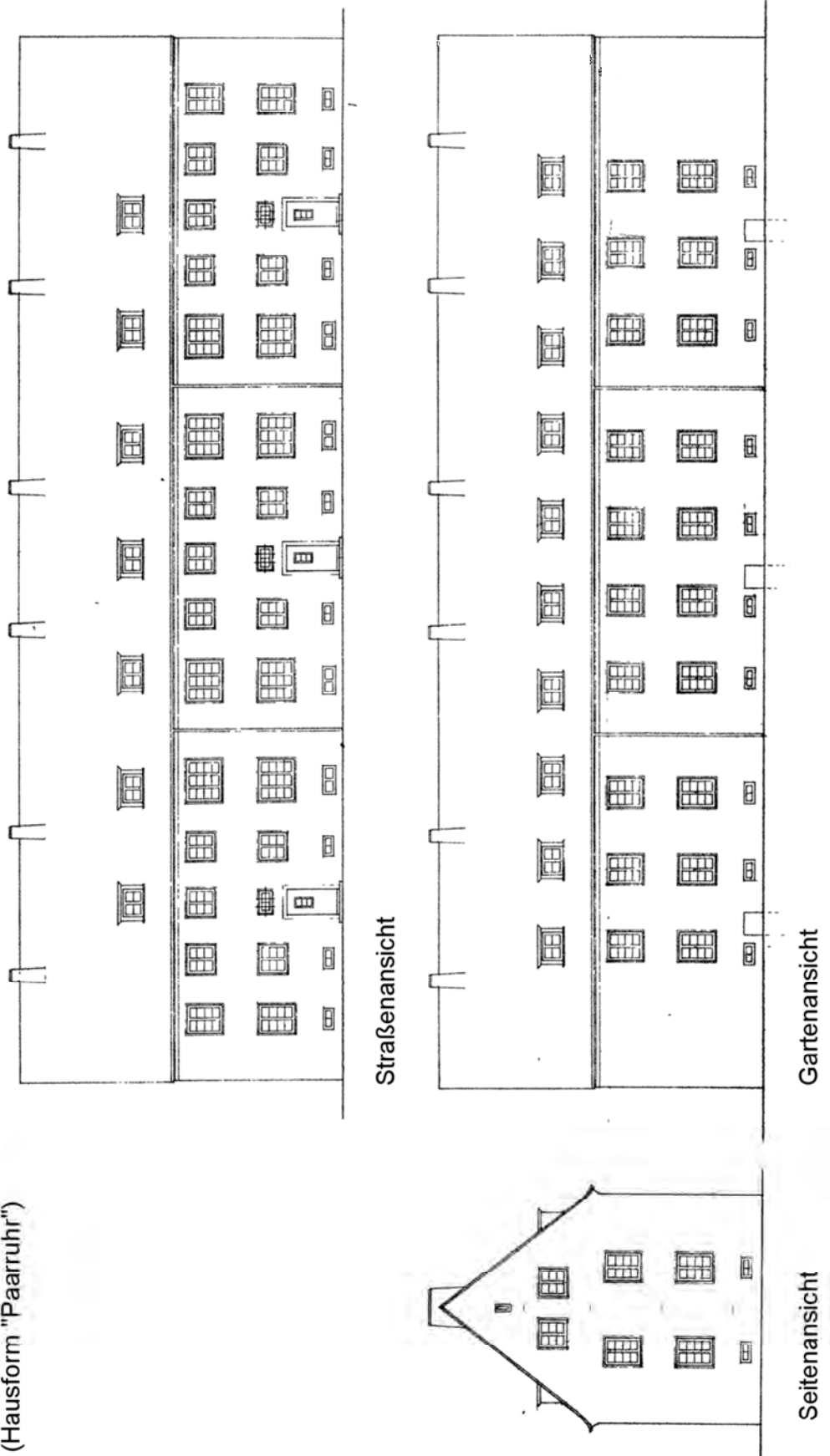
Erhaltungs- und Gestaltungssatzung „Gartenstadt Wellensiek“ (Stand 13.04.2017)

Anlage B: Haustypen

Typ 5: 

Mehrfamilien - Reihenhaus

(Hausform "Paarruhr")

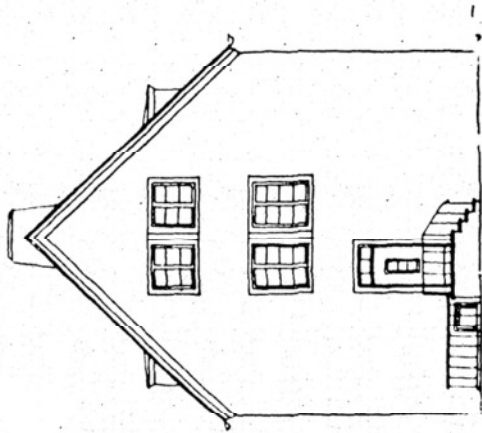


Erhaltungs- und Gestaltungssatzung „Gartenstadt Wellensiek“ (Stand 13.04.2017)

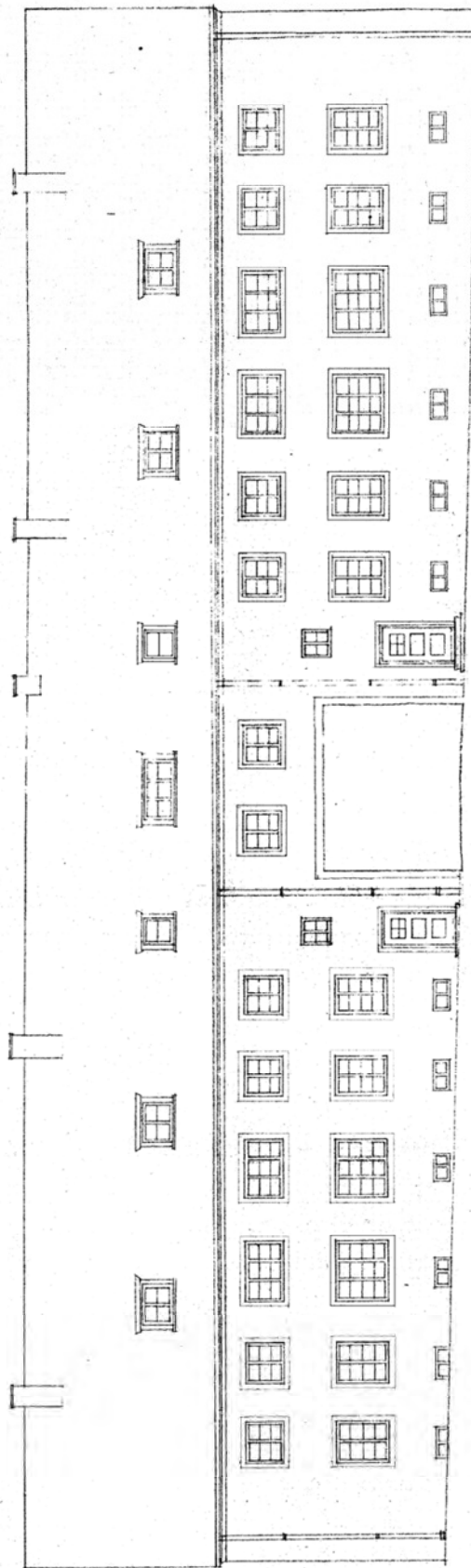
Anlage B: Haustypen

Typ 6: 

Mehrfamilien - Reihenhaus mit Tordurchfahrt



Seitenansicht



Straßenansicht

Erhaltungs- und Gestaltungssatzung „Gartenstadt Wellensiek“ (Stand 13.04.2017)

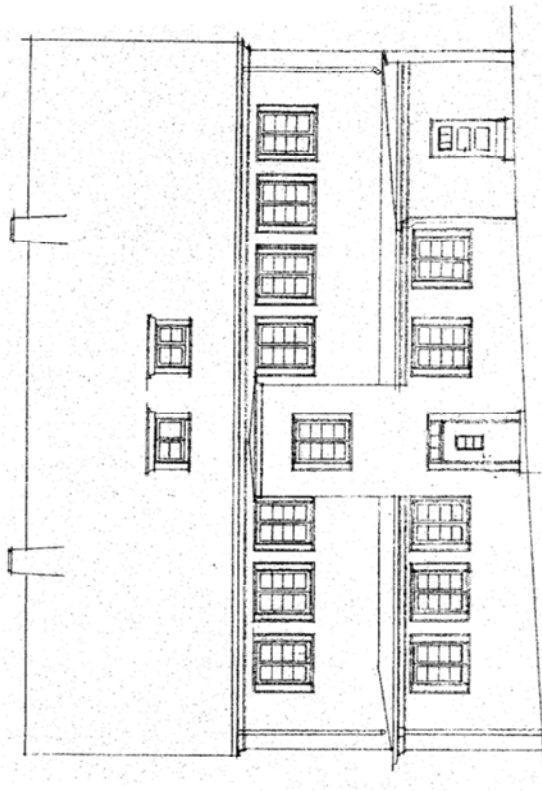
Anlage B: Haustypen



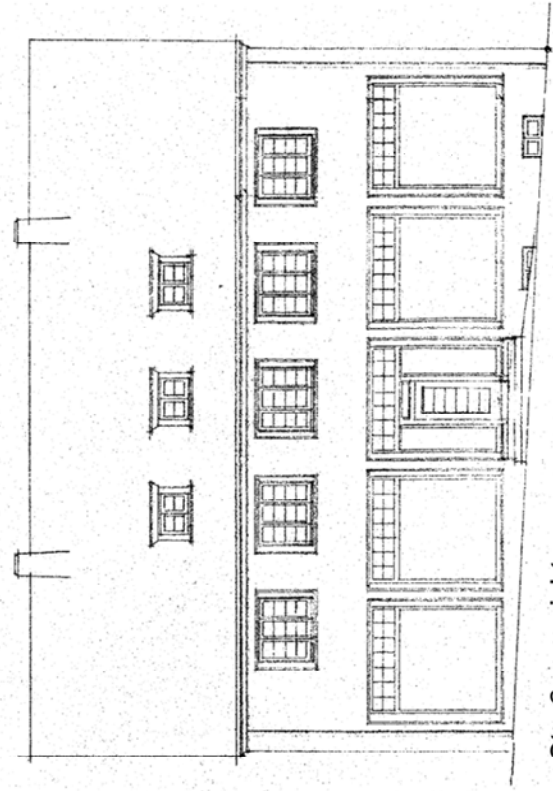
Typ 7:

Wohn- und Geschäftshaus

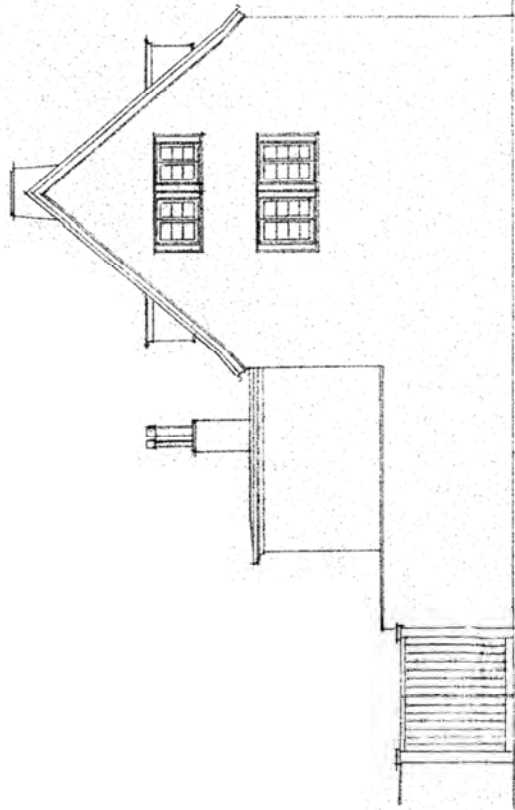
(geplant als "Ladenhaus für den Konsum Verein")



Gartenansicht



Straßenansicht



Seitenansicht

Erhaltungs- und Gestaltungssatzung „Gartenstadt Wellensiek“ (Stand 13.04.2017)

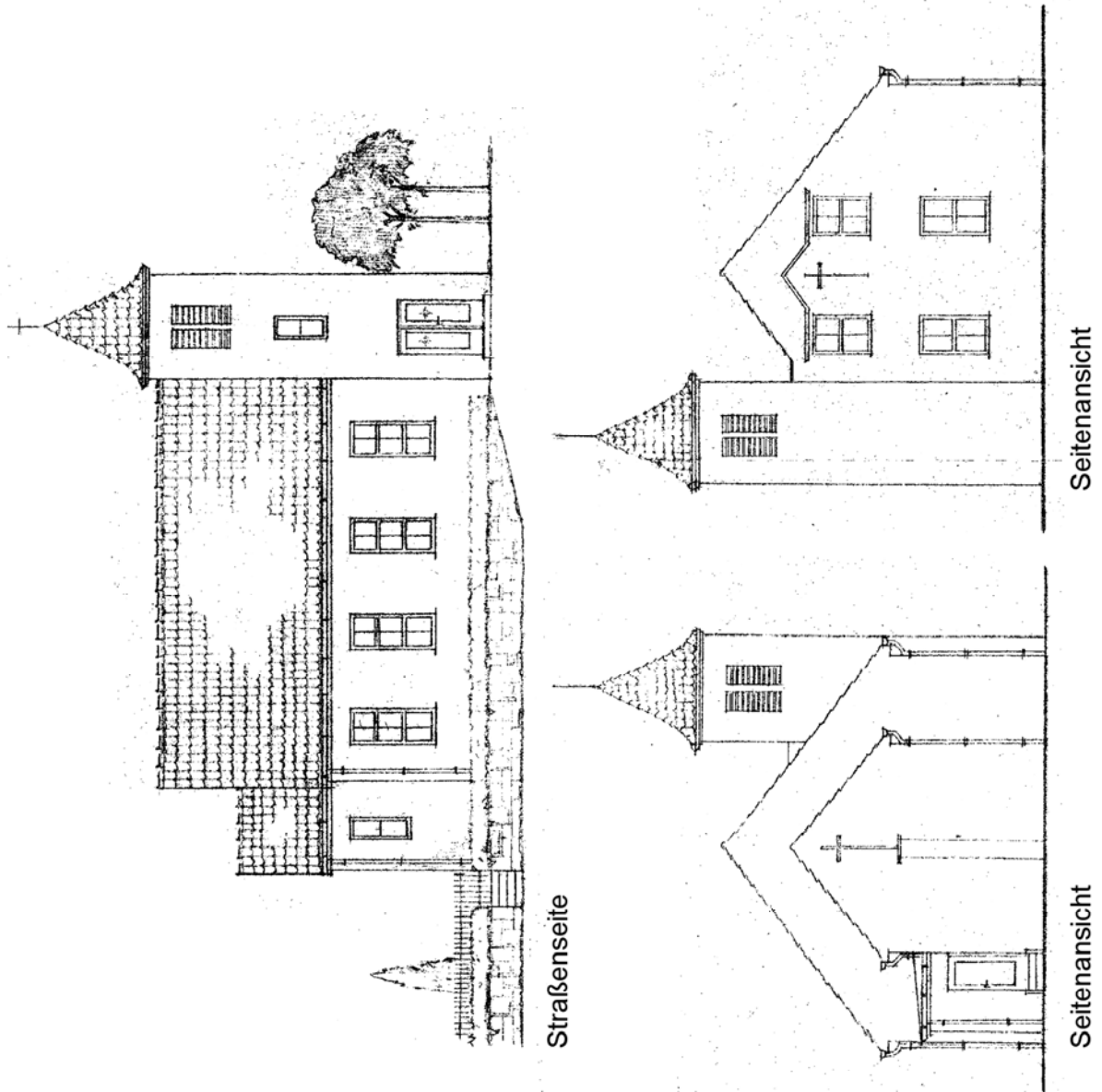
Anlage B: Haustypen

Typ 8:



Kirche (Gemeindehaus)

(der evangelischen Kirchengemeinde)



Erhaltungs- und Gestaltungssatzung „Gartenstadt Wellensiek“ (Stand 13.04.2017)

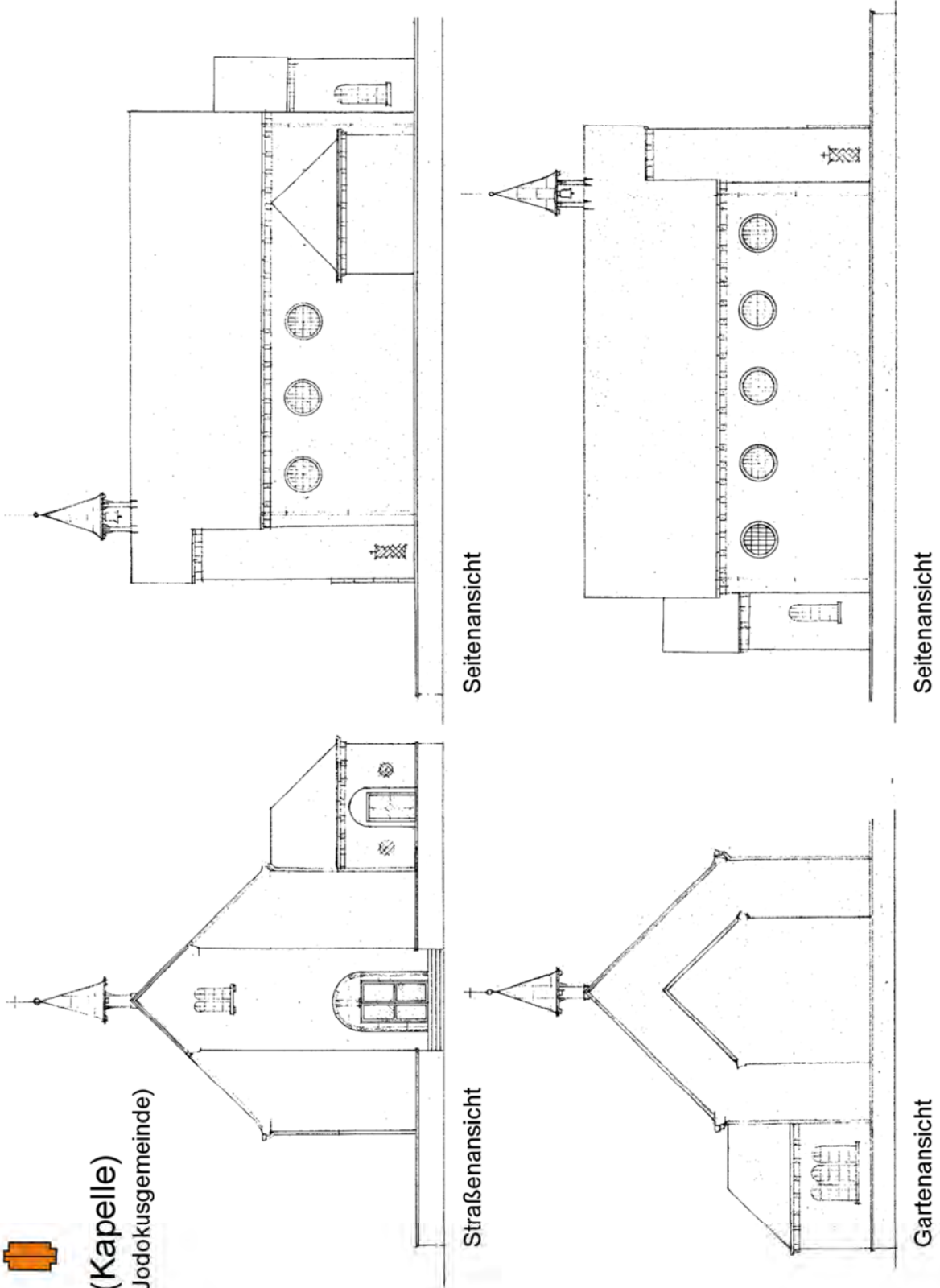
Anlage B: Haustypen



Typ 9:

Kirche (Kapelle)

(der kath. Jodokusgemeinde)



Erhaltungs- und Gestaltungssatzung „Gartenstadt Wellensiek“ (Stand 13.04.2017)

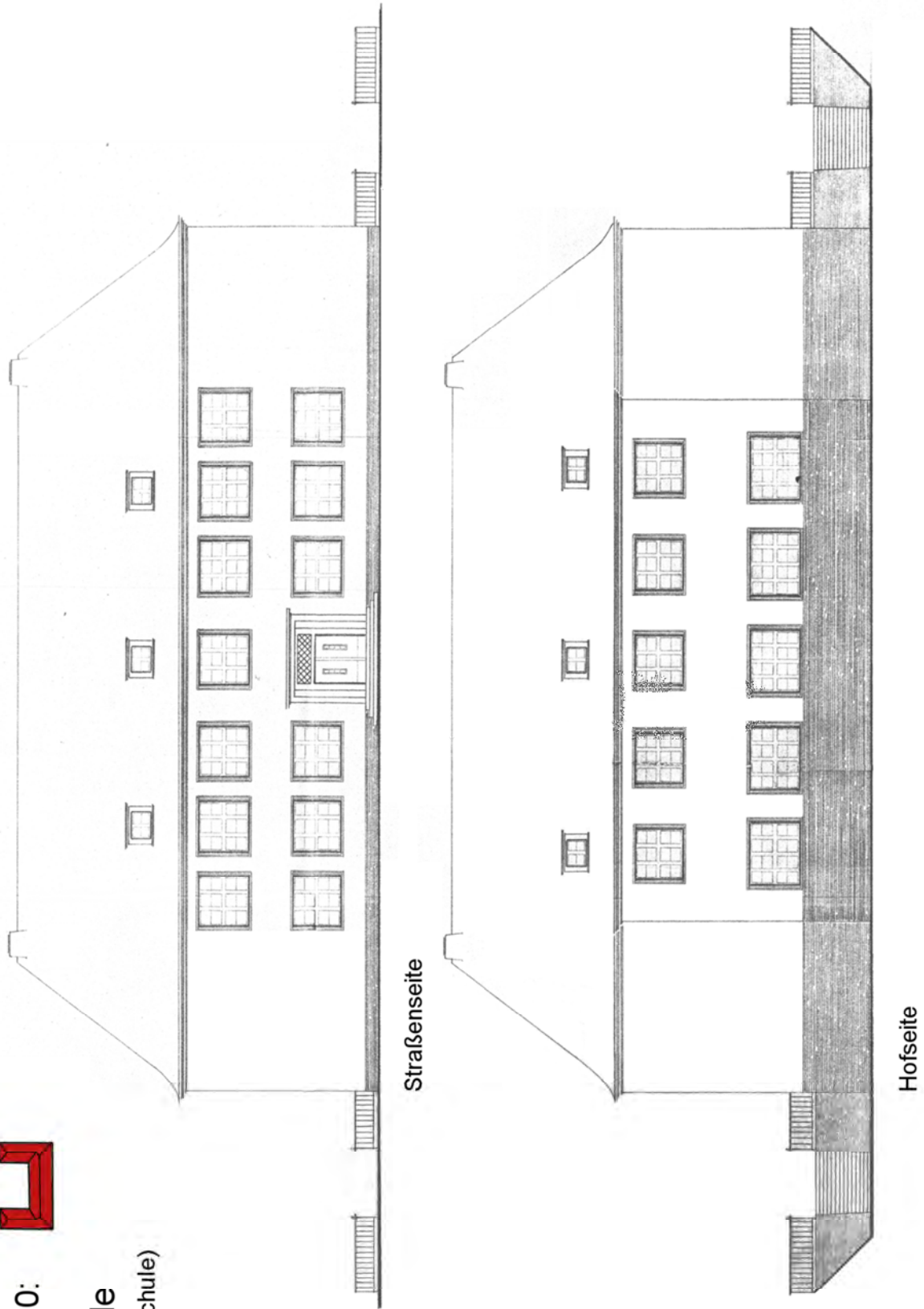
Anlage B: Haustypen



Typ 10:

Schule

(Volksschule)



Erhaltungs- und Gestaltungssatzung „Gartenstadt Wellensiek“ (Stand 13.04.2017)

Anlage B: Haustypen

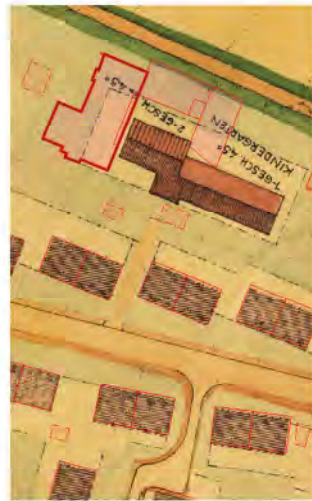
Nicht-bauzeitlich I:

Wellensiek 44a

(Kindergarten)



Siedlungsplan 1928



B-Plan III/11.00 mit aktueller Bebauung
(Alkis - Stand 03.2017)

Im Frühjahr 1956 wurde der Bau eines Kindergartens genehmigt. Dieser wurde dann im Jahre 1975 noch einmal um einen Gymnastikraum erweitert.

Ein Kindergarten war im Siedlungsplan von 1928 nicht vorgesehen. Er wurde allerdings im Rahmen des Bebauungsplans (III/11.00) in den Siedlungsgrundriss eingefügt. Der genehmigte Baukörper nimmt weder die vorgeschlagene Bauform noch die Gebäudestellung auf. Darüber hinaus überschreitet er die eingetragenen Baugrenzen.

Es handelt sich um "Neubauten", die auf der Grundlage der jetzt erstellten Erhaltungs- und Gestaltungssatzung heute nicht ohne weiteres genehmigungsfähig sind, da sie dem Erhaltungsziel und dem Grundkonzept der Siedlungsanlage sowie den Festsetzungen des Bebauungsplanes widersprechen.

Nicht-bauzeitlich II:

Wellensiek 101a

(Einfamilien - Einzelhaus)



Siedlungsplan 1928

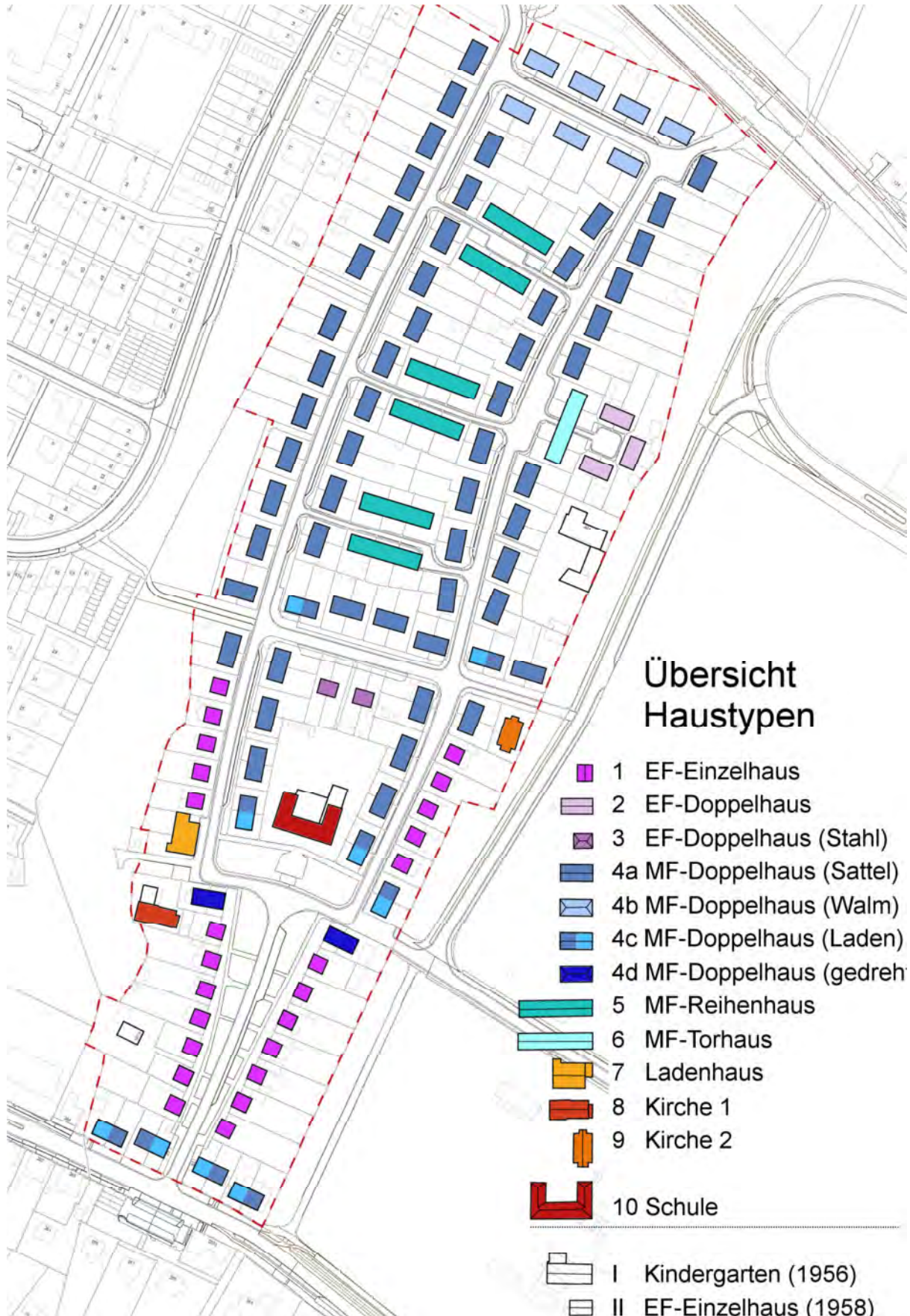


B-Plan III/11.00 mit aktueller Bebauung
(Alkis - Stand 03.2017)

Im August 1958 wurde für das Einfamilienhaus Wellensiek 101a eine Baugenehmigung erteilt, obwohl es sich außerhalb der Baugrenzen befindet.

Erhaltungs- und Gestaltungssatzung „Gartenstadt Wellensiek“ (Stand 13.04.2017)

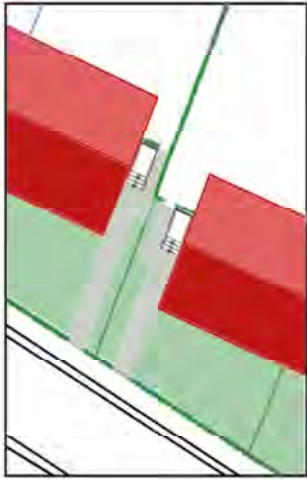
Anlage C: Übersicht Haustypen



Erhaltungs- und Gestaltungssatzung „Gartenstadt Wellensiek“ (Stand 13.04.2017)**Anlage D: Übersicht Vorgarten (Teilplan 1)**

Erhaltungs- und Gestaltungssatzung „Gartenstadt Wellensiek“ (Stand 13.04.2017)

Anlage D: Übersicht Vorgärten (Teilplan 2)



Übersicht Vorgärten

Hecke, h = 0,60m

Rasenkantenstein

Ausnahme: Hecke, h = 1,75m

Vorgartenfläche

öffentliche Grünfläche

Bestandsgebäude

Geltungsbereich der Satzung



Erhaltungs- und Gestaltungssatzung „Gartenstadt Wellensiek“ (Stand 13.04.2017)
Anlage E: Siedlungspläne historisch (1928)



SIEDLUNGSGRUNDRISS VON 1928